



Multi+

Votre pompe à chaleur Air / Air pour le chauffage, le rafraîchissement et la production d'eau chaude sanitaire.

Pompes à chaleur Air / Air, la solution d'aujourd'hui et de demain

Depuis plus de 100 ans, Daikin ne cesse de se réinventer et d'innover afin de vous proposer des pompes à chaleur garantissant à la fois le confort de votre espace intérieur... tout en répondant aux enjeux environnementaux.

Pour répondre à vos besoins...

■ Économies d'énergie

La réflexion quant au remplacement de la solution de chauffage et de production d'eau chaude sanitaire (les postes de consommation les plus élevés) par des solutions moins énergivores est plus que jamais d'actualité.

■ Confort en toute saison

Que ce soit lors d'hivers rigoureux, d'étés chauds ou en mi-saison, s'assurer un confort intérieur agréable en toutes circonstances est recherché.

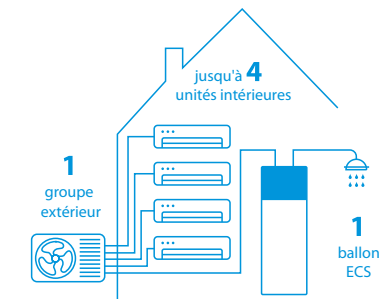
■ Consommation plus responsable (moins d'émissions CO₂)

Pour réduire les consommations énergétiques et soucieux de réduire la dépendance, notamment vis-à-vis des énergies fossiles, les solutions utilisant des ressources gratuites et infinies sont étudiées.

... Daikin vous accompagne avec le Multi, la solution innovante de confort écoénergétique pour aller encore plus loin

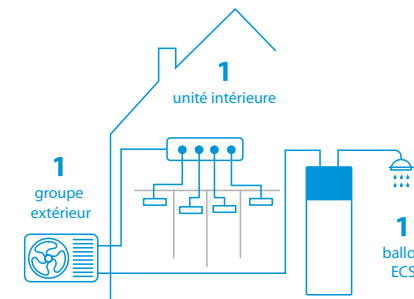
À la différence d'une pompe à chaleur Air / Air multisplit traditionnelle, le Multi+ permet, en plus de traiter plusieurs pièces du logement en chauffage et rafraîchissement, d'assurer la production d'eau chaude sanitaire économique. Le tout, raccordé à un unique groupe extérieur.

La pompe à chaleur Multi+ se décline en 2 solutions types :



La solution traditionnelle en rénovation

Le chauffage et le rafraîchissement sont assurés par des unités intérieures installées dans chaque pièce (jusqu'à 4) et la production d'eau chaude sanitaire au moyen du ballon thermodynamique (Eau Chaude Sanitaire).



La solution idéale pour le neuf

Le chauffage et le rafraîchissement sont assurés par un gainable combiné à un système multizone alimentant par des gaines chacune des pièces (jusqu'à 8) et la production d'eau chaude sanitaire au moyen du ballon thermodynamique.



Multi+, la solution 3 en 1 pour chauffer, rafraîchir et produire l'eau chaude sanitaire

Pour qui ?

**Vous avez un projet de neuf
ou vous utilisez dans un logement existant :**

- Un système de chauffage énergivore (ex. : radiateur électrique)
- Un système de production d'eau chaude sanitaire énergivore (ex.: chauffe-eau électrique).

Vous souhaitez :

- Profiter d'un confort d'été optimal
- Chauffer et produire de l'eau chaude sanitaire à moindre coût.

Vous remplissez au moins l'une de ces conditions ?

Que ce soit en résidentiel ou petit tertiaire, la solution Multi+ est faite pour vous !

Pour quels avantages ?

En optant le Multi+, vous ouvrez la voie à une multitude de bénéfices :

- Économies d'énergie dès le premier jour d'utilisation en chauffage et production d'eau chaude sanitaire
- Confort d'été idéal et économique grâce au rafraîchissement
- Discrétion du système avec un seul groupe extérieur
- Impact environnemental réduit grâce à l'usage de la technologie de pompe à chaleur
- Amélioration du DPE du logement en rénovation et de la valeur immobilière induite
- Accès à des aides liées à la rénovation énergétique
- Une solution évolutive dans le temps avec la possibilité d'installer les unités intérieures de climatisation dans un premier temps puis le ballon ECS, et inversement.

Multi+, votre partenaire idéal pour vos économies d'énergie

Profitez d'un système au fonctionnement simple et efficace...

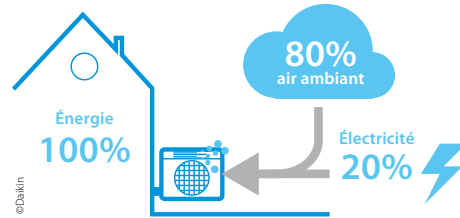
Jusqu'à 80% du chauffage produit provient de l'air extérieur : une ressource gratuite et infinie, et près de 20% d'électricité complète la production et assure le fonctionnement du système.

En rafraîchissement, le fonctionnement est inversé. La chaleur prélevée des pièces intérieures est extraite.

En somme, en hiver, la consommation d'électricité est réduite et la facture énergétique en chauffage est considérablement allégée par rapport à un radiateur électrique, par exemple.

En été, vous profitez d'un confort intérieur optimisé à moindre coût.

Et pour l'eau chaude sanitaire ? La logique de fonctionnement est identique au chauffage, les calories de chaleur prélevées par le groupe extérieur permettent de produire l'eau chaude en limitant les dépenses.



... et une eau chaude sanitaire disponible en un temps record !






Ballon ECS mural



Ballon ECS au sol

... avec des performances énergétiques exceptionnelles

La gamme Multi+ vous offre le meilleur en termes de performances énergétiques parmi les pompes à chaleur pour alléger la facture énergétique.

<p>Rafraîchissement</p>  <p>jusqu'à A+++ ↑ D</p>	<p>Chauffage</p>  <p>jusqu'à A+++ ↑ D</p>	<p>Production Eau Chaude Sanitaire</p>  <p>jusqu'à A+ ↑ F</p>
--	---	---

Installation	Mural		Au sol	
Capacité	90 L	120 L	180 L	230 L
Temps de chauffe*	2h 32 min**	2h 52 min**	1h 57 min***	2h 14 min***
V40*	142,9 L	181 L	253,2 L	292,6 L
Nombre de douches d'affilée - jusqu'à****	2	3	4	4,5

*Température ECS de 10°C à 54°C
** en combinaison avec le groupe extérieur 4MWXM52A9
*** en combinaison avec le groupe extérieur 5MWXM90A9
****Une douche de 5 min avec un pommeau classique : environ 60 L d'eau à 40° (12 L/min)

Améliorez le DPE et la valeur de votre logement

Le Multi+ s'affirme comme une solution extrêmement pertinente pour réduire les consommations d'énergie et décarboner le logement. Les avantages ne s'arrêtent pas là, puisqu'une amélioration du DPE permet d'augmenter la valeur du logement (valeur verte).

Réduisez votre investissement en bénéficiant d'aides et primes

Grâce à ses performances énergétiques, la gamme Multi+ est éligible aux Certificats d'Économies d'Énergie (aides privées) et à MaPrimeRenov' parcours accompagné lié à la rénovation d'ampleur (sous réserve de reprise)**.



Études réalisées par le bureau d'études NRGYS

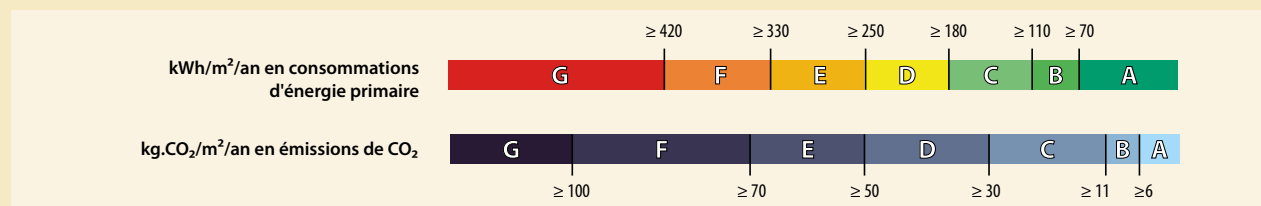
(1) Maison individuelle T4. Surface: 90 m²; Construction: 1970-1975; Plancher bas: Plancher béton sur terre-plein non isolé; Mur extérieur: Agglo; Plafond: Laine de verre 5 cm; Menuiseries: Bois Simple vitrage Uw = 5,4; Portes: Uds≤3,5 (Entrée) et Uds≤3,5 (Garage); ECS: Ballon ECS électrique 200 L Classe C ou 3* placé en volume chauffé; Émetteurs: Convecteurs électriques avec minimum de température; Ventilation: ouverture des fenêtres

(2) Maison individuelle T4. Surface: 90 m²; Construction: 1970-1975; Plancher bas: Plancher béton sur terre-plein non isolé; Mur extérieur: Agglo + doublage brique; Plafond: Non isolé; Menuiseries: Bois Simple vitrage Uw = 5,4; Portes: Uds≤3,5 (Entrée) et Uds≤3,5 (Garage); Chauffage et ECS: Chaudière fioul hors volume chauffé; Émetteurs: Radiateurs hydrauliques; Ventilation: ouverture des fenêtres

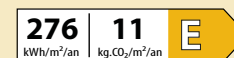
*La valeur verte définit l'augmentation de valeur engendrée par une meilleure performance énergétique et environnementale d'un bien immobilier. Données basées sur la valeur verte des logements 2024 issue de l'analyse détaillée - décembre 2025 des Notaires de France.

**Soumis à conditions et possibles modifications - voir <https://france-renov.gouv>.

Barème DPE

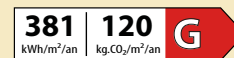


Cas d'étude n°1 : maison individuelle T4 en effet joule en zone H3 en région PACA ⁽¹⁾



Travaux de rénovation	Étiquette DPE	Nombre de saut de classe DPE	Réduction des ...		Valeur verte*	Éligibilité Aides MaPrimeRenov' parcours accompagné**
			consommations énergétiques	gaz à effet de serre		
PAC Air / Air Monosplit FTXM35A / RXM35A9	179 kWh/m²/an 7 kg.CO ₂ /m²/an C	2	35 %	36 %	14 %	✗
PAC Air / Air Multisplit 4MXM68A8 + FTXM35A + 3 x CTXM15A	112 kWh/m²/an 4 kg.CO ₂ /m²/an C	2	59 %	64 %	14 %	✗
PAC Multi+ 5MWXM68A9 + FTXM35A + 3 x CTXM15A	86 kWh/m²/an 3 kg.CO ₂ /m²/an B	3	69 %	73 %	22 %	✗
PAC Multi+ 5MWXM68A9 + FTXM35A + 3 x CTXM15A + Isolation (ITI et fenêtres) + VMC simple flux hygro A	46 kWh/m²/an 1 kg.CO ₂ /m²/an A	4	83 %	91 %	22 %	✓

Cas d'étude n°2 : maison individuelle T4 en chaudière fioul (chauffage et ECS) en zone H2C en région Nouvelle-Aquitaine ⁽²⁾



Travaux de rénovation	Étiquette DPE	Nombre de saut de classe DPE	Réduction des ...		Valeur verte*	Éligibilité Aides MaPrimeRenov' parcours accompagné**
			consommations énergétiques	gaz à effet de serre		
PAC Multi+ 5MWXM68A9 + FTXM35A + 3 x CTXM15A	121 kWh/m²/an 4 kg.CO ₂ /m²/an C	4	68 %	97 %	59 %	✗
PAC Multi+ 5MWXM68A9 + FTXM35A + 3 x CTXM15A + Isolation (ITI et fenêtres) + VMC simple flux hygro A	53 kWh/m²/an 2 kg.CO ₂ /m²/an A	6	86 %	98 %	71 %	✓

Quand Multi+ fait rimer économies d'énergie avec confort optimal

Faites le choix d'un confort 4 saisons



Une production d'eau chaude sanitaire assurée toute l'année

Quelle que soit la température extérieure, programmez la production pendant la nuit ou lors d'absence pour optimiser encore davantage vos économies d'énergie et votre confort.

Profitez du chauffage et de la production d'eau chaude sanitaire simultanément en hiver

Par temps froid, le système est toujours aussi avantageux. La production d'eau chaude et le chauffage sont tous deux assurés de manière économique grâce à la technologie avancée de la pompe à chaleur Daikin.

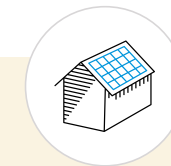


Et bénéficiez d'un confort d'été intelligent tout en profitant de l'eau chaude sanitaire

- Lorsque vous programmez la production d'eau chaude la nuit ou lors d'absence, l'intérieur peut être rafraîchi. La production ECS en fonctionnement pompe à chaleur sera réenclenchée à l'arrêt des unités.



- Il vous arrivera peut-être occasionnellement d'avoir besoin d'une plus grande quantité d'eau chaude. Activez simplement le mode BOOST sur le ballon d'eau chaude sanitaire pour lancer la production électrique de l'eau chaude sanitaire tout en bénéficiant du rafraîchissement.



Vous disposez de panneaux PV ou envisagez l'installation ?

Le surplus d'énergie généré par les panneaux PV permettra de produire l'ECS à moindre coût en même temps que le rafraîchissement des pièces grâce au gestionnaire d'énergie Daikin HomeHub (option).

Adaptez le système selon votre mode de vie

Ajustez vos priorités de fonctionnement chauffage / rafraîchissement ou production ECS à tout instant...

Lorsque 2 usages sont demandés simultanément, le fonctionnement sera équilibré en fonction de la définition de l'utilisation prioritaire.

... et les réglages du ballon selon vos préférences de mode de production ECS

Le fonctionnement du ballon d'Eau Chaude Sanitaire (ECS) s'adapte selon vos préférences à travers 3 modes de fonctionnement :

- ECO, pour un maximum d'économies d'énergie
- RAPIDE, pour une production d'eau chaude accélérée
- BOOST, en cas de besoin urgent.

Programmez votre confort intérieur selon vos habitudes pour économiser et profitez de plus de liberté

Le saviez-vous ? 1°C en moins, c'est environ 7 % d'économies en plus sur les consommations de chauffage.

La présence d'un système de programmation permet de réaliser 15 % d'économies d'énergie pour se chauffer.

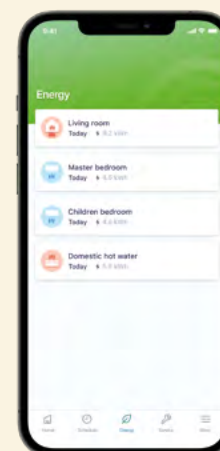
Grâce aux télécommandes ou à l'application Onecta (via smartphone ou tablette), programmez, commandez et surveillez chaque unité intérieure, ainsi que le ballon d'Eau Chaude Sanitaire.

La configuration de l'appli Onecta permet également un contrôle vocal du système grâce à la compatibilité avec les assistants vocaux Amazon Alexa et Google Assistant ou la compatibilité avec certains acteurs de la maison connectée.

Surveillez et définissez les préférences d'utilisation de la production d'eau chaude sanitaire



Scannez pour visualiser des tutoriels



Téléchargez l'appli Onecta



*Accès de série ou en option selon les unités

À noter : pour une installation avec gainable + multizoning Airzone, le pilotage à distance sera réalisé via l'appli Airzone Cloud (en option).

Quand Multi+ allie flexibilité... et discrétion

En neuf ou en rénovation, la gamme Multi+ a été conçue pour vous offrir une grande liberté pour choisir l'association d'unités la plus adaptée à votre projet.

Un projet, une solution !

Le mural, la solution économique

Installé à plus de 2 m de hauteur, c'est la solution à moindre coût pour assurer un confort d'été optimal et procurer le chauffage nécessaire en hiver.



Dotés de nombreuses fonctionnalités, les muraux Daikin (à l'exception de la gamme Comfora) sont équipés entre autres d'un détecteur de présence pour améliorer le confort et les économies d'énergie :



Pièce inoccupée
ajustement de la T°
de consigne

- Le flux d'air est dirigé à l'écart des occupants de façon à éviter la sensation de courant d'air.



Flux d'air dirigé
à l'écart des occupants

La console, la solution de chauffage par excellence

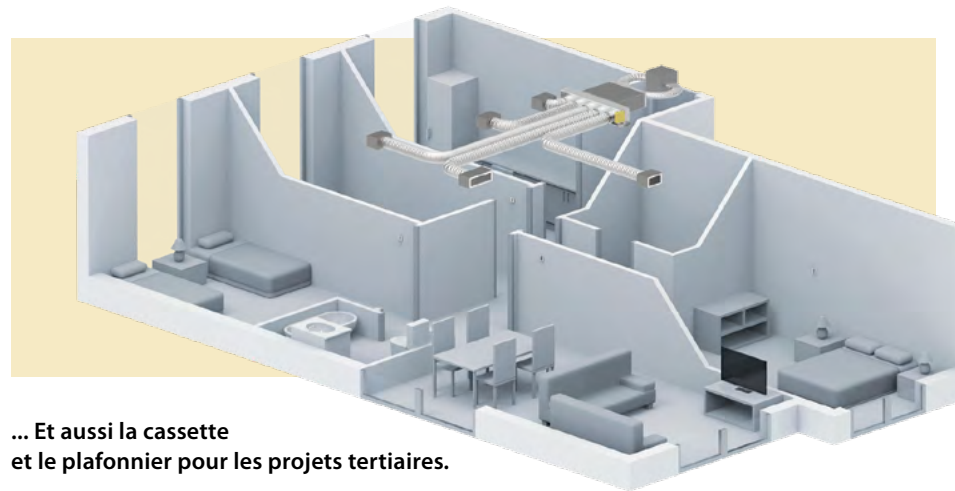
Posée au sol ou au-dessus des plinthes, standard ou semi encastrée, grâce à sa capacité de convection, la console est la solution de chauffage optimale pour remplacer les radiateurs électriques et assurer un confort d'été performant.

Dotée notamment de la fonction Heat Plus unique sur le marché, la console Perfera simulera l'effet radiant d'un radiateur pour une chaleur douce et extrêmement silencieuse.



Le gainable, la solution invisible et idéale pour le neuf

Installé dans les combles perdus ou dans les faux plafonds, et combiné à un système de multizoning, un seul gainable permet de contrôler le confort jusqu'à 8 pièces. Seules les grilles de soufflage et de reprise sont visibles.



... Et aussi la cassette
et le plafonnier pour les projets tertiaires.

Bénéficiez d'une installation très discrète

Un seul groupe extérieur pour l'ensemble des usages...

En plus de produire l'eau chaude sanitaire, chauffer et rafraîchir grâce au fonctionnement de la pompe à chaleur, la solution Multi+ rationalise le nombre de groupe extérieur, pour une intégration facilitée dans votre environnement extérieur (jardin, balcon, terrasse, etc.).

... pour une tranquillité de fonctionnement

Aussi bien à l'intérieur...

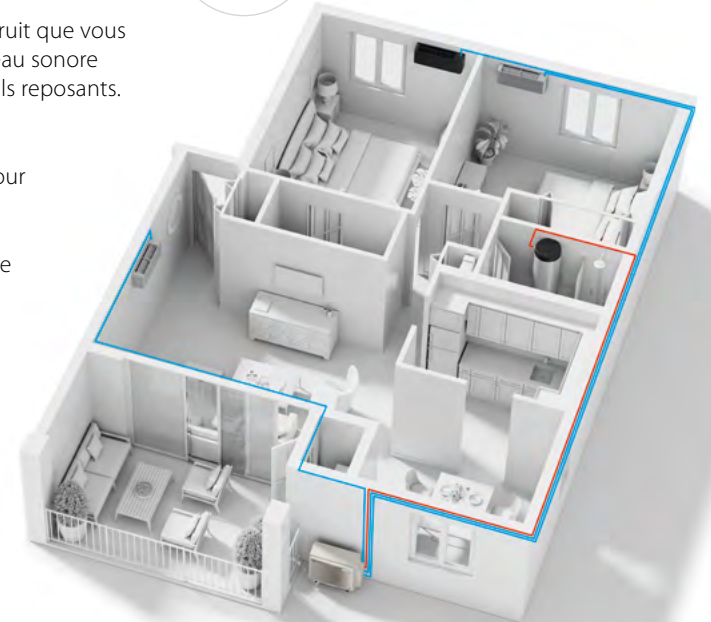
Les unités intérieures Daikin font si peu de bruit que vous en oubliez presque leur présence. Leur niveau sonore est quasi inaudible et vous assure des sommeils reposants.

... qu'à l'extérieur

Le groupe extérieur a été spécialement pensé pour votre quiétude et celle de votre voisinage. En rationalisant le nombre de groupes extérieurs (par rapport à deux installations séparées de pompe à chaleur Air / Air et de chauffe-eau thermodynamique bi-bloc), vous bénéficiez d'un niveau sonore moindre.

Vous souhaitez réduire encore davantage le niveau sonore ? Activez le mode nuit.

Exemple d'application résidentielle
(logement T3)



Et si vous vous projetiez déjà avec la solution Multi+,
à l'intérieur comme à l'extérieur, avec Daikin 3D ?



Disponible sur
Google play

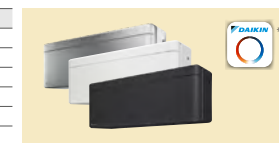
Disponible sur
App Store

Caractéristiques techniques (liste non exhaustive des unités intérieures)

FTXJ-A - Mural Daikin Emura 3		FTXJ20AW9/AB9/AS9	FTXJ25AW9/AB9/AS9	FTXJ35AW9/AB9/AS9	FTXJ42AW9/AB9/AS9	FTXJ50AW9/AB9/AS9
Débit d'air Froid (Silence/PV/MV/GV)	m ³ /h	276 / 360 / 504 / 660	276 / 360 / 516 / 684	276 / 360 / 516 / 708	276 / 432 / 570 / 780	312 / 456 / 624 / 810
Débit d'air Chaud (Silence/PV/MV/GV)	m ³ /h	276 / 384 / 522 / 666	276 / 384 / 540 / 678	276 / 384 / 540 / 702	312 / 462 / 630 / 864	342 / 492 / 666 / 900
Pression sonore Froid (Silence/PV/MV/GV)	dB(A)	21* / 25 / 32 / 39	21* / 25 / 33 / 40	21* / 25 / 33 / 41	23* / 29 / 37 / 45	26* / 31 / 39 / 46
Pression sonore Chaud (Silence/PV/MV/GV)	dB(A)	21* / 25 / 32 / 39	21* / 25 / 33 / 40	21* / 25 / 33 / 41	23* / 29 / 37 / 45	26* / 33 / 42 / 46
Dimensions de l'unité - H x L x P	mm	305 x 900 x 212	305 x 900 x 212	305 x 900 x 212	305 x 900 x 212	305 x 900 x 212
Diamètre tube liquide / gaz	"	1/4 - 3/8	1/4 - 3/8	1/4 - 3/8	1/4 - 1/2	1/4 - 1/2



CTXA-C / FTXA-C - Mural Stylish		CTXA15CW/CB/CS	FTXA20CW/CB/CS	FTXA25CW/CB/CS	FTXA35CW/CB/CS	FTXA42CW/CB/CS	FTXA50CW/CB/CS
Débit d'air Froid (Silence/PV/MV/GV)	m ³ /h	276 / 366 / 492 / 660	276 / 366 / 492 / 660	276 / 366 / 516 / 690	276 / 366 / 516 / 714	276 / 432 / 588 / 786	312 / 456 / 624 / 810
Débit d'air Chaud (Silence/PV/MV/GV)	m ³ /h	270 / 384 / 552 / 684	270 / 384 / 522 / 654	270 / 384 / 540 / 666	270 / 384 / 540 / 690	312 / 462 / 630 / 876	342 / 492 / 666 / 906
Pression sonore Froid (Silence/PV/MV/GV)	dB(A)	21* / 25 / 32 / 39	21* / 25 / 32 / 39	21* / 25 / 33 / 40	21* / 25 / 33 / 41	23* / 29 / 37 / 45	26* / 31 / 39 / 46
Pression sonore Chaud (Silence/PV/MV/GV)	dB(A)	21* / 25 / 32 / 39	21* / 25 / 32 / 39	21* / 25 / 33 / 40	21* / 25 / 33 / 41	23* / 29 / 37 / 45	26* / 31 / 39 / 46
Dimensions de l'unité - H x L x P	mm	295 x 798 x 189	295 x 798 x 189	295 x 798 x 189	295 x 798 x 189	295 x 798 x 189	295 x 798 x 189
Diamètre tube liquide / gaz	"	1/4 - 3/8	1/4 - 3/8	1/4 - 3/8	1/4 - 3/8	1/4 - 3/8	1/4 - 1/2



CTXM-A / FTXM-A - Mural Perfera		CTXM15A	FTXM20A	FTXM25A	FTXM35A	FTXM42A	FTXM50A
Débit d'air Froid (Silence/PV/MV/GV)	m ³ /h	294 / 378 / 534 / 714	294 / 378 / 534 / 714	294 / 378 / 534 / 714	276 / 426 / 564 / 792	300 / 432 / 588 / 798	354 / 468 / 624 / 762
Débit d'air Chaud (Silence/PV/MV/GV)	m ³ /h	294 / 414 / 534 / 714	294 / 414 / 552 / 684	294 / 414 / 552 / 684	306 / 414 / 564 / 666	318 / 426 / 600 / 840	414 / 516 / 690 / 870
Pression sonore Froid (Silence/PV/MV/GV)	dB(A)	21* / 25 / 33 / 41	21* / 25 / 33 / 41	21* / 25 / 33 / 41	21* / 29 / 37 / 45	23* / 30 / 38 / 45	27 / 33 / 40 / 46
Pression sonore Chaud (Silence/PV/MV/GV)	dB(A)	22* / 26 / 34 / 39	22* / 26 / 34 / 39	22* / 27 / 34 / 39	22* / 28 / 35 / 39	23* / 29 / 37 / 45	31 / 34 / 41 / 46
Dimensions de l'unité - H x L x P	mm	298 x 804 x 252	298 x 804 x 252	298 x 804 x 252	298 x 804 x 252	298 x 804 x 252	298 x 804 x 252
Diamètre tube liquide / gaz	"	1/4 - 3/8	1/4 - 3/8	1/4 - 3/8	1/4 - 3/8	1/4 - 3/8	1/4 - 1/2



FTXM-A - Mural Perfera		FTXM60A	FTXM71A
Débit d'air Froid (Silence/PV/MV/GV)	m ³ /h	516 / 672 / 804 / 936	558 / 684 / 816 / 948
Débit d'air Chaud (Silence/PV/MV/GV)	m ³ /h	630 / 708 / 876 / 936	672 / 738 / 918 / 1 038
Pression sonore Froid (Silence/PV/MV/GV)	dB(A)	30 / 37 / 42 / 46	32 / 38 / 43 / 47
Pression sonore Chaud (Silence/PV/MV/GV)	dB(A)	33 / 36 / 41 / 45	34 / 37 / 42 / 46
Dimensions de l'unité - H x L x P	mm	298 x 997 x 292	298 x 997 x 292
Diamètre tube liquide / gaz	"	1/4 - 1/2	1/4 - 5/8



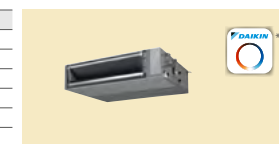
FTXP-N9 - Mural Comfora		FTXP20N9	FTXP25N9	FTXP35N9
Débit d'air Froid (Silence/PV/MV/GV)	m ³ /h	264 / 354 / 474 / 588	264 / 366 / 486 / 606	270 / 378 / 498 / 690
Débit d'air Chaud (Silence/PV/MV/GV)	m ³ /h	318 / 390 / 504 / 618	318 / 402 / 516 / 618	318 / 420 / 540 / 690
Pression sonore Froid (Silence/PV/MV/GV)	dB(A)	21* / 25 / 33 / 39	21* / 26 / 33 / 40	22* / 27 / 34 / 43
Pression sonore Chaud (Silence/PV/MV/GV)	dB(A)	23* / 28 / 34 / 39	23* / 28 / 34 / 40	23* / 29 / 35 / 40
Dimensions de l'unité - H x L x P	mm	286 x 770 x 225	286 x 770 x 225	286 x 770 x 225
Diamètre tube liquide / gaz	"	1/4 - 3/8	1/4 - 3/8	1/4 - 3/8



CVXM-B / FVXM-B - Console Perfera		CVXM20B	FVXM25B	FVXM35B	FVXM50B
Débit d'air Froid (Silence/PV/MV/GV)	m ³ /h	246 / 294 / 420 / 522	246 / 294 / 420 / 522	246 / 294 / 420 / 552	324 / 396 / 540 / 696
Débit d'air Chaud (Silence/PV/MV/GV)	m ³ /h	246 / 336 / 432 / 552	246 / 336 / 432 / 552	246 / 336 / 432 / 588	354 / 504 / 600 / 768
Pression sonore Froid (Silence/PV/MV/GV)	dB(A)	22* / 25 / 32 / 38	22* / 25 / 32 / 38	22* / 25 / 32 / 39	27 / 31 / 38 / 44
Pression sonore Chaud (Silence/PV/MV/GV)	dB(A)	21* / 25 / 32 / 38	21* / 25 / 32 / 38	21* / 25 / 32 / 39	29 / 35 / 40 / 46
Dimensions de l'unité - H x L x P	mm	600 x 750 x 238	600 x 750 x 238	600 x 750 x 238	600 x 750 x 238
Diamètre tube liquide / gaz	"	1/4 - 3/8	1/4 - 3/8	1/4 - 3/8	1/4 - 1/2



FBA-A9 - Gainable haute pression		FBA35A9	FBA50A9	FBA60A9	FBA71A9	FBA100A	FBA125A
Débit d'air Froid / Chaud (PV/GV)	m ³ /h	630 / 900	630 / 900	750 / 1 080	750 / 1 080	1200 / 1740	1200 / 1740
Pression sonore Froid (PV/GV)	dB(A)	29 / 35	29 / 35	25 / 30	25 / 30	30 / 34	32 / 37
Pression sonore Chaud (PV/GV)	dB(A)	29 / 37	29 / 37	25 / 31	25 / 31	30 / 36	32 / 38
Pression statique disponible (Max.)	Pa	30 / 150	30 / 150	30 / 150	30 / 1250	40 / 150	50 / 150
Dimensions de l'unité - H x L x P	mm	245 x 700 x 800	245 x 700 x 800	245 x 1 000 x 800	245 x 1 000 x 800	245 x 1 400 x 800	245 x 1 400 x 800
Diamètre tube liquide / gaz	"	1/4 - 3/8	1/4 - 1/2	1/4 - 1/2	3/8 - 5/8	3/8 - 5/8	3/8 - 5/8



Ballon d'eau chaude sanitaire		EKHWT90BV3	EKHWT120BV3	CKHWS180BV3	CKHWS230BV3
Volume nominal du ballon	L	89	118	180	230
Température ECS sans appoint (avec appoint)	°C	53 (75)	53 (75)	54 (65)	54 (65)
Appoint électrique de série	kW	1,2	1,2	1,5	1,5
Type de cuve / Type de protection		Acier émaillé / Anode de magnésium	Acier émaillé / Anode de magnésium	Acier inoxydable (EN 14521)	Acier inoxydable (EN 14521)
Dimensions du ballon - H x L x P	mm	1 032 x 510 x 570	1 283 x 510 x 570	1 655 x 595 x 634	1 855 x 595 x 634
Poids (vide)	kg	47	47	106	115
Diamètre ECS - Entrée / Sortie	"	1/2 - 1/2	1/2 - 1/2	3/4 - 3/4	3/4 - 3/4
Diamètre tube liquide / gaz	"	1/4 - 3/8	1/4 - 3/8	1/4 - 5/8	1/4 - 5/8



				MWXM-A9 - Groupe extérieur				4MWXM52A9				5MWXM68A9				5MWXM90A9			
				Volume indicatif ballon ECS				90 L		120 L		180 L		230 L		180 L		230 L	
				Ballon ECS				EKHWET90BV3		EKHWET120BV3		CKHWS180BV3		CKHWS230BV3		CKHWS180BV3		CKHWS230BV3	
Caractéristiques de l'ensemble en ECS	Performances énergétiques saisonnières	Point de consigne	°C	54	44	54	47	54	44	54	44	54	45	54	44				
		Profil de puisage déclaré		M	M	L	L	L	L	L	L	L	L	L	L	L			
		Label énergétique		B	A	A	A	A	A+	A	A+	A	A+	A	A+	A			
	Rendement saisonnier	%	57,8	90,0	80,5	94,0	102,7	128,0	107,1	132,0	108,5	127,0	103,8	128,0					
	Performances ECS selon NF EN 16147	COP		1,39	2,19	1,93	2,30	2,45	3,12	2,57	3,20	2,63	3,10	1,49	3,10				
		Volume utile à 40 °C	L	142,9	76,6	181,0	116,7	248,4	179,7	303,1	220,7	253,2	186,5	292,6	220,7				
Temps de chauffe (1)		h / min	2 h. 32 min.	1h. 18 min.	2 h. 52 min.	2 h. 15 min.	1 h. 59 min.	1 h. 29 min	2 h. 14 min.	1 h. 50 min.	1 h. 57 min.	1 h. 30 min.	2 h. 14 min.	1 h. 41 min.					
Puissance de veille		W	28	-	41,4	-	39	-	36	-	25	-	37	-					
Conditions de performances FROID / CHAUD		Combinaisons (2)		15 + 15 + 35				15 + 15 + 20 + 20				15 + 25 + 25 + 25							
Caractéristiques de l'ensemble en mode FROID	Performances	Puissance restituée à +35°C min./nom./max.)	kW	2,4 / 5,20 / 6,80				2,84 / 6,80 / 7,45				3,01 / 8,00 / 8,77							
		Puissance absorbée à +35°C (nominale)	kW	1,09				1,59				2,00							
		EER		4,77				4,27				4,00							
		Plage de fonctionnement	°CBS	-10~46				-10~46				-10~46							
	Performances saisonnières	Label saisonnier		A+++				A+++				A+++							
		SEER		8,5				8,5				8,5							
		Pdesign	kW	5,20				6,80				8,00							
		Consommation énergétique annuelle	kWh	215				280				329							
Caractéristiques de l'ensemble en mode CHAUD	Performances	Puissance restituée à +7°C (min./nom./max.)	kW	1,30 / 6,80 / 8,00				2,55 / 8,50 / 10,44				3,36 / 10,00 / 11,26							
		Puissance restituée à -5°C (maximale)	kW	6,10				7,86				8,82							
		Puissance restituée à -10°C (maximale)	kW	5,19				6,69				7,71							
		Puissance absorbée à +7°C (nominale)	kW	1,38				1,87				2,18							
		COP		4,93				4,60				4,58							
		Plage de fonctionnement	°CBH	-15~18				-15~18				-15~18							
	Performances saisonnières	Label saisonnier		A++				A++				A++							
		SCOP		4,64				4,60				4,60							
		Pdesign	kW	5,00				5,80				6,46							
		Consommation énergétique annuelle	kWh	1 506				1765				1 966							
Groupe extérieur	Caractéristiques générales	Dimensions (capot et grilles inclus) - H x L x P	mm	734 x 974 x 401				734 x 1 044 x 408				734 x 1 044 x 408							
		Poids de l'unité	kg	57				69				73							
	Acoustique	Pression sonore Froid (nominale / GV)	dB(A)	46 / -				48 / -				52 / -							
		Pression sonore Chaud (nominale / GV)	dB(A)	47 / -				49 / -				53 / -							
		Puissance sonore Froid (nominale / GV)	dB(A)	- / 63				61 / -				64/-							
		Puissance sonore Chaud (nominale / GV)	dB(A)	59 / 63				62 / -				65/-							
Caractéristiques frigorifiques	Réfrigérant / PRP		R-32 / 675				R-32 / 675				R-32 / 675								
	Charge / Eq. CO ₂	kg/T	2,20 / 1,49				2 / 1,35				2,4 / 1,62								
	Préchargé d'usine jusqu'à	m	30				30				30								
	Long. de tuyauterie max par circuit (UE > UI / UE > Ballon)	m	25				25* / 30				25* / 30								
	Long. de tuyauterie max total cumulé (UE > UI)	m	50				60**				75**								
	Dénivelé max (UE > UI position la plus élevée / UE > ballon)	m	15 / 15				15*** / 30				15*** / 30								
	Dénivelé max (UE < 1 UI / ballon)	m	7,5 / 7,5				7,5*** / 15				7,5*** / 15								
	Diamètre tube liquide	"	4 x 1/4				5 x 1/4				5 x 1/4								
Diamètre tube gaz	"	2 x 3/8 - 2 x 1/2				2 x 3/8 - 2 x 1/2 - 1 x 5/8				1 x 3/8 - 1 x 1/2 - 3 x 5/8									
Caractéristiques électriques	Phase / Fréquence / Tension	Ph/Hz/V	1~/50/220-240				1~/50/220-240				1~/50/220-240								
	Calibre disjoncteur	A	20				32				32								
	Câble d'alimentation et longueur max. UI	mm ² /m	3G2,5 / 19				3G6/28				3G6/28								
	Câble d'interconnexion	mm ²	4G1,5				4G1,5				4G1,5								

(1) Conditions : 7 °C extérieur et 10 °C dans la cuve. (2) Sélection d'unités intérieures de la gamme Perfera CTXM-A / FTXM-A pour un taux de connexion de 100%. * Pour la combinaison d'un gainable FBA71/100 avec le groupe 5MWXM68 la longueur admissible est étendue à 30 m. Pour la combinaison d'un gainable FBA71/100/125 avec le groupe 5MWXM90 la longueur admissible est étendue à 40 m. ** Pour la combinaison d'un gainable FBA71/100 avec le groupe 5MWXM68, la longueur totale admissible est de 30 m + 0,64 x longueur ECS. Pour la combinaison d'un gainable FBA71/100/125 avec le groupe 5MWXM90, la longueur totale admissible est de 40 m + 0,64 x longueur ECS. *** Pour la combinaison d'un gainable FBA71/100/125, le dénivelé admissible est étendu à 30 m.

Tableau de compatibilité

Tailles	Ballons ECS				Muraux																							Plafonnier		
	Mural		Au sol		Daikin Emura 3					Stylish					Perfera							Comfora			Apparent					
	EKHWET-BV3		CKHWS-BV3		FTXJ-A9					CTXA-C et FTXA-C					CTXM-A et FTXM-A							FTXP-N9			FHA-A					
	90	120	180	230	20	25	35	42	50	15	20	25	35	42	50	15	20	25	35	42	50	60	71	20	25	35	35	50	60	
4MWXM52A9	•	•			•	•	•	•	•	•	•	•	•	•	•	•	•	•	•	•	•	•		•	•	•	•	•	•	
5MWXM68A9			•	•	•	•	•	•	•	•	•	•	•	•	•	•	•	•	•	•	•	•		•	•	•	•	•	•	
5MWXM90A9			•	•	•	•	•	•	•	•	•	•	•	•	•	•	•	•	•	•	•	•	•	•	•	•	•	•	•	

Tailles	Consoles								Gainables									Cassettes									
	Perfera				Non carrossée				Extra-plat				Standard					600 x 600			900 x 900						
	CVXM-B et FVXM-B				FNA-A9				FDXM-F9				FBA-A9					FFA-A9			FCAG-B						
	20	25	35	50	25	35	50	60	25	35	50	60	35	50	60	71	100	125	25	35	50	60	35	50	60		
4MWXM52A9	•	•	•	•	•	•	•		•	•	•		•	•	•*	•**			•	•	•		•	•	•		
5MWXM68A9	•	•	•	•	•	•	•	•	•	•	•	•	•	•	•	•	•***	•***	•	•	•	•	•	•	•	•	
5MWXM90A9	•	•	•	•	•	•	•	•	•	•	•	•	•	•	•	•	•***	•***	•***	•	•	•	•	•	•	•	•

Nota 1: A minima 2 unités interiores de climatización doivent être raccordées au groupe extérieur, sauf cas spécifiques (voir ci-dessous) - Nota 2: Il n'est pas possible de raccorder 2 ballons ECS.
 * Ne peut pas être combinée à d'autres unités interiores de climatización. ** Ne peut pas être combinée à d'autres unités interiores de climatización et l'accessoire ASYCPH est nécessaire pour le raccordement. *** Ne peut pas être combinée à d'autres unités interiores de climatización et l'accessoire ASYCPH-MD1 est nécessaire pour le raccordement.

Besoin de tranquillité et d'un investissement sûr et pérenne ?

Daikin s'engage à vos côtés afin de vous garantir le plein usage de votre installation au fil des années. Grâce à nos offres de garantie commerciale pièces jusqu'à 10 ans dédiées aux particuliers (uniquement), vous bénéficiez d'une tranquillité d'esprit, tout en vous inscrivant dans une économie circulaire écoresponsable.

Rendez-vous sur <https://standbyme.daikin.fr> pour souscrire à la garantie commerciale pièces jusqu'à 10 ans.

DAIKIN AIRCONDITIONING FRANCE SAS - Z.A. du Petit Nanterre - 31, rue des Hautes Pâtures - Bât B - Le Narval - 92737 Nanterre Cedex - Tél.: 01 46 69 95 69 - Fax : 01 47 21 41 60 - www.daikin.fr



FR
Cet appareil, ses accessoires et piles se recyclent

REPRISE À LA LIVRAISON OU À DÉPOSER EN MAGASIN OU À DÉPOSER EN DÉCHÈTERIE

Points de collecte sur www.quefairedemesdechets.fr
 Privilégiez la réparation ou le don de votre appareil !



Retrouvez Daikin France sur les réseaux sociaux !