

# Electrovannes servocommandées 2/2

## Type EV220B 65-100

### Caractéristiques



### EV220B CI

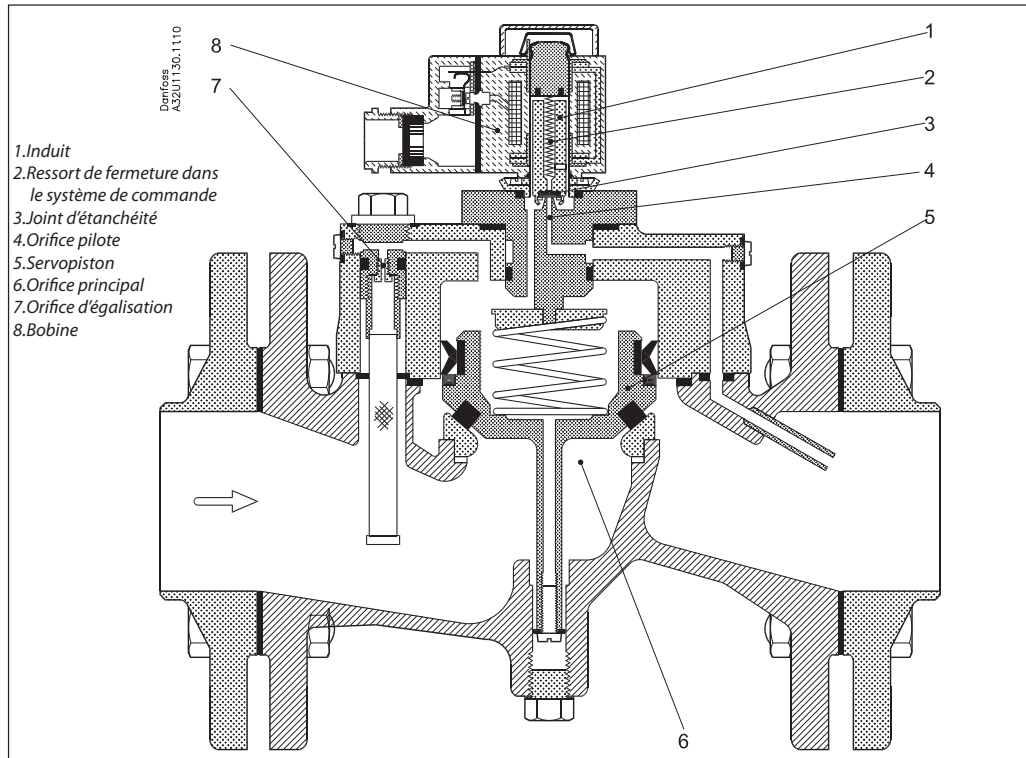
- Pour les applications industrielles (alimentation)
- Pour l'eau douce ou salée et les fluides neutres
- Plage de débit pour l'eau: de 25 à 400 m<sup>3</sup>/h
- Pression différentielle: max. 10 bar
- Viscosité: max. 50 cSt
- Température ambiante: max. +80°C
- Etanchéité: max. IP 67
- Raccords de l'embase: 2 ½, 3 et 4"
- Amortissement des coups de bélier
- Filtre intégré pour protéger le système de commande

### Caractéristiques techniques

Installation	En option, montage bobine vers le haut recommandé.		
Plage de pression	0.25 - 10 bar		
Pression d'essai max.	15 bar		
Temps de d'ouverture <sup>1)</sup>	DN 65: approx. 5 s	DN 80: approx. 5 s	DN 100: approx. 5 s
Temps de fermeture <sup>1)</sup>	DN 65: approx. 7 s	DN 80: approx. 15 s	DN 100: approx. 29 s
Température ambiante	+80°C max. (en fonction de la bobine, consultez la page de la bobine choisie)		
Temp. du fluide	-25 à +90°C		
Viscosité	50 cSt max.		
Matériaux	Corps de vanne: acier moulé (GG 20), N° 0.6020 Induit/butée de l'induit: inox,..... N° 1.4105/ AISI 430L Cheminée d'induit: inox,..... N° 1.4306/ AISI 304L Ressorts: inox,..... N° 1.4310/ AISI 301 Fourreau, etc.: EPDM, NBR, PTFE (version EPDM ) NBR, PTFE (version NBR )		

<sup>1)</sup>Les temps, indiqués en guise de référence, sont valables pour l'eau.  
Le temps exact dépend des conditions de pression.

Fonctionnement



*Bobine hors tension (fermée):*

Lorsque la bobine est hors tension, le ressort de fermeture du système pilote (2) pousse le joint d'étanchéité (3) contre l'orifice pilote (4). La pression du fluide se transmet au-dessus du servopiston (5) par l'orifice d'égalisation (7). Dès que les pressions s'égalisent, le servopiston vient obstruer l'orifice principal (6). La vanne reste fermée aussi longtemps que la bobine est hors tension.

*Bobine sous tension (ouverte):*

Lorsque la bobine (8) est sous tension, l'induit (1) et son joint d'étanchéité (3) sont relevés et séparés de l'orifice pilote (4). L'orifice pilote étant plus important que l'orifice d'égalisation (7), la pression exercée sur le servopiston (5) chute et celle-ci libère l'orifice principal (6). La vanne est alors ouverte et demeure tant que la pression différentielle minimum qu'elle subit est maintenue et tant que la bobine se trouve hors tension.

Commande - corps de la vanne avec vis et joints pour support

Embase raccordement	valeur $k_v$ - [m <sup>3</sup> /h]	Matériaux joint	Type de vanne		Pression différentielle admissible		Types de bobines adm.	N° de code sans bobine
			Type principal	Spécification	mini [bar]	maxi [bar]		
2 1/2	50	EPDM	EV220B 65 CI	FL 10E NC000	0.25	10	BB, BE et BG	<b>016D6065</b>
2 1/2	50	NBR	EV220B 65 CI	FL 10N NC000	0.25	10	BB, BE et BG	<b>016D3330</b>
3	75	EPDM	EV220B 80 CI	FL 10E NC000	0.25	10	BB, BE et BG	<b>016D6080</b>
3	75	NBR	EV220B 80 CI	FL 10N NC000	0.25	10	BB, BE et BG	<b>016D3331</b>
4	130	EPDM	EV220B 100 CI	FL 10E NC000	0.25	10	BB, BE et BG	<b>016D6100</b>

Commande des kits de supports

	Raccord	Type	N° de code
	2½ soudé type 11 selon DIN EN 1092-1	EV220B 65 CI	<b>027N3065</b>
	G 2 ½ type 13 selon DIN EN 1092-1	EV220B 65 CI	<b>027G3065</b>
	3 soudé type 11 selon DIN EN 1092-1	EV220B 80 CI	<b>027N3080</b>
	G 3 type 13 selon DIN EN 1092-1	EV220B 80 CI	<b>027G3080</b>
	4 soudé type 11 selon DIN EN 1092-1	EV220B 100 CI	<b>027N3100</b>
	G 4 type 13 selon DIN EN 1092-1	EV220B 100 CI	<b>027G3100</b>

Chaque kit contient deux supports

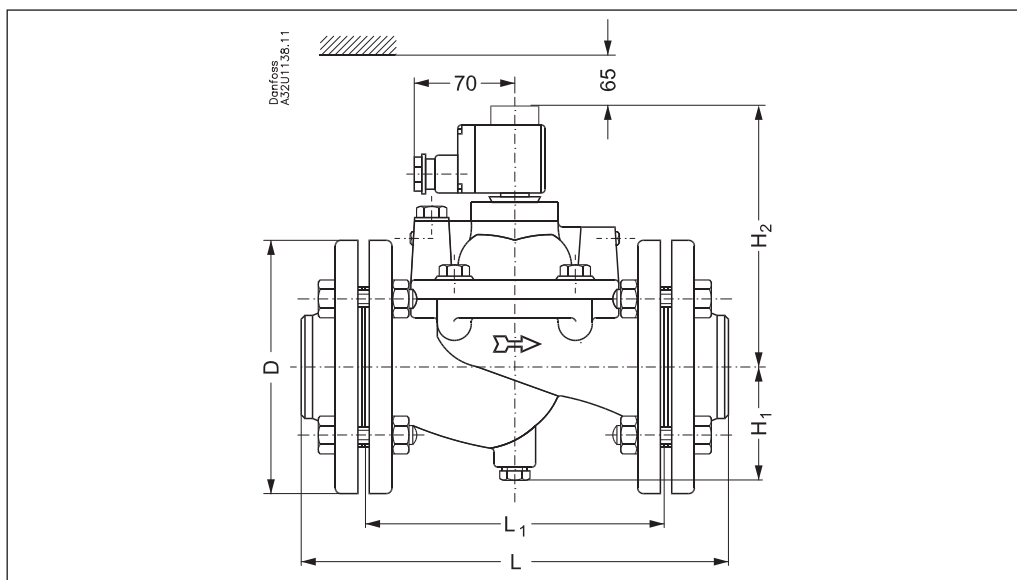
Options de bobine

<p>Type: BB 10 W c.a. 18W c.c.</p>	<p>Type: BE (IP67) 10 W c.a. 18W c.c.</p>	<p>Type: BG 12 W c.a. 20W c.c.</p>	<p>Danfoss offre également des bobines anti-parasites pour des applications sensibles au bruit et des bobines Eex m II T4 pour les environnements explosifs - Veuillez SVP vous référer au catalogue DKACV.PD.600.A</p>
--	---	--	---

Commande bobine

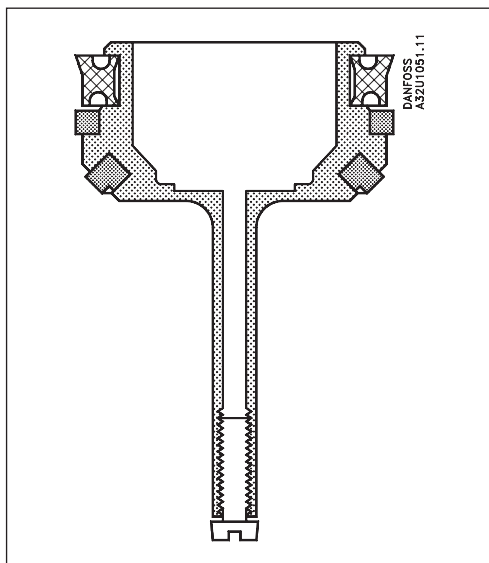
Voir la fiche technique pour les bobines IC.PD. 600.A

Dimensions et masse



Type principal	L [mm]	L1 [mm]	Largeur de bobine [mm]		ØD [mm]	H1 [mm]	H2 [mm]	Masse sans bobine [kg]
			10 W c.a.	20 W c.c.				
EV220B 65 CI	320	224	46	66	185	85	185	24
EV220B 80 CI	370	265	46	66	200	93	215	34
EV220B 100 CI	430	315	46	66	220	103	240	44

**Kit de pièces de rechange et kit de joints**



*Kit de pièces de rechange*

Les kit de pièces de rechange comprennent un servopiston, un induit et plusieurs joints.

Vanne	N° de code	
	Joint matériau	
	EPDM	NBR
EV220B 65	<b>016D0078</b>	<b>016D0095</b>
EV220B 80	<b>016D0079</b>	<b>016D0096</b>
EV220B 100	<b>016D0080</b>	<b>016D0097</b>

*Kit de joints*

Comprend tous les joints nécessaires.

Vanne	N° de code	
	Joint matériau	
	EPDM	NBR
EV220B 65	<b>016D0075</b>	<b>016D0084</b>
EV220B 80	<b>016D0076</b>	<b>016D0085</b>
EV220B 100	<b>016D0077</b>	<b>016D0086</b>

*Kit de filter*

Comprend complet filter et les joints nécessaires.

Vanne	N° de code
EV220B 65	<b>016D0092</b>
EV220B 80/100	<b>016D0093</b>