

Caractéristiques du produit

Données techniques

Tableau 1: Performances

Pression	Pression de service Pression d'éclatement	Jusqu'à 600 bar 1 500 bar
Température	Température de fonctionnement	-20 – 200 °C

Tableau 2: Matériaux

Pièces en contact avec le liquide	Toutes les pièces métalliques sont en contact avec le fluide	DIN 17440-1.4404 (AISI 316 L)
Joint d'étanchéité	Viton	-
Fluide du système	La vanne est étanche au fioul, à l'huile et à l'air	Elle n'est pas recommandée pour l'utilisation avec du pétrole, des gaz combustibles ou des produits chimiques corrosifs.

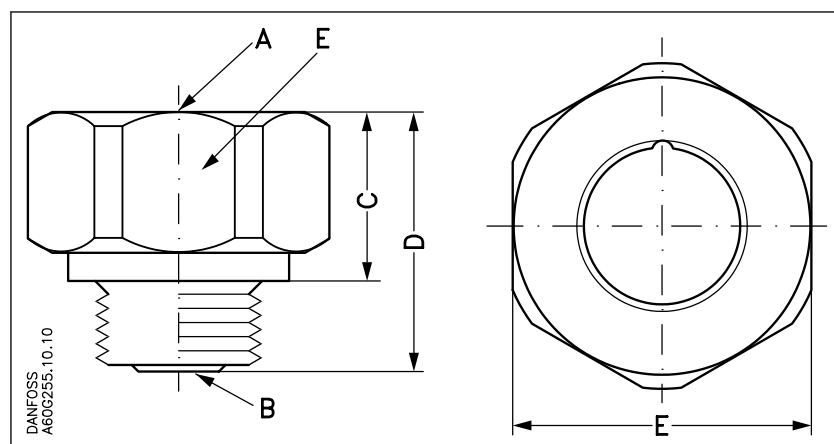
Tableau 3: Montage

La fabrication	Les vannes d'isolement sont fournies avec deux couvercles de protection en plastique qui doivent être retirés avant utilisation.	
Verrouillage/fixation	Par mesure de sécurité, il est essentiel que la vanne d'isolement soit parfaitement fixée au système avant de connecter/déconnecter un transmetteur. La vanne ne doit pas se desserrer lors du retrait d'un transmetteur.	
Montage et démontage	Il est recommandé de retirer ou d'installer les transmetteurs à une pression système inférieure à 40 bar.	

Note d'application

Le MBV 2000 doit être utilisé uniquement pour raccorder des transmetteurs Danfoss avec un raccord de pression conforme à DIN-3852-E.

Spécification et numéros de code pour les types standard



Type	A	B	C [mm]	D [mm]	E	N° de code
MBV 2000-111	G ¼ DIN 3852-E	G ¼ A DIN 3852-E	17,5	29,4	24	061B6001
MBV 2000-123	G ¼ DIN 3852-E	G ½ A DIN 3852-E	15,4	29,4	30	061B6002
MBV 2000-223	G ½ DIN 3852-E	G ½ A DIN 3852-E	20,4	34,4	30	061B6003