

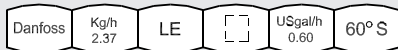
Fiche technique générale

Gicleurs à fioul Modèle LE

Pour des informations plus spécifiques sur ce produit, contactez Danfoss Composants pour Brûleurs

Identification

Les informations suivantes sont marquées sur les gicleurs :



Marquage selon EN

2.37 Débit nominal (kg/h)
Point de référence 1160 kPa (11.6 bar), 3.4 cSt., 840 kg/m³
[10 bar + 1.6 bar = 11.6 bar]
Tolérance sur le débit : ± 6 %

LE Modèle (Basse émission)

□ N° de série à usage interne

Marquage traditionnel

0.60 Débit nominal (USgal/h)
Point de référence 860 kPa (8.6 bar), 3.4 cSt., 820 kg/m³
[7.0 bar + 1.6 bar = 8.6 bar]

60° S Angle de pulvérisation et type de répartition
(S = Pleine)
(H = Creuse)

Les gicleurs de type LE sont des versions spéciales des gicleurs standards OD équipés d'un clapet de fermeture. Associé à une pompe de brûleur comportant une fonction LE (par ex. BFP 21 LE) le gicleur LE évite le phénomène de « pissette » quand le préchauffage du fioul provoque la dilatation de celui-ci à l'arrêt du brûleur. La fonction LE peut également être obtenue en associant un pré chauffeur avec clapet incorporé (FPHB-LE) à un gicleur classique OD.

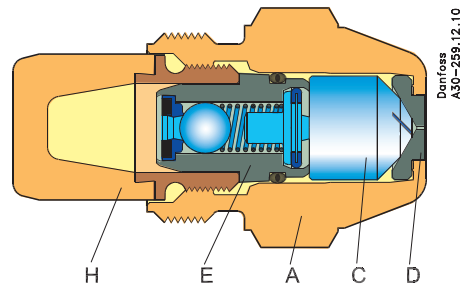
Les gicleurs LE sont disponibles en 3 angles de pulvérisation, 2 types de répartition et pour des débits de 0.40 à 2.00 USgal/h. Les gicleurs LE sont équipés d'un filtre en bronze fritté.

Applications et caractéristiques

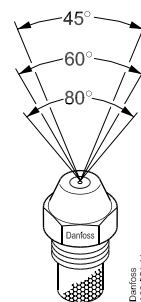
- Fioul domestique et fioul léger
- Basse émission
- Testés à 100% pour le débit et les performances

Conception

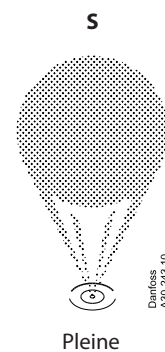
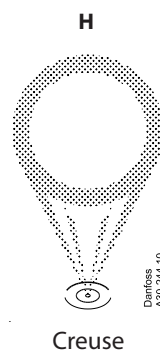
A Corps du gicleur
C Cône du gicleur
D Disque avec orifice de pulvérisation
E Clapet LE
H Filtre



Angles de pulvérisation



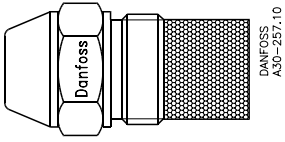
Types de répartition



Fiche technique générale **Gicleurs à fioul Modèle LE**

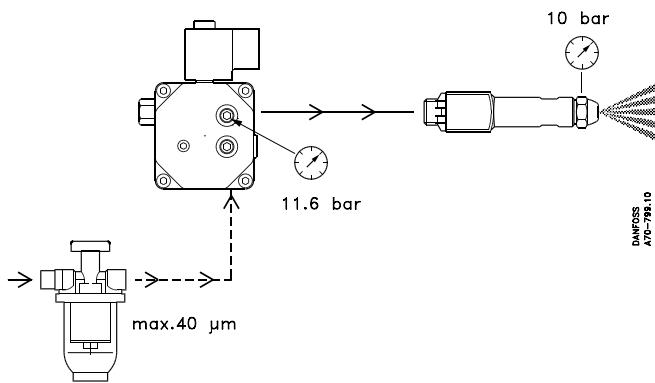
Caractéristiques techniques

Filtres



Débit 0.40 à 2.00 USgal/h :
Filtre en bronze fritté de 30 µm

Nota ! La fonction LE doit être protégée par un pré filtre efficace (40 µm max.)



Gicleurs à fioul type LE

Le débit et la répartition sont exactement identiques à ceux des gicleurs OD, par exemple un gicleur LE 0.5 USgal/h 60°S est identique à un gicleur OD 0.5 USgal/h 60°S. Il suffit d'augmenter la pression à la pompe de 1.6 bar avec le gicleur LE, pour obtenir le même débit qu'avec un gicleur OD.

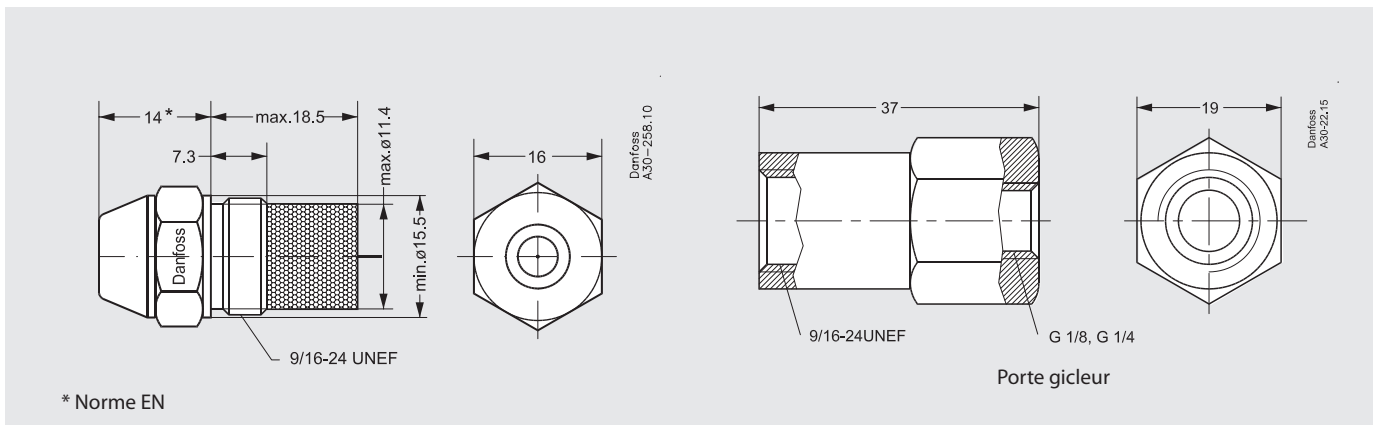
Débit nominal en USgal/h	Angle de pulvérisation et répartition			Débit nominal en kg/h
	45°	60°	80°	
0.40 *	S	H S	H S	1.46
0.45 *	S	H S	H S	1.66
0.50	H S	H S	H S	1.87
0.55	H S	H S	H S	2.11
0.60	H S	H S	H S	2.37
0.65	H S	H S	H S	2.67
0.75	H S	H S	H S	2.94
0.85	H S	H S	H S	3.31
1.00	H S	H S	H S	3.72
1.10	H S	H S	H S	4.24
1.20	H S	H S	H S	4.45
1.25	H S	H S	H S	4.71
1.35	H S	H S	H S	5.17
1.50	H S	H S	H S	5.84
1.65	H S	H S	H S	6.08
1.75	H S	H S	H S	6.55
2.00	H S	H S	H S	7.42

* Ces gicleurs ne doivent pas être utilisés pour des fiouls avec une viscosité inférieure à 1.6 cSt.

Couples de serrage

Couple de serrage recommandé	15 à 20 Nm (1.5 à 2.0 kpm)
Couple de serrage max.	25 Nm (2.5 kpm)

Dimensions



* Norme EN

Des documents complémentaires concernant les composants du brûleur sont disponibles sur le site <http://heating.danfoss.fr/> ou <https://store.danfoss.com/>

Danfoss Sarl

Heating Segment • chauffage.danfoss.fr • +33 (0)1 82 88 64 64 • E-mail: cscfrance@danfoss.com

Danfoss n'assume aucune responsabilité quant aux erreurs qui se seraient glissées dans les catalogues, brochures ou autres documentations écrites. Dans un souci constant d'amélioration, Danfoss se réserve le droit d'apporter sans préavis toutes modifications à ses produits, y compris ceux se trouvant déjà en commande, sous réserve, toutefois, que ces modifications n'affectent pas les caractéristiques déjà arrêtées en accord avec le client. Toutes les marques de fabrique de cette documentation sont la propriété des sociétés correspondantes. Danfoss et tous les logo Danfoss sont des marques déposées de Danfoss A/S. Tous droits réservés.