

**EMETTEUR**

Service: Dpt. Technique

Rédacteur: D. Reguera

EAN CODE: 8432086539129

**REF. ARTICLE**

**ENS907B**

**DESIGNATION**

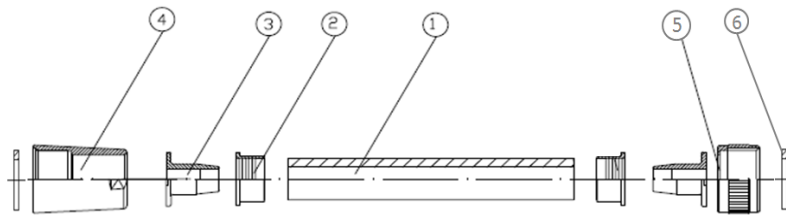
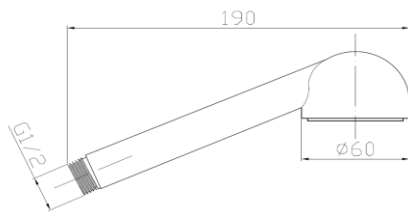
**ENSEMBLE DE DOUCHE (SACHET)**

Applicable product standard certification:

Photo:

ACS (attestation de conformité sanitaire)

Composition, matière, dimensions, poids:



**CARACTERISTIQUES PRODUIT**

**FLEXIBLE DE DOUCHE LISO BLANC 1,50 t/59 (blanches) code: L15059W2**

|                           | <b>Mat/Trait.</b> | <b>Qté</b> | <b>Poids (+/-10%)</b> |
|---------------------------|-------------------|------------|-----------------------|
| 1.- Tuyau LISO            | PVC lisse blanc   | 1,5m       | 240 gr.               |
| 2.- Collet Ø14            | PP bleu           | 2          |                       |
| 3.- Olive 4               | PVC vert          | 2          |                       |
| 4.- Ecrou 9               | ABS blanc         | 1          |                       |
| 5.- Ecrou 5               | ABS blanc         | 1          |                       |
| 6.- Joint 19 x 12,5 x 1,7 | EPDM              | 2          |                       |

**DOUCHETTE LISA BLANCHE (GRILLE BLANCHE) code: D022GB**

|                 |          |   |  |
|-----------------|----------|---|--|
| 1.- Corps LISA  | PP blanc | 1 |  |
| 2.- Grille LISA | PP blanc | 1 |  |

Caractéristiques mécaniques et hydrauliques:

a) Résistance à la pression

bar

|            |       |
|------------|-------|
| recommandé | 1 a 3 |
| maximum    | 5     |

b) Résistance à la température

°C

|            |      |
|------------|------|
| recommandé | ≤ 42 |
| maximum    | ≤ 70 |

c) Jet: Pluie

