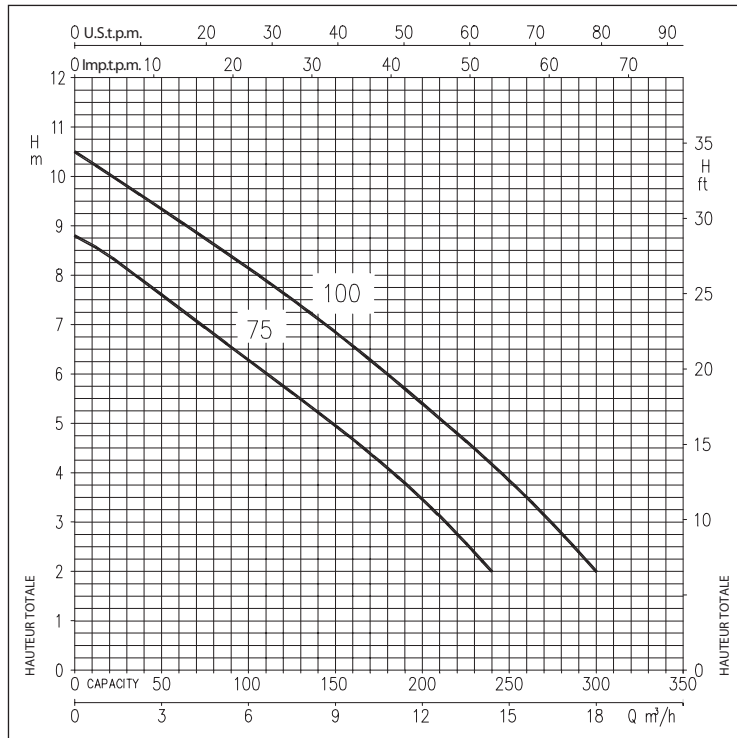


ÉLECTROPOMPES SUBMERSIBLES POUR EAUX CHARGÉES

en AISI 304



COURBES DE PRESTATION (selon ISO 9906 Annexe A)



Électropompes submersibles pour eaux chargées en acier inox AISI 304.

APPLICATIONS

- Relevage de liquides chargés contenant des substances solides et/ou filamenteuses en suspension
- Vidange d'eaux d'infiltration
- Relevage d'eaux de décharge (services sanitaires)
- Vidange de fosses septiques et évacuation des égouts

PARTICULARITÉS TECHNIQUES

- Dotées de câble d'alimentation de 5 m type H07 RN-F (sur demande 10 m câble H07 RN-F)
- Disponibles avec ou sans flotteur

DONNÉES TECHNIQUES

- Immersion maximale: 10 m
- Température maximale du liquide: 50°C
- Passage maximum de solides: 35 mm
- Moteur asynchrone 2 pôles autoventilé
- Classe d'isolation F
- Degré de protection IPX8
- Tension monophasée 230V ± 10%, 50Hz
tension triphasée 400V ± 10%, 50Hz
- Condensateur permanent et protection thermoampérométrique à réarmement automatique incorporée pour le moteur monophasé
- Protection à charge de l'utilisateur pour la version triphasée
- Raccord refoulement: G1½

MATÉRIAUX

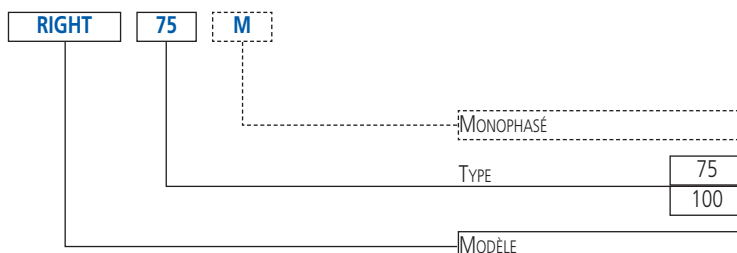
- Corps pompe, roue, filtre, couvercle moteur, disque support garniture et caisse moteur en AISI 304
- Arbre en AISI 303
- Double garniture mécanique avec chambre à huile:
 - supérieure en Carbone/Céramique/NBR (côté moteur)
 - inférieure en SiC/SiC/NBR (côté pompe)

VERSIONS SPÉCIALES

- Version MA avec flotteur
- Version avec 10 m de câble

Pour accessoires et tableaux, voir à partir de la page 66

SIGLE D'IDENTIFICATION



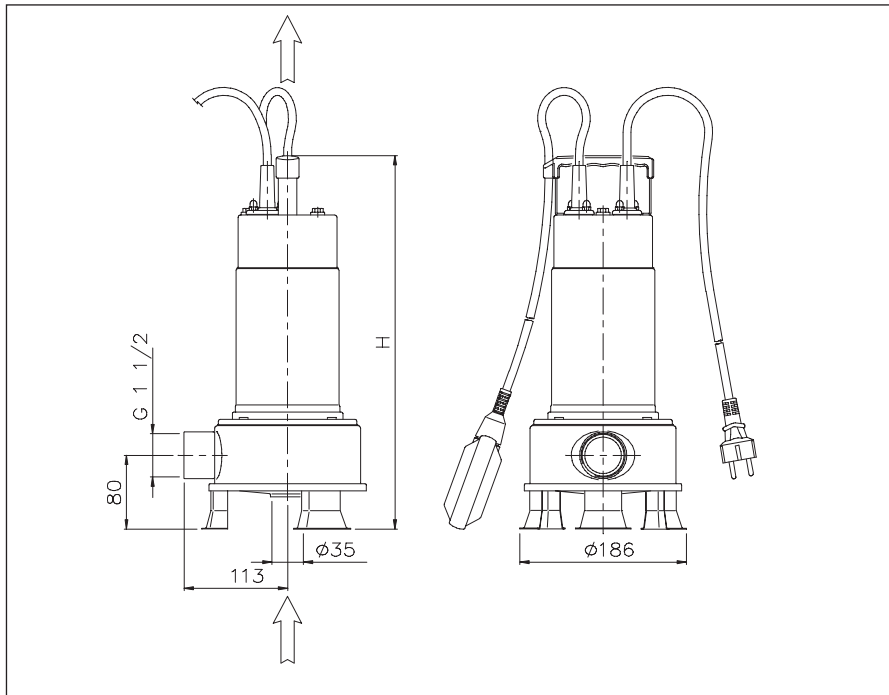
ÉLECTROPOMPES SUBMERSIBLES POUR EAUX CHARGÉES

en AISI 304

TABEAU DES PERFORMANCES

| Modèle Monophasée 230V | Modèle Triphasée 230/400V | P ₂ | | Condensateur | | Cour. Ab. [A] | | Q=Débit | | | | | | | | |
|------------------------------|---------------------------------|----------------|------|--------------|-----|------------------|-----|---------------------------|-----|-----|-----|-----|------|-----|-----|---|
| | | [HP] | [kW] | μF | Vc | 1~ | 3~ | l/min | 40 | 80 | 120 | 160 | 200 | 240 | 300 | |
| RIGHT 75 M | RIGHT 75 | 0,75 | 0,55 | 20 | 450 | 4,8 | 2,1 | 2 | 4,8 | 7,2 | 9,6 | 12 | 14,4 | 18 | - | |
| RIGHT 100 M | RIGHT 100 | 1 | 0,75 | 31,5 | 450 | 5,7 | 2,6 | 2 | 6,8 | 7,6 | 4,7 | 3,4 | 2,0 | 2,0 | - | |
| | | | | | | | | H=Hauteur d'élévation [m] | | | | | | | | |
| | | | | | | | | 9,5 | 8,6 | 7,6 | 6,6 | 5,4 | 4,2 | 2,0 | 2,0 | - |

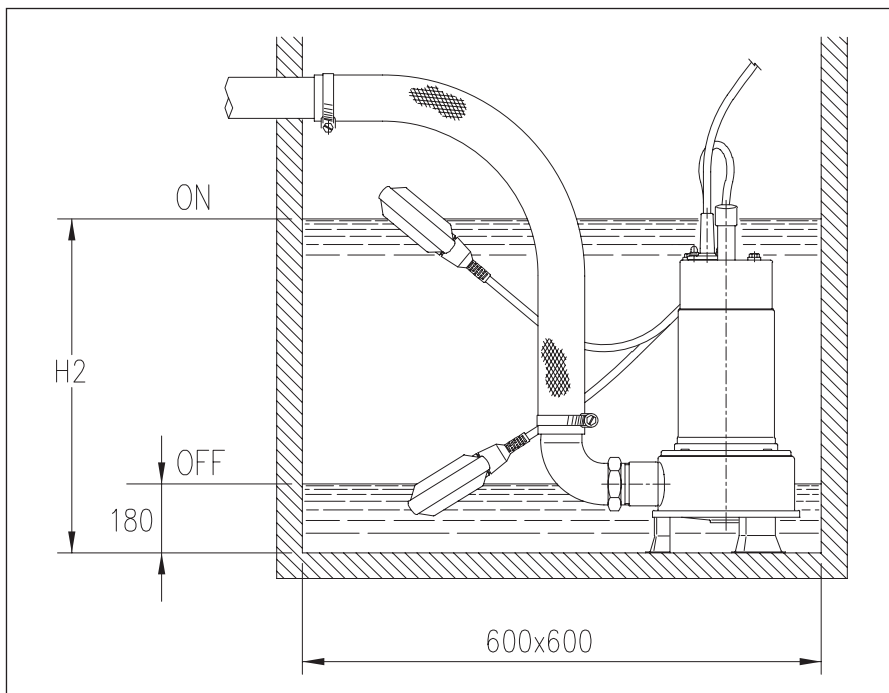
DIMENSIONS



TABEAU DE DIMENSIONS

| Modèle | Dimensions [mm] | | Poids [kg] |
|-----------|-----------------|-----|------------|
| | H | H2 | |
| RIGHT 75 | 405 | 410 | 10,0 |
| RIGHT 100 | 430 | 430 | 11,5 |

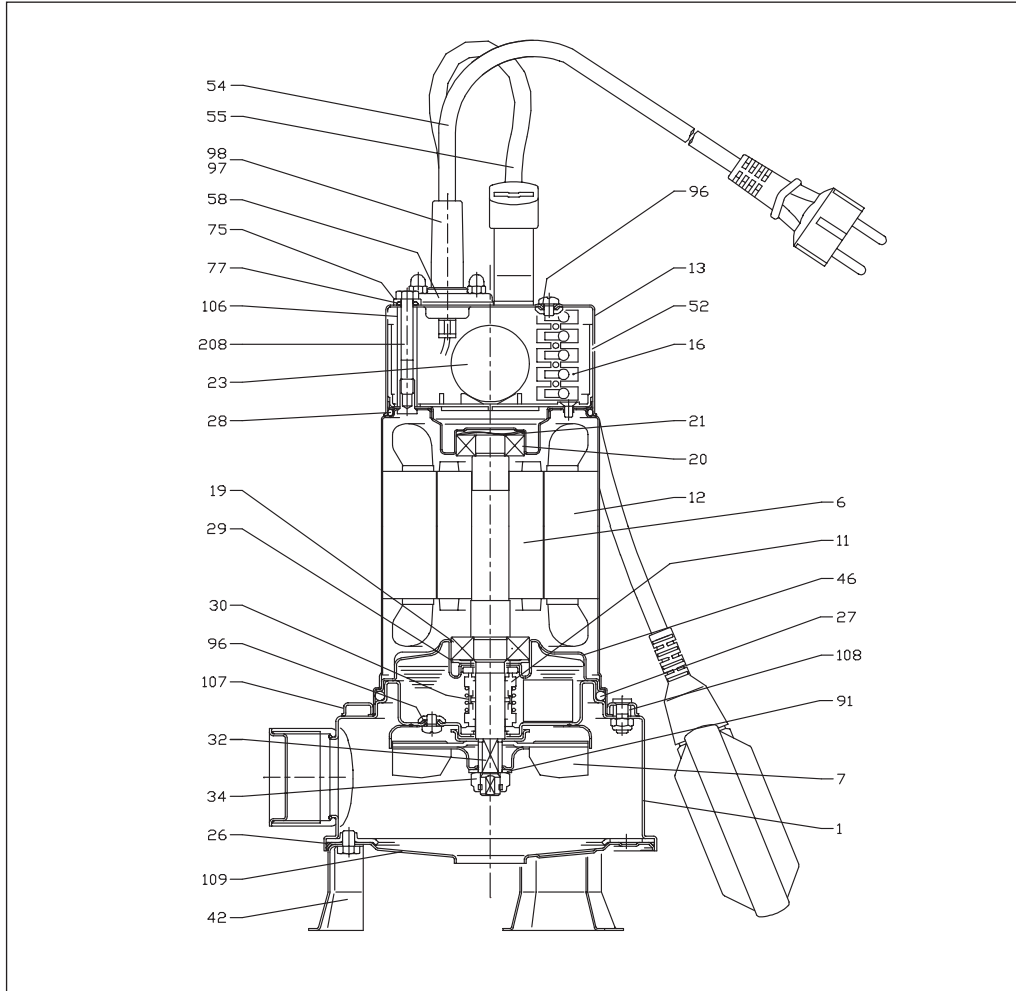
INSTALLATION



ÉLECTROPOMPES SUBMERSIBLES POUR EAUX CHARGÉES

en AISI 304

VUE EN SECTION



TABEAU DE DIMENSIONS

| Réf. | Nom | Matériel | Réf. | Nom | Matériel |
|------|-------------------------------------|-----------------------|------|---------------------------|-----------------------------------|
| 1 | Corps de la pompe | AISI 304 | 42 | Pied | AISI 304 |
| 6 | Arbre avec rotor | AISI 303 | 46 | Supp. roulement inf. | AISI 304 |
| 7 | Roue à ailettes | AISI 304 | 52 | Boîtier pour condensateur | PA66 Renforcé par fibres de verre |
| 11 | Garniture mécanique | Céramique/Carbone/NBR | 54 | Câble | - |
| 12 | Caisse moteur | - | 55 | Flotteur | - |
| 13 | Couvercle | AISI 304 | 58 | Arrêteur de câble | AISI 304 |
| 16 | Boîtier | - | 75 | Rondelle | AISI 303 |
| 19 | Roulement inférieur | - | 77 | Bague OR | NBR |
| 20 | Roulement supérieur | - | 91 | Rondelle | AISI 304 |
| 21 | Anneau de compensation | AISI 304 | 96 | Bague OR | NBR |
| 23 | Condensateur | - | 97 | Presse-étoupe pour câble | NBR |
| 26 | Bague OR | NBR | 98 | Presse-étoupe pour câble | NBR |
| 27 | Bague OR | NBR | 106 | Entretoise | AISI 304 |
| 28 | Bague OR | NBR | 107 | Bride de fixation | AISI 304 |
| 29 | Rondelle | AISI 304 | 108 | Joint | NBR |
| 30 | Entretoise pour garniture mécanique | Laiton | 109 | Couvercle côté asp. | AISI 304 |
| 32 | Languette | AISI 304 | 208 | Vis | AISI 304 |
| 34 | Écrou | AISI 303 | - | - | - |