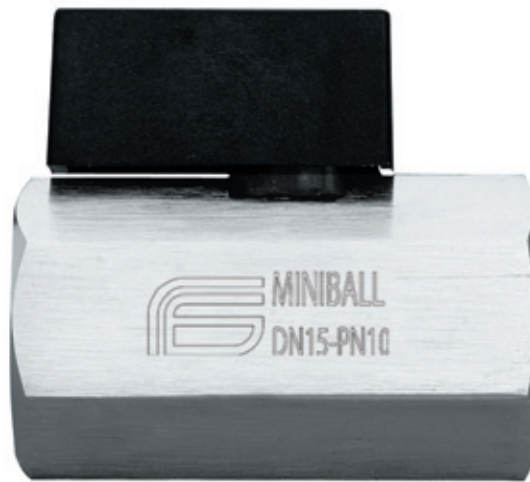


MINIBALL®



art. 1501 F/F avec levier de 1/8" à 1/2"
H/H con palanquita de 1/8" a 1/2"



art. 1502 M/F avec levier de 1/8" à 1/2"
M/H con palanquita de 1/8" a 1/2"



art. 1503 M/M avec levier de 1/8" à 1/2"
M/M con palanquita de 1/8" a 1/2"



art. 1511 F/F avec fente tournevis de 1/8" à 1/2"
H/H con corte destornillador de 1/8" a 1/2"

art. 1512 M/F avec fente tournevis de 1/8" à 1/2"
M/H con corte destornillador de 1/8" a 1/2"

art. 1513 M/M avec fente tournevis de 1/8" à 1/2"
M/M con corte destornillador de 1/8" a 1/2"



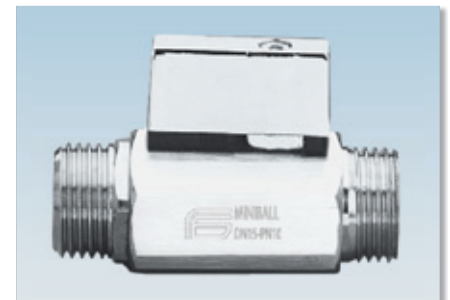
art. 1571 F/ raccord avec levier de 1/8" à 1/2"
H/ conector manguera con palanquita de 1/8" a 1/2"

art. 1572 M/ raccord avec levier de 1/8" à 1/2"
M/ conector manguera con palanquita de 1/8" a 1/2"



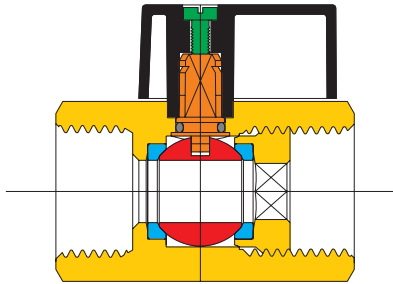
art. 1591 F/F avec levier chromé de 1/8" à 1/2"
H/H con palanquita cromada de 1/8" a 1/2"

art. 1592 M/F avec levier chromé de 1/8" à 1/2"
M/H con palanquita cromada de 1/8" a 1/2"



art. 1593 M/M avec levier chromé de 1/8" à 1/2"
M/M con palanquita cromada de 1/8" a 1/2"

SECTION / SECCIONADO



LISTE DE DETAILS: description/matériaux/traitements LISTA DE LOS ELEMENTOS: descripción/materiales/tratamientos

Corps et manchon fileté Cuerpo y manguito roscado		CW617N (Pb ≤ 2,2% DIN 50930T6)
Tige de manoeuvre Eje		CW617N (Pb ≤ 2,2% DIN 50930T6)
Sphère chromée polie Esfera cromada brillante		CW617N (Pb ≤ 2,2% DIN 50930T6)
Joints d'étanchéité Juntas de estanqueidad		PTFE
Joint torique d'étanchéité tige Junta tórica de estanqueidad eje		NBR
Organe de manoeuvre Organo de mando		nylon renforcé en verre / nylon cargado vidrio
Raccord Conector manguera	-	CW617N (Pb ≤ 2,2% DIN 50930T6)
Goupille élastique Pasador elástica	-	acier zingué / acero cincado
Ecrou pour attache tube cuivre Tuerca para unión tubo de cobre	-	CW614N
Bague pour attache tube cuivre Aro para unión tubo de cobre	-	PTFE
Vis de fixation Tornillo de sujeción		acier zingué / acero cincado
Traitement extérieur Tratamiento exterior	-	satinage chromée / superficie satinada cromada

CARACTERISTIQUES TECHNIQUES:

Limites de température: pour fluides de -10°C à + 90°C

Limites de pression: pour fluides jusqu'à un maximum de 10 bars (20°C)

CARACTERISTIQUES PARTICULIERS:

- la ROBINET MINIBALL, à passage réduit, est disponible en plusieurs modèles pour plusieurs applications, surtout en cas d'espaces limités.

Domaine d'utilisation:

grâce à ses dimensions limitées et à la qualité des finitions, la série MINIBALL est utilisée surtout dans les segments visibles des installations sanitaires, pour le chauffage domestique, dans le secteur de l'air comprimé et pour vidanger les réservoirs.

Extrémités filetées:

- filets standards mâles et femelles conformes aux normes UNI ISO 228/1. Sur demande sont disponibles des attaches mâle et femelle conformes aux normes ISO 7/1 (UNI EN 10226).

Organes de manoeuvre:

levier, fente tournevis, levier chromé,
Couleurs disponibles: noir et chromé brillant.

Tous les robinets sont conformes à la directive **CE 97/23/CE** et sont tous testés 100% par un essai pneumatique à contrôle électronique.

CARACTERÍSTICAS TÉCNICAS:

Rango de temperatura: para fluidos de -10°C a +190°C

Rango de presión: para fluidos hasta un máximo de 10 bares (20°C)

CARACTERÍSTICAS ESPECÍFICAS:

- la válvula MINIBALL, de paso reducido está disponible en una amplia gama que permite una notable variedad de utilizaciones, en particular cuando existen espacios reducidos.

Campos de utilización:

debido a su tamaño reducido y a la calidad de su acabado, la MINIBALL se utiliza principalmente en los segmentos a vista de las instalaciones hidrosanitarias, en la calefacción doméstica, en el campo del aire comprimido y como descarga de tanques.

Extrémités roscadas:

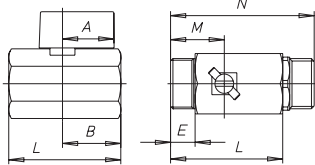
- de serie hembra y macho según normas UNI ISO 228/1. Bajo pedido se suministran empalmes hembra y macho según normas UNI ISO 7/1 (UNI EN 10226).

Órganos de mando:

palanquita, corte destornillador, palanquita cromada.
Colores disponibles: negro y cromado brillante.

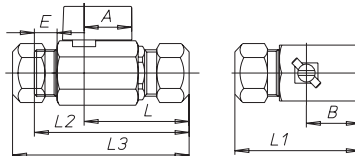
Todas las válvulas respetan la directiva **CE 97/23/CE** y son probadas al 100% según un procedimiento de estanqueidad neumática a control electrónico.

DIMENSIONS / DIMENSIONES



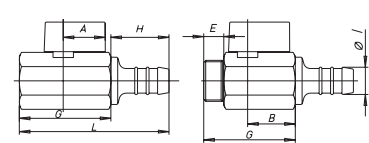
Dimension gaz en pouces tamaño gas en pulgadas	1/8"	1/4"	3/8"	1/2"
Ø D passage mm Ø D paso mm	5,5	5,5	8,0	10,0
A mm	19	19	19	22
B mm	19	19	21	25
C mm	22	22	23	30
E mm	9	9	9	11
ch F	19	19	21	25
G	15	15	17	19
L	36	36	41	48
M	17	17	20	23
N	48	48	53	62
Kv	-	-	3,06	4,65

DIMENSIONS / DIMENSIONES



Dimension gaz en pouces tamaño gas en pulgadas	3/8"	3/8"	1/2"	1/2"
Tuyau cuivre mm Tubo cobre mm	10	12	12	14
Ø D passage mm Ø D paso mm	8	8	10	10
A mm	19	19	22	22
B mm	21	21	25	25
C mm	23	23	30	30
E mm	9	9	11	11
ch F	21	21	25	25
G	17	17	19	19
ch H	19	19	24	24
I	40	41	48	49
L1	49	50	57	58
L2	61	62	71	72
L3	68	70	80	82
Kv	3,06	3,06	4,65	4,65

DIMENSIONS / DIMENSIONES



Dimension gaz en pouces tamaño gas en pulgadas	1/8"	1/4"	3/8"	1/2"
Ø D passage mm Ø D paso mm	5,5	5,5	8,0	10,0
A mm	19	19	19	22
B mm	19	19	21	25
C mm	22	23	24	30
E mm	9	9	9	11
ch F	19	19	21	25
G	36	36	41	48
H	27	29	29	30
ØI	10,5	10,5	14,0	14,0
L	63	35	70	78
Kv	-	-	3,06	4,65