

Des technologies pour la vie



**BOSCH**

# Pompe à chaleur air/eau Compress 3400 AWS

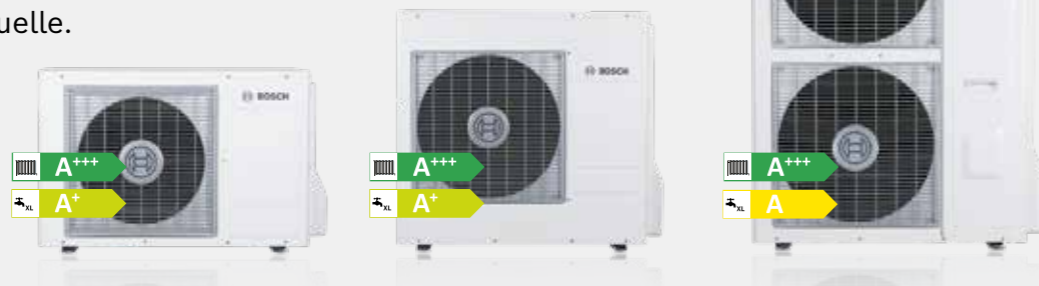
Confort et économie, le meilleur choix  
pour votre maison individuelle.

[www.bosch-chauffage.fr](http://www.bosch-chauffage.fr)



# Pompe à chaleur air/eau Compress 3400 AWS

Confort et économie, le meilleur choix pour votre maison individuelle.



\* La garantie cesse en cas de détérioration de l'appareil lors d'une réparation ou d'une modification par une intervention autre que celle du fournisseur ou d'une entreprise de son réseau agréé. \*\* Selon loi de finances en vigueur. Peut être sujet à modifications.

## Une pompe à chaleur, qu'est-ce que c'est ?

### Le Fonctionnement

Une pompe à chaleur air/eau récupère l'énergie de l'air pour la restituer à votre logement (via un radiateur ou un ballon d'eau chaude sanitaire).

### Air = énergie gratuite !

Plus le coefficient de performance (COP) de la pompe à chaleur est élevé, plus vous faites des économies d'énergie. Pour 1 kW d'électricité consommé, 4 kW de chaleur sont générés  
→ **3 kW** d'énergie gratuite grâce à l'air.



## Comment se présente la gamme ?

Unité extérieure - 3 modèles	Unité intérieure - 3 modèles	Gestion des circuits
<b>Pompe à chaleur air/eau split</b> Liaison frigorifique  	<b>AWS 10 E ou 14 E</b>  <b>Murale avec appoint électrique</b> Résistance électrique modulante jusqu'à 6 kW (modèle R32) ; 9kW (modèle R410a) Chauffage et/ou rafraîchissement Production d'eau chaude sanitaire (option)	- Radiateur ou plancher chauffant - Rafraîchissement de série - ECS en option
	<b>OU</b>	
	<b>AWS 10 M ou 14 M</b>  <b>Colonne ECS</b> Système tout en 1 : chauffage, rafraîchissement et production d'eau chaude sanitaire (ECS) Ballon ECS inox intégré - 190 L Résistance électrique modulante jusqu'à 6 kW (modèle R32) ; 9 kW (modèle R410a)	- Radiateur ou plancher chauffant - Rafraîchissement de série - ECS intégré
<b>OU</b>		
	<b>AWS 10 B ou AWS 14 B</b>  <b>Murale en relève Chaudière</b> Module hydraulique intermédiaire pour combinaison avec une chaudière	- Radiateur ou plancher chauffant - Rafraîchissement de série - ECS en option

Compatible avec plusieurs types d'unités intérieures :

- Unité "R32" pour les modèles 4 à 10 OR-S
- Unité "R410a" pour les modèles 10 OR-T, 12 et 14 OR-S/OR-T

## Quels sont ses points forts ?

### Un savoir-faire Européen

- Une expérience de **plus de 50 ans** dans la pompe à chaleur
- Des produits développés en Europe
- Fabriqués dans nos propres usines Bosch
- Fabrication du ballon ECS **en inox** dans notre usine en **Bretagne**
- Favorise des circuits d'approvisionnement courts

### Une solution idéale pour le neuf ou la rénovation basse ou moyenne température

- Assure un confort en toutes circonstances avec un appoint électrique intégré ou en complément d'une chaudière (neuve ou existante).

### En accord avec la RE2020 :

- Utilisation d'un fluide frigorigène à faible potentiel de réchauffement global (PRG) : **R32**
- Optimisation de la consommation d'énergie avec la compatibilité **Smart grids ready** (raccordement photovoltaïque).

### Facilité d'installation

- **Facile à transporter** à deux
- **Accès rapide** pour l'alimentation électrique et raccordement frigorifique en partie latérale
- **Une interface disponible** directement sur l'unité extérieure pour réaliser plusieurs actions d'entretien

### Utilisation complète et simplifiée

- **Régulation simple** et commune aux produits Bosch (chaudière, pompe à chaleur)
- **Contrôle précis** de vos températures (chauffage, eau chaude sanitaire)
- **Programmation horaire** pour chauffer en fonction de vos habitudes sans y penser
- **Gestion jusqu'à 4 circuits de chauffage** pour convenir à tous les besoins (radiateur, plancher chauffant)

### Un maximum d'efficacité pour une consommation d'énergie réduite !

La pompe à chaleur a des performances élevées permettant de faire de réelles économies d'énergie.

La pompe à chaleur Compress 3400 AWS a une classe ErP pour le chauffage :

**A+++** à 35 °C   **A++** à 55 °C

et la classe ErP pour l'ECS **A**

### Exemple de comparaison<sup>(1)</sup> entre une pompe à chaleur et une chaudière gaz

Maison après RT2012, 140 m<sup>2</sup>, Oise, radiateur 50 °C

Dépense du bâtiment 5,7 kW

Pompe à chaleur appropriée Compress 3400 AWS 8 OR-S

Consommation annuelle (PAC)<sup>(2)</sup> 4 000 kWh

Consommation annuelle (chaudière gaz)<sup>(3)</sup> 16 000 kWh

**Économies réalisées avec la PAC 670 €/an**

<sup>(1)</sup> Simulation non contractuelle. Réalisée à partir de l'outil de dimensionnement de pompes à chaleur développé par Bosch. <sup>(2)</sup> Estimation coût de l'électricité 0,17 €/kWh. <sup>(3)</sup> Estimation coût du gaz 0,95 €/m<sup>3</sup>.

### Vous pouvez contrôler votre installation à distance

Contrôle à distance depuis un smartphone ou une tablette connectée avec l'application gratuite Bosch HomeCom Easy.

Télécharger l'application en flashant le QR Code

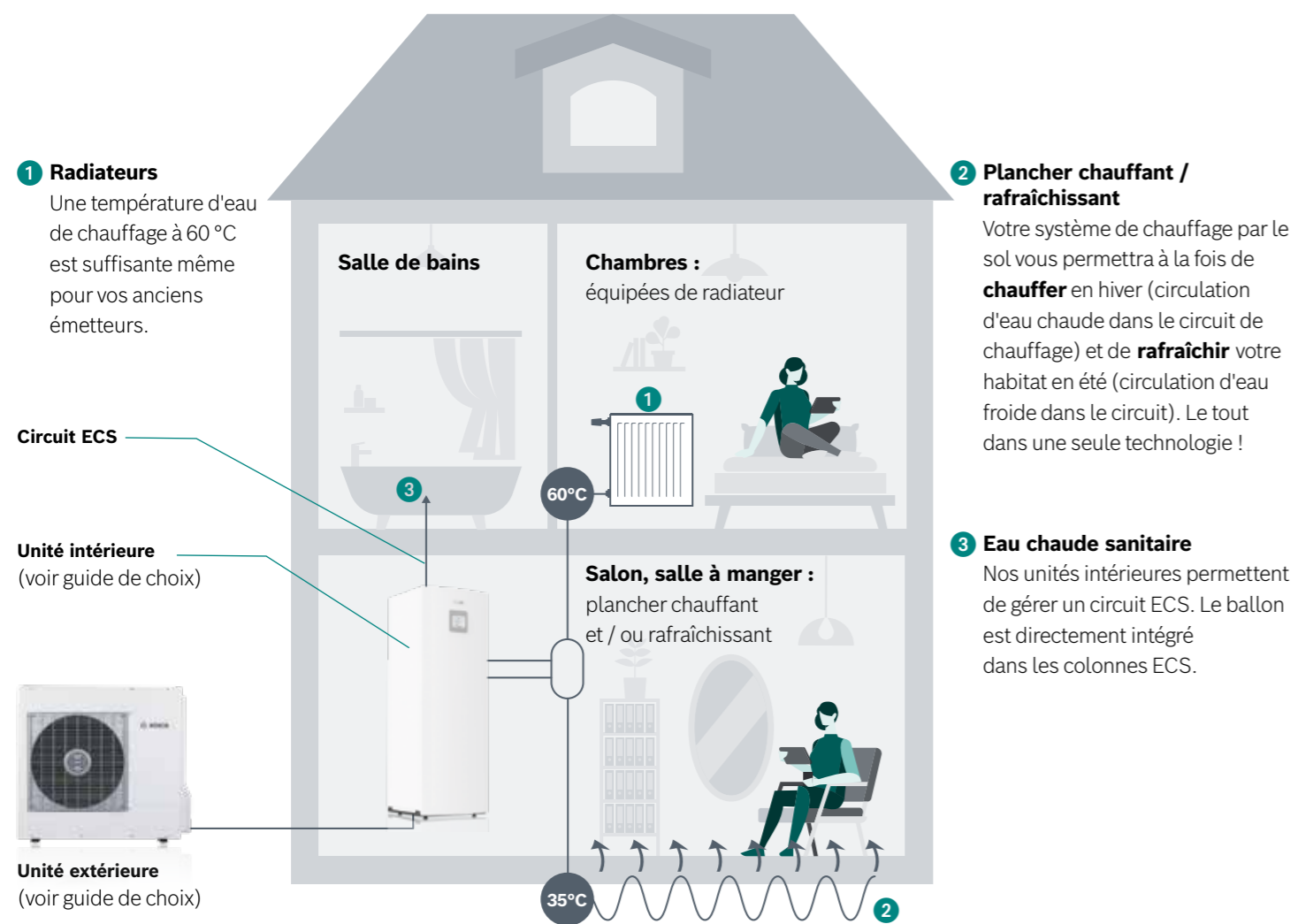




## Profitez du confort dont vous avez besoin

Nos solutions vous fourniront le chauffage dont vous avez besoin : **chauffage ou rafraîchissement, eau chaude sanitaire.**

Tous nos systèmes peuvent gérer jusqu'à **4 circuits de chauffage ou de rafraîchissement.**



## Outil de dimensionnement

### Le produit adapté à votre logement !

Bosch vous accompagne pour dimensionner votre pompe à chaleur de façon à ce qu'elle soit adaptée à votre logement et vos besoins.

Des outils de dimensionnement sont à votre disposition sur : [elmlblanc-fr-heatpump.thernovo.com/home](http://elmlblanc-fr-heatpump.thernovo.com/home)



## Aides publiques\*

Si vous remplacez votre chaudière par une pompe à chaleur, vous pourrez bénéficier des aides fiscales versées par le gouvernement. Ces aides vous aideront à réduire le coût de vos travaux :

**MaPrimRénov'** est une prime d'Etat versée dès la fin des travaux, calculée en fonction de vos revenus et du type de travaux. Elle est destinée à tous les propriétaires (bailleurs et occupants) et aux copropriétés.

**Certificat d'économie d'énergie (CEE)** est une prime pour le remplacement d'une chaudière au charbon, au fioul ou au gaz, autres qu'à condensation. Le montant est calculé en fonction de vos revenus.

**L'éco-prêt à taux zéro (éco-PTZ)** est cumulable avec MaPrimRénov' et est compris entre 7 000 et 30 000 euros.

**TVA à taux réduit de 5,5 %** pour l'équipement de production d'énergie utilisant une source d'énergie renouvelable comme la pompe à chaleur air/eau. Les informations concernant les aides peuvent être sujettes à modification. Merci de vous reporter à la loi de finances de l'année en cours.



# Pompe à chaleur air/eau

## Compress 3400 AWS






### Guide de choix - Unité extérieure Compress 3400 AWS

Modèle du module extérieur	CS3400IAWS	CS3400IAWS	CS3400IAWS	CS3400IAWS	CS3400IAWS	CS3400IAWS	CS3400IAWS	CS3400IAWS	CS3400IAWS	
	4 OR-S	6 OR-S	8 OR-S	10 OR-S	12 OR-S	14 OR-S	10 OR-T	12 OR-T	14 OR-T	
5 kW	6 kW	8 kW	10 kW	12 kW	14 kW	10 kW	12 kW	14 kW	14 kW	
Référence	8750722680	8750722681	8750722682	8750722683	8750722684	8750722685	8750722686	8750722687	8750722688	
<b>Données ErP*</b>										
Classe d'efficacité énergétique (ErP) - chauffage (35 °C / 55 °C)	A+++ / A+	A+++ / A+	A+++ / A++	A+++ / A++	A++ / A+	A++ / A+	A+++ / A++	A+++ / A++	A+++ / A++	
Efficacité énergétique saisonnière (EtaS) - chauffage (35 °C / 55 °C)	187 / 126	183 / 122	186 / 126	179 / 126	166 / 120	166 / 117	184 / 135	180 / 137	178 / 138	
Classe d'efficacité énergétique (ErP) - ECS (profil de soutirage XL)	A+	A+	A+	A+	A	A	A	A	A	
Efficacité énergétique saisonnière (EtaS) - ECS (version colonne ECS uniquement)	125	124	124	124	103	103	120	120	120	
Puissance sonore (A7 / W55) - selon EN 12102	61	59	59	59	64	65	64	64	64	
<b>Performances générales</b>										
Puissance calorifique +7 °C / +35 °C	5,21	6,15	8,02	9,41	12,1	13,8	9,98	11,6	14,6	
COP +7 °C / +35 °C	4,7	4,75	4,7	4,69	4,32	4,08	4,77	4,64	4,61	
Puissance calorifique -7 °C / +35 °C	4,32	5,09	6,22	6,94	10	11,2	9,59	10,9	11,3	
COP -7 °C / +35 °C	2,89	3,02	2,77	2,76	2,41	2,29	2,89	2,68	2,62	
Temp. de départ max. - chauffage (PAC uniquement)	60	60	60	60	60	60	60	60	60	
Temp. de départ min. - rafraîchissement	7	7	7	7	7	7	7	7	7	
Plage de temp. ext. de fonctionnement - chauffage	-20 / +45	-20 / +45	-20 / +45	-20 / +45	-20 / +45	-20 / +45	-20 / +45	-20 / +45	-20 / +45	
Plage de temp. ext. de fonctionnement - rafraîchissement	+10 / +46	+10 / +46	+10 / +46	+10 / +46	+10 / +46	+10 / +46	+10 / +46	+10 / +46	+10 / +46	
<b>Caractéristiques électriques</b>										
Alimentation électrique	Ph-V-Hz	1Ph-230V-50Hz	1Ph-230V-50Hz	1Ph-230V-50Hz	1Ph-230V-50Hz	1Ph-230V-50Hz	1Ph-230V-50Hz	3Ph-400V-50Hz	3Ph-400V-50Hz	3Ph-400V-50Hz
Intensité maximale	A	10	16	16	16	25	25	3 x 10	3 x 10	3 x 10
<b>Divers</b>										
Dimensions (L x P x H)	mm	976 x 380 x 609	975 x 380 x 864	975 x 380 x 864	975 x 380 x 864	975 x 380 x 1262	975 x 380 x 1262	975 x 340 x 1262	975 x 340 x 1262	975 x 340 x 1262
Poids	kg	50	66	66	66	118	118	118	118	118
Raccordement frigorifique de l'unité extérieure	"	1/4" ; 1/2"	1/4" ; 5/8"	1/4" ; 5/8"	1/4" ; 5/8"	3/8" ; 5/8"	3/8" ; 5/8"	3/8" ; 5/8"	3/8" ; 5/8"	3/8" ; 5/8"
<b>Données F-gaz</b>										
Équipement hermétiquement scellé	-	Non	Non	Non	Non	Non	Non	Non	Non	Non
Type de réfrigérant	-	R32	R32	R32	R32	R410a	R410a	R410a	R410a	R410a
Potentiel de réchauffement global (PRG)	kg eq CO <sub>2</sub>	675	675	675	675	2088	2088	2088	2088	2088
Quantité de réfrigérant	kg/teqCO <sub>2</sub>	1,1 / 0,743	1,3 / 0,878	1,3 / 0,878	1,3 / 0,878	3,2 / 6,682	3,2 / 6,682	3,2 / 6,682	3,2 / 6,682	3,2 / 6,682

Nos certificats de performances énergétiques sont téléchargeables sur le site : [www.bosch-chauffage.fr](http://www.bosch-chauffage.fr).

### Guide de choix - Unité intérieure (pour PAC aérothermique)

PAC pour chauffage seul (ou ballon ECS séparé en option)		Production double service (chauffage + ECS) par la PAC (ballon ECS inclus dans l'unité intérieure)	
Appoint ÉLECTRIQUE	Appoint CHAUDIÈRE	Ballon ECS inox intégré	
<b>Unité Murale</b> appoint électrique	<b>Unité Murale</b> module relève chaudière	<b>Unité Colonne</b> (ballon intégré)	
			
		CENTRE DE COMPÉTENCE INOX SAINT-THÉOGNEC	

### Unité intérieure murale avec appoint électrique

Pompe à chaleur et module hydraulique avec appoint électrique intégré - chauffage et rafraîchissement (ECS en option)



#### Caractéristiques techniques unité intérieure

Module hydraulique mural avec appoint électrique	AWS 10 E				AWS 14 E		
Référence	8 738 212 147				8 738 212 148		
Compatibilité unité extérieure	4 OR-S	6 OR-S	8 OR-S	10 OR-S	10 OR-T	12 OR-S/T	14 OR-S/T
Puissance de l'appoint	2 / 4 / 6				2 / 4 / 6 / 9		
Alimentation électrique (monophasé / triphasé)	1Ph - 230 V - 50 Hz / 3Ph - 400 V - 50 Hz						
Raccordements hydrauliques	G1						
Hauteur manométrique disponible	75	75	70	61	62	54	46
Dimensions (L x P x H)	485 x 398 x 700						
Poids net	41				44		
Raccordement frigorifique	1/4" - 5/8"				3/8" - 5/8"		



### Unité intérieure colonne avec ballon ECS inox intégré

Pompe à chaleur et module hydraulique avec ballon ECS inox et appoint électrique intégrés - chauffage, rafraîchissement et ECS

#### Caractéristiques techniques unité intérieure

Module hydraulique colonne ECS	AWS 10 M				AWS 14 M		
Référence	8 738 213 438				8 738 213 439		
Compatibilité unité extérieure	4 OR-S	6 OR-S	8 OR-S	10 OR-S	10 OR-T	12 OR-S/T	14 OR-S/T
Puissance de l'appoint	2 / 4 / 6				2 / 4 / 6 / 9		
Volume du ballon ECS inox. intégré	190						
Alimentation électrique (monophasé / triphasé)	1Ph - 230 V - 50 Hz / 3Ph - 400 V - 50 Hz						
Raccordements hydrauliques	G1						
Hauteur manométrique disponible - Radiateur	72	71	65	57	61	52	42
Dimensions (L x P x H)	600 x 660 x 1 800						
Poids net	136				139		
Raccordement frigorifique	1/4" - 5/8"				3/8" - 5/8"		

### Unité intérieure murale en relève chaudière

Pompe à chaleur avec module hydraulique en relève chaudière - chauffage et rafraîchissement (ECS en option)



#### Caractéristiques techniques unité intérieure

Module hydraulique mural avec relève chaudière	AWS 10 B				AWS 14 B		
Référence	8 738 212 145				8 738 212 146		
Compatibilité unité extérieure	4 OR-S	6 OR-S	8 OR-S	10 OR-S	10 OR-T	12 OR-S/T	14 OR-S/T
Relève chaudière	Compatible chaudière gaz à condensation et fioul existant						
Alimentation électrique (monophasé / triphasé)	1Ph - 230 V - 50 Hz / 3Ph - 400 V - 50 Hz						
Intensité maximale (monophasé / triphasé)	A				32 / 10		
Raccordements hydrauliques	G1						
Pression de service	3						
Capacité du vase d'expansion	8						
Hauteur manométrique disponible	75	72	65	54	61	53	45
Dimensions (L x P x H)	485 x 398 x 700						
Poids net	34				36		
Raccordement frigorifique	1/4" - 5/8"				3/8" - 5/8"		

### **elm.leblanc S.A.S.**

Établissement de Saint-Thégonnec  
CS 80001 • 29410 Saint-Thégonnec

#### **Pour les professionnels**

Avant-vente

**0 820 670 011** Service 0,12 € / min  
+ prix appel

E-mail : [bosch-elm.avantvente@bosch.fr](mailto:bosch-elm.avantvente@bosch.fr)

Commandes

**0 820 00 3000** Service 0,12 € / min  
+ prix appel

E-mail : [elm.commandes@bosch.com](mailto:elm.commandes@bosch.com)

Demandes d'intervention ou de mise en service

**0 820 129 129** Service 0,12 € / min  
+ prix appel

E-mail : [sav.pro@bosch.com](mailto:sav.pro@bosch.com)

Hotline technique Service Après-Vente

**0 820 00 4000** Service 0,12 € / min  
+ prix appel

E-mail : [bosch-elm.technique@bosch.com](mailto:bosch-elm.technique@bosch.com)

#### **Pour les particuliers**

Une équipe pour répondre en direct :  
7 jours sur 7 et 24h sur 24h.

**09 70 80 92 12** Service gratuit  
+ prix appel

[www.bosch-chauffage.fr](http://www.bosch-chauffage.fr)

