

▼ Modèles: FH604, FR400, AR630, C604, AH604, AR400



## Raccords rapides grand débit 3/8"

- Standards sur la plupart des vérins Enerpac
- Recommandés pour toutes les pompes et tous les vérins Enerpac, là où l'espace et l'orifice le permettent
- Comprennent les bouchons de protection '2-en-1' pour utilisation sur demi-raccords mâles et femelles
- Faibles pertes de charge.

## Raccords rapides haute pression 'Face plate' 3/8"

- Raccordement par emboîtement, garantissant à chaque fois une bonne connexion
- Face plate, pas de fuite pour une étanchéité maximum
- Sécurité et performances reconnues par le HTMA\*
- Pas interchangeables avec les raccords rapides basse pression
- Très grands débits.

## Raccords rapides standards 3/8"

- Pour application de difficulté moyenne, par exemple avec pompe à main
- Bouchon de protection femelle en aluminium inclus.

## Raccords rapides standards 1/4"

- Utilisation avec petits vérins et pompes à main
- Bouchon de protection femelle en aluminium inclus.

## Raccords rapides pour clés dynamométriques

- À utiliser avec les clés dynamométriques 700 bar séries S, W, RSL, DSX et HMT, les flexibles séries THQ et les pompes avec suffixe «Q» pour clés.

\* Association de fabricants d'outillage hydraulique.

## Permettent le raccordement aisé des tuyauteries hydrauliques



### Produit pour étancher les filetages

Pour l'étanchéité des filetages, utiliser soit un produit étanchéifiant, soit du ruban Teflon. Si du ruban Teflon est utilisé, ne pas en mettre près des extrémités de raccords pour éviter aux particules de polluer vos circuits.



### Attention!

Les raccords rapides doivent être mis sous pression que raccordés. Ils ne doivent pas être connectés ou déconnectés lorsqu'ils sont sous pression. Pour les conseils de sécurité voir nos «Pages Jaunes».

Page: 396



### Raccords rapides Série F

Les raccords rapides à face plane sont plus efficaces pour réduire les chutes de pression. Ils sont recommandés dans les environnements de travail sales et poussiéreux comme les chantiers de construction ou les mines car ils s'encrassent moins et sont faciles à nettoyer.

▼ À l'aide de raccords rapides à grand débit Enerpac, les nombreux flexibles de ce système de levage à 34 points contrôlé par ordinateur, s'installent facilement.



# Raccords rapides hydrauliques



## Dispositif de sécurité CT604

Utiliser le CT604 Enerpac pour libérer la contre-pression hydraulique en purgeant le raccord rapide en toute sécurité.

REMARQUE: convient uniquement pour les raccords rapides grand débit (700 bar) de CR400 et CH604.

Son utilisation permet de réduire le risque de lésions corporelles provoquées par la projection de pièces ou par la pénétration cutanée du fluide hydraulique en éliminant les pratiques de purge dangereuses.

La sécurité d'utilisation du CT604 est garantie à 700 bar.

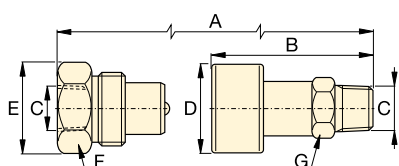
## Série A, C, F, T



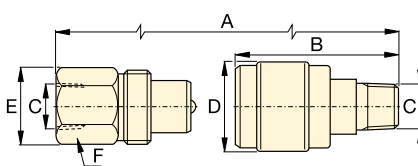
Débit maximal:  
**7,6 - 40,0 l/min**

Filetage:  
**1/4" - 3/8" NPTF**

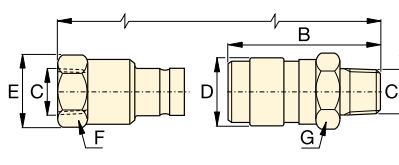
Pression de travail maximale:  
**700 bar**



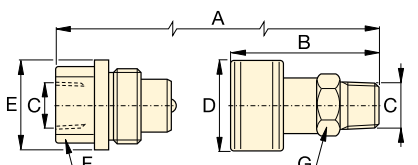
C604



A604  
A630



F604



T630








### Bouchon métallique

Des bouchons en acier peuvent équiper les raccords C604.

Référence:

**CD411M** pour le 1/2 raccord femelle  
**CD415M** pour le 1/2 raccord mâle.

| Débit capacité maximale (l/min) | Type de raccord rapide   | Référence   |                     |                  | Dimensions (mm) |    |           |    |    |    |    | Bouchon(s) de protection |
|---------------------------------|--|-------------|---------------------|------------------|-----------------|----|-----------|----|----|----|----|--------------------------|
|                                 |  | Jeu complet | 1/2 raccord femelle | 1/2 raccord mâle | A*              | B  | C         | D  | E  | F  | G  |                          |
| 35                              | Raccord grand débit<br>       | C604        | CR400               | CH604            | 83              | 64 | 3/8" NPTF | 35 | 36 | 32 | 25 | (2x) CD411               |
| 40                              | Raccord Face plate<br>        | F604        | FR400               | FH604            | 111             | 72 | 3/8" NPTF | 31 | 31 | 27 | 29 | -                        |
| 7,6                             | Raccord standard 3/8" NPT<br> | A604        | AR400               | AH604            | 77              | 42 | 3/8" NPTF | 28 | 26 | 23 | 19 | Z410 femelle uniuquem.   |
| 7,6                             | Raccord standard 1/4" NPT<br> | A630        | AR630               | AH630            | 66              | 35 | 1/4" NPTF | 22 | 20 | 19 | 15 | Z640 femelle uniuquem.   |
| 11,4                            | Raccords rapides 700 bar<br>  | T630        | TR630               | TH630            | 73              | 60 | 1/4" NPTF | 29 | 29 | 19 | 21 |                          |

\* A représente la longueur totale, parties mâle et femelle connectées.