

▼ De gauche à droite: RC-506, RC-50, RC-2510, RC-154, RC-10010, RC-55, RC-1010



- Le système guidage GR2 entoure le joint des vérins pour applications lourdes, ce qui assure une plus grande longévité des vérins et une meilleure répartition des charges
- Montage aisé (sur la plupart des modèles) grâce au col fileté, au piston taraudé et aux orifices de fixation à la base
- Conception pour un usage dans toutes les positions
- Acier allié haute qualité pour une meilleure longévité
- Ressort de rappel précontraint, améliorant les performances de rétraction et réduisant les durées de retour
- Peinture cuite au four pour une meilleure résistance
- Raccord rapide CR-400 avec bouchon de protection sur tous les modèles
- Joint racleur de protection à la pollution, augmente la durée de vie.

▼ Remise en état des fondations : afin d'assurer la stabilité des fondations, il a fallu soulever ce silo de 308 tonnes, le mettre à niveau et installer une structure de soutien. Des vérins hydrauliques RC de 25 tonnes ont ainsi été fixés à un support au-dessus de chacune des colonnes d'acier. Actionnés par une pompe de classe Z, ils ont ensuite produit une force de 20 tonnes sur chaque emplacement pour soulever le silo de 5,1 cm.



Vérins standard tous usages pour l'industrie



Têtes de vérin

Les vérins RC sont équipés de têtes de vérin trempées, striées et amovibles. Pour les têtes oscillantes et les têtes lisses, voir la page des accessoires de la série RC.

Page: 10



Plaques de base

Pour assurer la stabilité des vérins dans les applications de levage, des plaques de base sont disponibles pour les vérins RC de

10, 25 et 50 tonnes.

Page: 10



Fixations spéciales

Pour résoudre les problèmes de toute nature rencontrés dans les applications, des fixations spéciales sont disponibles pour les vérins RC de 5, 10 et 25 tonnes.

Page: 166

▼ Dispositif de levage synchronisé pour module de procédé pétrochimique de 200 tonnes à l'aide de douze vérins RC-2510. Des plaques de base JBI-25 sont installées afin d'assurer la stabilité des vérins.



Vérins tous usages, simple effet




Système de guidage GR2

Le vérin série RC DUO, avec système de guidage

GR2 est la nouvelle génération de vérins de conception « Golden Ring ». Grâce à cette technique, les charges

latérales sont absorbées pour protéger votre vérin de l'abrasion, des défaillances du piston ou de sa sortie accidentelle. Le vérin série RC DUO permet une productivité durable et sans problème.

▼ TABLEAU DE SÉLECTION RAPIDE

Capacité du vérin tonnes (kN)	Course (mm)	Référence	Surface effective (cm ²)	Capacité d'huile (cm ³)	Hauteur tige rentrée (mm)	 (kg)
5 (45)	16	RC-50	6,5	10	41	1,0
	25	RC-51	6,5	16	110	1,0
	76	RC-53	6,5	50	165	1,5
	127	RC-55 *	6,5	83	215	1,9
	177	RC-57	6,5	115	273	2,4
10 (101)	232	RC-59	6,5	151	323	2,8
	26	RC-101	14,5	38	89	1,8
	54	RC-102 *	14,5	78	121	2,3
	105	RC-104	14,5	152	171	3,3
	156	RC-106 *	14,5	226	247	4,4
	203	RC-108	14,5	294	298	5,4
	257	RC-1010 *	14,5	373	349	6,4
	304	RC-1012	14,5	441	400	6,8
15 (142)	356	RC-1014	14,5	516	450	8,2
	25	RC-151	20,3	51	124	3,3
	51	RC-152	20,3	104	149	4,1
	101	RC-154 *	20,3	205	200	5,0
	152	RC-156 *	20,3	308	271	6,8
	203	RC-158	20,3	411	322	8,2
	254	RC-1510	20,3	516	373	9,5
	305	RC-1512	20,3	619	423	10,9
25 (232)	356	RC-1514	20,3	723	474	11,8
	26	RC-251	33,2	86	139	5,9
	50	RC-252 *	33,2	166	165	6,4
	102	RC-254 *	33,2	339	215	8,2
	158	RC-256 *	33,2	525	273	10,0
	210	RC-258	33,2	697	323	12,2
	261	RC-2510	33,2	867	374	14,1
30 (295)	311	RC-2512	33,2	1033	425	16,3
	362	RC-2514 *	33,2	1202	476	17,7
50 (498)	209	RC-308	42,1	880	387	18,1
	51	RC-502	71,2	362	176	15,0
	101	RC-504	71,2	719	227	19,1
	159	RC-506 *	71,2	1131	282	23,1
75 (718)	337	RC-5013	71,2	2399	460	37,6
	156	RC-756	102,6	1601	285	29,5
95 (933)	333	RC-7513	102,6	3417	492	59,0
	168	RC-1006	133,3	2239	357	59,0
	260	RC-10010	133,3	3466	449	72,6

* Disponible sous forme d'ensembles, voir note sur cette page.

Série RC



Capacité:

5 - 95 tonnes

Course:

16 - 362 mm

Pression de travail maximale:

700 bar



Pensez sécurité

Les valeurs nominales des capacités et des courses indiquées par le fabricant sont des valeurs limites maximales de sécurité. Il est recommandé de ne pas dépasser 80% de ces valeurs nominales.

Page: 264



Vérins ultralégers en aluminium

S'il vous faut un meilleur rapport capacité/poids, les vérins des séries RAC constituent le meilleur choix.

Page: 13

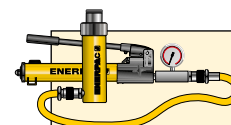


Manomètres

Minimisent le risque de surcharge et garantissent un fonctionnement sûr et de longue durée de votre équipement. Voir

la gamme complète de manomètres au chapitre composants.

Page: 121

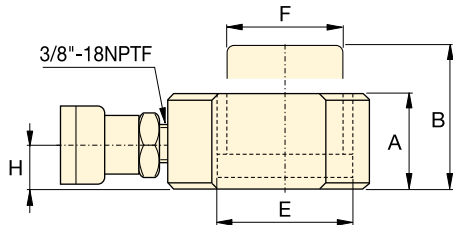
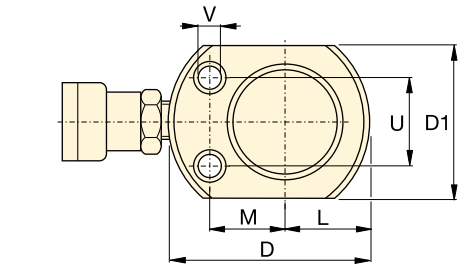


Ensembles pompe et vérin

Tous les vérins marqués d'un * sont disponibles sous forme d'ensembles (vérin, manomètre, raccords rapides, flexible et pompe) pour vous faciliter la sélection.

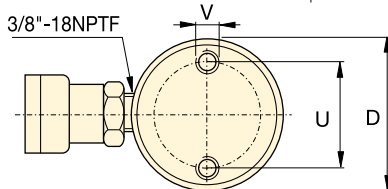
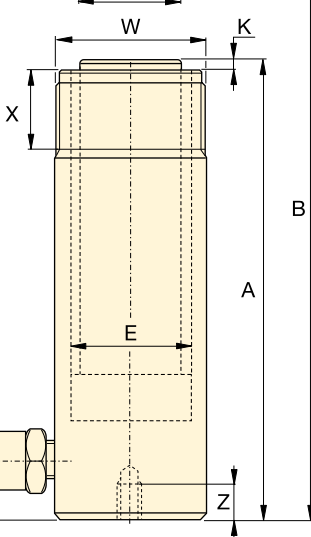
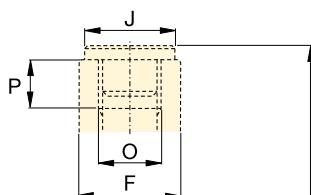
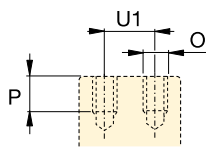
Page: 58

Série RC DUO, vérins à simple effet

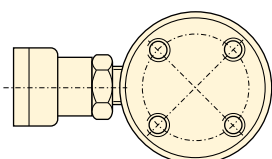


RC-50

**RC-101
uniquement
(U1 = 19 mm)**



RC-51 - RC-5013



RC-1006, RC-10010



Tableau des vitesses

Pour déterminer la vitesse approximative d'un vérin, voir dans nos 'Pages Jaunes' le tableau des vitesses des vérins.

Page: 273

◀ Pour caractéristiques complètes voir page précédente.

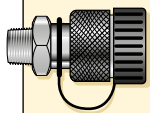
Capacité tonnes (kN)	Course (mm)	Référence	Surface effective (cm ²)	Capacité d'huile (cm ³)	Hauteur tige rentrée A (mm)	Hauteur tige sortie B (mm)	Diamètre extérieur D (mm)
5 (45)	16	RC-50 ²⁾	6,5	10	41	57	58 ³⁾
	25	RC-51	6,5	16	110	135	38
	76	RC-53	6,5	50	165	241	38
	127	RC-55 ¹⁾	6,5	83	215	342	38
	177	RC-57	6,5	115	273	450	38
232	RC-59	6,5	151	323	555	38	
10 (101)	26	RC-101 ⁴⁾	14,5	38	89	115	57
	54	RC-102 ¹⁾	14,5	78	121	175	57
	105	RC-104	14,5	152	171	276	57
	156	RC-106 ¹⁾	14,5	226	247	403	57
	203	RC-108	14,5	294	298	501	57
	257	RC-1010 ¹⁾	14,5	373	349	606	57
	304	RC-1012	14,5	441	400	704	57
356	RC-1014	14,5	516	450	806	57	
15 (142)	25	RC-151	20,3	51	124	149	69
	51	RC-152	20,3	104	149	200	69
	101	RC-154 ¹⁾	20,3	205	200	301	69
	152	RC-156 ¹⁾	20,3	308	271	423	69
	203	RC-158	20,3	411	322	525	69
	254	RC-1510	20,3	516	373	627	69
	305	RC-1512	20,3	619	423	728	69
356	RC-1514	20,3	723	474	830	69	
25 (232)	26	RC-251	33,2	86	139	165	85
	50	RC-252 ¹⁾	33,2	166	165	215	85
	102	RC-254 ¹⁾	33,2	339	215	317	85
	158	RC-256 ¹⁾	33,2	525	273	431	85
	210	RC-258	33,2	697	323	533	85
	261	RC-2510	33,2	867	374	635	85
	311	RC-2512	33,2	1033	425	736	85
362	RC-2514 ¹⁾	33,2	1202	476	838	85	
30(295)	209	RC-308	42,1	880	387	596	101
50 (498)	51	RC-502	71,2	362	176	227	127
	101	RC-504	71,2	719	227	328	127
	159	RC-506 ¹⁾	71,2	1131	282	441	127
	337	RC-5013	71,2	2399	460	797	127
75 (718)	156	RC-756	102,6	1601	285	441	146
	333	RC-7513	102,6	3417	492	825	146
95 (933)	168	RC-1006	133,3	2239	357	525	177
	260	RC-10010	133,3	3466	449	709	177

* Disponible sous forme d'ensembles, voir note sur page 7.

** Le vérin RC-50 ne possède pas de tête striée amovible, ni de col fileté.

*** D1 = 41 mm, L = 20 mm, M = 25 mm.

Vérins tous usages, simple effet



Raccords rapides inclus !

Tous les modèles sont équipés de raccords rapides CR-400. Convient pour tous les flexibles de la série HC.

Capacité:

5 - 95 tonnes

Course:

16 - 362 mm

Pression de travail maximale:

700 bar

Série RC



Alésage du vérin E (mm)	Ø de la tige F (mm)	Base à l'orifice avance H (mm)	Ø tête J (mm)	Dépassement de la tête K (mm)	Taraudage piston O	Longueur P (mm)	Trous fixation base (mm)			Filetage col W	Long. filetée X (mm)	Référence	
							Entr'axe U	Filetage V	Prof. taraudage Z				
28,7	25,4	19	2)	2)	2)	2)	28	5,6 mm	—	—	—	1,0	RC-50 ²⁾
28,7	25,4	19	25	6	3/4" - 16 UN	14	25	1/4" - 20 UN	14	1 1/2" - 16 UN	28	1,0	RC-51
28,7	25,4	19	25	6	3/4" - 16 UN	14	25	1/4" - 20 UN	14	1 1/2" - 16 UN	28	1,5	RC-53
28,7	25,4	19	25	6	3/4" - 16 UN	14	25	1/4" - 20 UN	14	1 1/2" - 16 UN	28	1,9	RC-55 ¹⁾
28,7	25,4	19	25	6	3/4" - 16 UN	16	25	1/4" - 20 UN	14	1 1/2" - 16 UN	28	2,4	RC-57
28,7	25,4	19	25	6	3/4" - 16 UN	16	25	1/4" - 20 UN	14	1 1/2" - 16 UN	28	2,8	RC-59
42,9	38,1	19	—	—	#10 - 24 UN	6	39	5/16" - 18 UN	12	2 1/4" - 14 UN	26	1,8	RC-101 ⁴⁾
42,9	38,1	19	35	6	1" - 8 UN	19	39	5/16" - 18 UN	12	2 1/4" - 14 UN	26	2,3	RC-102 ¹⁾
42,9	38,1	19	35	6	1" - 8 UN	19	39	5/16" - 18 UN	12	2 1/4" - 14 UN	26	3,3	RC-104
42,9	38,1	19	35	6	1" - 8 UN	19	39	5/16" - 18 UN	12	2 1/4" - 14 UN	26	4,4	RC-106 ¹⁾
42,9	38,1	19	35	6	1" - 8 UN	19	39	5/16" - 18 UN	12	2 1/4" - 14 UN	26	5,4	RC-108
42,9	38,1	19	35	6	1" - 8 UN	19	39	5/16" - 18 UN	12	2 1/4" - 14 UN	26	6,4	RC-1010 ¹⁾
42,9	38,1	19	35	6	1" - 8 UN	19	39	5/16" - 18 UN	12	2 1/4" - 14 UN	26	6,8	RC-1012
42,9	38,1	19	35	6	1" - 8 UN	19	39	5/16" - 18 UN	12	2 1/4" - 14 UN	26	8,2	RC-1014
50,8	41,4	19	38	9	1" - 8 UN	25	48	3/8" - 16 UN	12	2 3/4" - 16 UN	30	3,3	RC-151
50,8	41,4	19	38	9	1" - 8 UN	22	48	3/8" - 16 UN	12	2 3/4" - 16 UN	30	4,1	RC-152
50,8	41,4	19	38	9	1" - 8 UN	22	48	3/8" - 16 UN	12	2 3/4" - 16 UN	30	5,0	RC-154 ¹⁾
50,8	41,4	25	38	9	1" - 8 UN	25	48	3/8" - 16 UN	12	2 3/4" - 16 UN	30	6,8	RC-156 ¹⁾
50,8	41,4	25	38	9	1" - 8 UN	25	48	3/8" - 16 UN	12	2 3/4" - 16 UN	30	8,2	RC-158
50,8	41,4	25	38	9	1" - 8 UN	25	48	3/8" - 16 UN	12	2 3/4" - 16 UN	30	9,5	RC-1510
50,8	41,4	25	38	9	1" - 8 UN	25	48	3/8" - 16 UN	12	2 3/4" - 16 UN	30	10,9	RC-1512
50,8	41,4	25	38	9	1" - 8 UN	25	48	3/8" - 16 UN	12	2 3/4" - 16 UN	30	11,8	RC-1514
65,0	57,2	25	50	10	1 1/2" - 16 UN	25	58	1/2" - 13 UN	19	3 5/16" - 12 UN	49	5,9	RC-251
65,0	57,2	25	50	10	1 1/2" - 16 UN	25	58	1/2" - 13 UN	19	3 5/16" - 12 UN	49	6,4	RC-252 ¹⁾
65,0	57,2	25	50	10	1 1/2" - 16 UN	25	58	1/2" - 13 UN	19	3 5/16" - 12 UN	49	8,2	RC-254 ¹⁾
65,0	57,2	25	50	10	1 1/2" - 16 UN	25	58	1/2" - 13 UN	19	3 5/16" - 12 UN	49	10,0	RC-256 ¹⁾
65,0	57,2	25	50	10	1 1/2" - 16 UN	25	58	1/2" - 13 UN	19	3 5/16" - 12 UN	49	12,2	RC-258
65,0	57,2	25	50	10	1 1/2" - 16 UN	25	58	1/2" - 13 UN	19	3 5/16" - 12 UN	49	14,1	RC-2510
65,0	57,2	25	50	10	1 1/2" - 16 UN	25	58	1/2" - 13 UN	19	3 5/16" - 12 UN	49	16,3	RC-2512
65,0	57,2	25	50	10	1 1/2" - 16 UN	25	58	1/2" - 13 UN	19	3 5/16" - 12 UN	49	17,7	RC-2514 ¹⁾
73,2	57,2	57	50	10	1 1/2" - 16 UN	25	—	—	—	3 5/16" - 12 UN	49	18,1	RC-308
95,2	79,5	33	71	2	—	—	95	1/2" - 13 UN	19	5" - 12 UN	55	15,0	RC-502
95,2	79,5	33	71	2	—	—	95	1/2" - 13 UN	19	5" - 12 UN	55	19,1	RC-504
95,2	79,5	35	71	2	—	—	95	1/2" - 13 UN	19	5" - 12 UN	55	23,1	RC-506 ¹⁾
95,2	79,5	35	71	2	—	—	95	1/2" - 13 UN	19	5" - 12 UN	55	37,6	RC-5013
114,3	95,2	30	71	5	—	—	—	—	—	5 3/4" - 12 UN	44	29,5	RC-756
114,3	95,2	30	71	5	—	—	—	—	—	5 3/4" - 12 UN	44	59,0	RC-7513
130,3	104,9	41	71	2	—	—	140	3/4" - 10 UN	25	6 7/8" - 12 UN	44	59,0	RC-1006
130,3	104,9	41	71	2	—	—	140	3/4" - 10 UN	25	6 7/8" - 12 UN	44	72,6	RC-10010

Accessoires pour vérins série RC

▼ TABLEAU DE SÉLECTION

A utiliser avec vérin capacité	Têtes			Plaque de base	Bloc de montage	Raccord à chape	
	Lisse	Striée ¹⁾	Oscillante			Base ⁴⁾	Piston
tonnes (kN)							
5 (45)	A-53F ²⁾	A-53G ²⁾	-	-	RB-5 ²⁾ , AW-51 ²⁾ , AW-53 ²⁾	REB-5 ²⁾	REP-5 ²⁾
10 (101)	A-12 ³⁾ , A-102F ³⁾	A-102G ³⁾	CAT-10 ³⁾	JB-10 ³⁾	RB-10, AW-102	REB-10	REP-10 ³⁾
15 (142)	-	A-152G	CAT-10	-	RB-15	REB-15	REP-10
25 (232)	A-29 ⁵⁾	A-252G	CAT-50	JB-25	RB-25	REB-25	REP-25
30 (295)	A-29 ⁵⁾	A-252G	CAT-50	-	RB-25	-	REP-25
50 (498)	-	-	CAT-100	JB-50	-	-	-
75 (718)	-	-	CAT-100	-	-	-	-
95 (933)	-	-	CAT-100	-	-	-	-

¹⁾ Standard sur vérin RC 5 à 30 tonnes ²⁾ Excepté RC-50 ³⁾ Excepté RC-101 ⁴⁾ Vis de montage comprises ⁵⁾ Utilisé avec ensembles de cintrage.

▼ TABLEAU DE DIMENSIONS

Référence	Dimensions des têtes (mm)			A-53F, A-102F 	A-12, A-29
	A	B	C		
Lisses					
A-53F	25	6	17		
A-102F	35	6	22		
A-12	51	48	1"-8 UNC		
A-29	51	48	1 1/2"-16 UNC		
Striées					
A-53G	25	6	17		
A-102G	35	6	22		
A-152G	38	9	22		
A-252G	50	9	35		

Référence	Dimensions têtes oscillantes (mm)			
	A	B	C	
Oscillantes				
CAT-10	35	20	22	
CAT-50	50	23	35	
Oscillantes				
CAT-100	71	24	-	

Référence	Dimensions plaque de base (mm)						
	A	B	C	D	E		
JB-10	228	228	135	58	20		
JB-25	279	279	140	86	26		
JB-50	304	15	95	131	31		

Référence	Dimensions blocs de montage (mm)											
	A	B	C	D	E	F	G	H				
RB-5	1 1/2"-16UN	88	76	-	25	-	-	-				
AW-51	1 1/2"-16UN	70	59	10	24	54	1/4"-16 UN	41				
AW-53	1 1/2"-16UN	72	7	7	19	57	1/4"-20 UN	10				
RB-10	2 1/4"-14UN	114	88	-	25	-	-	-				
AW-102	2 1/4"-14UN	100	82	16	30	76	7/16"-20 UN	58				
RB-15	2 3/4"-16UN	101	114	-	38	-	-	-				
RB-25	3 5/16"-12UN	127	165	-	50	-	-	-				

Type	Référence	Dimensions raccords à chape (mm)						Pointe à pointe * (mm)
		A	B	C	D	E	F	
Base ⁴⁾	REB-5	44	47	14	16	16	25	60,2
	REB-10	63	66	25	22	25	35	78,0
	REB-15	76	66	25	22	25	35	78,0
	REB-25	95	79	38	31	31	41	87,6
Piston	REP-5	28	45	14	16	16	19	-
	REP-10	42	61	25	22	25	28	-
	REP-25	57	71	38	31	31	35	-

⁴⁾ Vis de montage comprises.

* Chapes REB et REP ajustées. Ajouter hauteur tige rentrée du vérin.