

LES 4 COMPOSANTS DE BASE CLICKFIT EVO

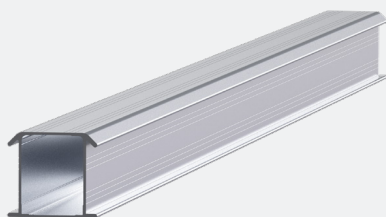
CROCHETS OU VIS



1. CROCHET DE TOIT TRUSSHOOK & UNIVERSALHOOK

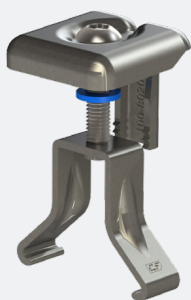
Installation rapide et flexible sans perçage avec le crochet de toit ClickFit EVO. Vous préférez visser? Alors utilisez le crochet de tension ClickFit EVO. Le crochet de tension peut être utilisé en combinaison avec le crochet de toit dans une installation de toit.

- Crochet de toit Magnelis® universel pour toutes les combinaisons de tuiles / panneaux
- Montage facile par le haut
- Réglable en continu en hauteur et en largeur
- Meilleure répartition de la charge ponctuelle, réduction des risques de rupture et de fuite des tuiles
- Connexion par clic à alignement automatique; plus facile et plus rapide
- Peut être utilisé pour un montage horizontal et vertical
- Gestion intégrée des câbles



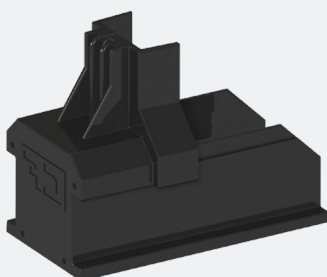
2. RAIL DE MONTAGE

- 30% plus robuste
- 30% plus léger
- Adapté aux surcharges importantes sur le toit



3. PINCE MODULE UNIVERSELLE

- Pince module universelle: conçue pour chaque cadre de panneau solaire
- S'utilise comme pince médiane et pince finale en combinaison à l'embout
- Assemblage en standard
- Comprend liaison équipotentielle des panneaux solaires
- Disponible en gris et en noir



4. EMBOUT

- Embout d'extrémité qui maintient la pince du module dans sa position
- Embout prolongé pour finition esthétique
- Disponible en gris et en noir