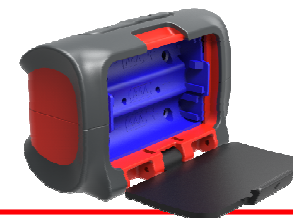


LAMPE FRONTALE À LED

CAPTEUR DE MOUVEMENT



Fonction
capteur de
mouvement



- ☰ Puissant flux lumineux.
- ☰ Facile d'utilisation
- ☰ Autonomie importante, jusqu'à 16h.
- ☰ **Technologie Capteur de mouvement.**
L'éclairage de la lampe se déclenche en passant la main devant la lampe.
- ☰ Bouton On / Off sur le dessus de la lampe
- ☰ Tête orientable
- ☰ Fonctionne avec 3 PILES AAA
- ☰ Etanchéité : IP 54
- ☰ 2 MODES :
 - 50 lumens mode normal (jusqu'à 16h d'autonomie)
 - 200 lumens mode boost (jusqu'à 4h d'autonomie)

779.FRT2PB

46,40 € HT

Prix indicatif net utilisateur en € H.T. 2017