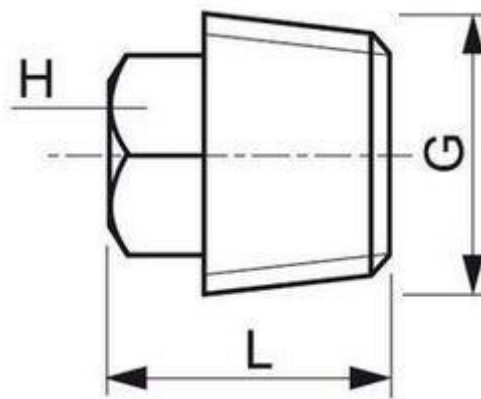




Raccords et accessoires filetés ISO → Bouchons

Femelles tête hexagonale moulés



I.BF_GM

Dimensions / Dimensions :	DN 1/8" à DN 4"
Raccordement / fitting :	GAZ/ BSP
Température Mini / Min. temperature :	-25°C
Température Maxi / Max. temperature :	+180°C
Pression Maxi / Max. pressure :	20 Bars
Caractéristiques / Characteristics :	Raccords moulés / Casted unions
Matériau / Nature	316 / ASTM A351

DN	G	Poids (Kg)	Nature	Réf.
8	1/4"	0,014	316	BF8GM
12	3/8"	0,025	316	BF12GM
15	1/2"	0,045	316	BF15GM
20	3/4"	0,060	316	BF20GM
25	1"	0,097	316	BF25GM
32	1"1/4	0,146	316	BF32GM
40	1"1/2	0,199	316	BF40GM
50	2"	0,320	316	BF50GM
65	2"1/2	0,361	316	BF65GM
80	3"	0,5	316	BF80GM
100	4"	0,747	316	BF100GM

Les cotes d'encombrement sont susceptibles de varier. En cas de cotes impératives, merci de nous consulter.

FGinox 3 route de Lyon 69530 BRIGNAIS France

France : T. +33 (0)437 20 17 17 E. france@fginox.fr / Export : T. +33 (0)437 20 17 00 E. export@fginox.fr
 SAS au capital de 490 000 Euros • N° Siret : 330 458 340 00065 • Naf : 4674A • N° ident. TVA FR 15330458340



Industry

Food industry

Pharmaceutical industry

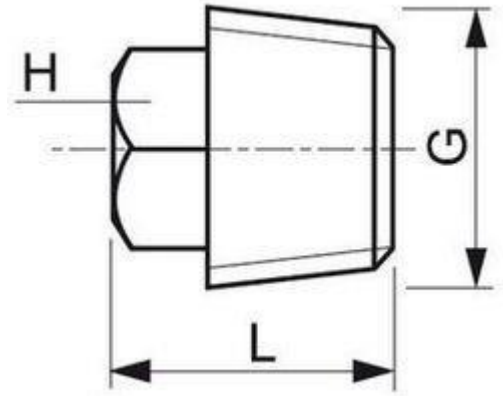
Fastener

FGinox

www.fginox.com

ISO Threaded unions and accessories → Plugs and caps

HEXAGON HEAD FEMALE CASTING PLUGS



I.BF_GM

Dimensions / Dimensions :	DN 1/8" à DN 4"
Raccordement / fitting :	GAZ/ BSP
Température Mini / Min. temperature :	-25°C
Température Maxi / Max. temperature :	+180°C
Pression Maxi / Max. pressure :	20 Bars
Caractéristiques / Characteristics :	Raccords moulés / Casted unions
Matière/ Nature	316 / ASTM A351

DN	G	Weight (kg)	Nature	Réf.
8	1/4"	0,014	316	BF8GM
12	3/8"	0,025	316	BF12GM
15	1/2"	0,045	316	BF15GM
20	3/4"	0,060	316	BF20GM
25	1"	0,097	316	BF25GM
32	1"1/4	0,146	316	BF32GM
40	1"1/2	0,199	316	BF40GM
50	2"	0,320	316	BF50GM
65	2"1/2	0.361	316	BF65GM
80	3"	0,5	316	BF80GM
100	4"	0.747	316	BF100GM

Dimensions datas are subject to change. In case of imperative dimensional datas, please contact us.

FGinox 3 route de Lyon 69530 BRIGNAIS France

France : T. +33 (0)437 20 17 17 E. france@fginox.fr / Export : T. +33 (0)437 20 17 00 E. export@fginox.fr
 SAS au capital de 490 000 Euros • N° Siret : 330 458 340 00065 • Naf : 4674A • N° ident. TVA FR 15330458340



Industria

Industria
Agroalimentaria

Industria
Farmacéutica

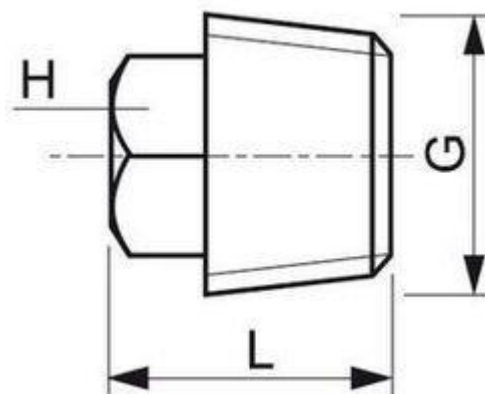
Tornillería

FGinox

www.fginox.com

Racores y accesorios roscados ISO → Tapones

Hembra de cabeza hexagonal moldeados



I.BF_GM

Dimensions / Dimensions :	DN 1/8" à DN 4"
Raccordement / fitting :	GAZ/ BSP
Température Mini / Min. temperature :	-25°C
Température Maxi / Max. temperature :	+180°C
Pression Maxi / Max. pressure :	20 Bars
Caractéristiques / Characteristics :	Raccords moulés / Casted unions
Matière/ Nature	316 / ASTM A351

DN	G	Peso (kg)	Natureza	Réf.
8	1/4"	0,014	316	BF8GM
12	3/8"	0,025	316	BF12GM
15	1/2"	0,045	316	BF15GM
20	3/4"	0,060	316	BF20GM
25	1"	0,097	316	BF25GM
32	1"1/4	0,146	316	BF32GM
40	1"1/2	0,199	316	BF40GM
50	2"	0,320	316	BF50GM
65	2"1/2	0.361	316	BF65GM
80	3"	0,5	316	BF80GM
100	4"	0.747	316	BF100GM

Las dimensiones pueden variar. En caso de dimensiones específicas obligatorias, póngase en contacto con nosotros.

FGinox 3 route de Lyon 69530 BRIGNAIS France

France : T. +33 (0)437 20 17 17 E. france@fginox.fr / Export : T. +33 (0)437 20 17 00 E. export@fginox.fr
SAS au capital de 490 000 Euros • N° Siret : 330 458 340 00065 • Naf : 4674A • N° ident. TVA FR 15330458340



Industria

Industria
Agroalimentare

Industria
Farmaceutica

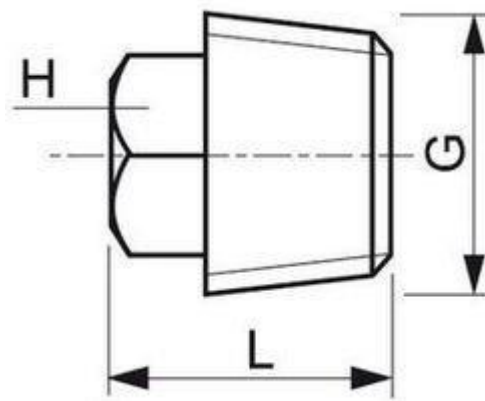
Viteria

FGinox

www.fginox.com

RACCORDI E ACCESSORI FILETTATI ISO → TAPPI

Femmina a testa esagonale stampati



I.BF_GM

Dimensions / Dimensions :	DN 1/8" à DN 4"
Raccordement / fitting :	GAZ/ BSP
Température Mini / Min. temperature :	-25°C
Température Maxi / Max. temperature :	+180°C
Pression Maxi / Max. pressure :	20 Bars
Caractéristiques / Characteristics :	Raccords moulés / Casted unions
Matière/ Nature	316 / ASTM A351

DN	G	Peso (kg)	Tipologia	Réf.
8	1/4"	0,014	316	BF8GM
12	3/8"	0,025	316	BF12GM
15	1/2"	0,045	316	BF15GM
20	3/4"	0,060	316	BF20GM
25	1"	0,097	316	BF25GM
32	1"1/4	0,146	316	BF32GM
40	1"1/2	0,199	316	BF40GM
50	2"	0,320	316	BF50GM
65	2"1/2	0.361	316	BF65GM
80	3"	0,5	316	BF80GM
100	4"	0.747	316	BF100GM

Le dimensioni d'ingombro possono variare. In caso di esigenze particolari relative alle dimensioni d'ingombro si prega di consultarci.

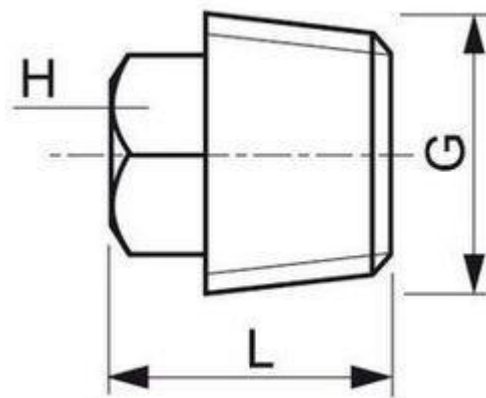
FGinox 3 route de Lyon 69530 BRIGNAIS France

France : T. +33 (0)437 20 17 17 E. france@fginox.fr / Export : T. +33 (0)437 20 17 00 E. export@fginox.fr
SAS au capital de 490 000 Euros • N° Siret : 330 458 340 00065 • Naf : 4674A • N° ident. TVA FR 15330458340



Verschraubungen und Zubehör ISO → STOPFEN UND KAPPEN

Spritzguss-Sechskant-Kappen



I.BF_GM

Dimensions / Dimensions :	DN 1/8" à DN 4"
Raccordement / fitting :	GAZ/ BSP
Température Mini / Min. temperature :	-25°C
Température Maxi / Max. temperature :	+180°C
Pression Maxi / Max. pressure :	20 Bars
Caractéristiques / Characteristics :	Raccords moulés / Casted unions
Matière/ Nature	316 / ASTM A351

DN	G	Gewicht (Kg)	Material	Réf.
8	1/4"	0,014	316	BF8GM
12	3/8"	0,025	316	BF12GM
15	1/2"	0,045	316	BF15GM
20	3/4"	0,060	316	BF20GM
25	1"	0,097	316	BF25GM
32	1"1/4	0,146	316	BF32GM
40	1"1/2	0,199	316	BF40GM
50	2"	0,320	316	BF50GM
65	2"1/2	0.361	316	BF65GM
80	3"	0,5	316	BF80GM
100	4"	0.747	316	BF100GM

Änderungen der Abmessungen vorbehalten. Bei zwingend vorgeschriebenen Abmessungen wenden Sie sich bitte an uns.