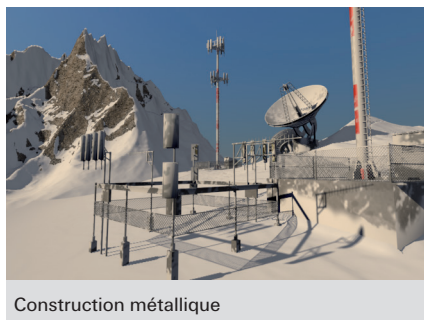


Le produit polyvalent pour le béton

Fixations chimiques

2



Construction métallique



Utilisations sous l'eau

VERSIONS

- Acier électrozingué
- Acier inoxydable

MATÉRIAUX

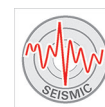
Agréé pour des fixations dans :

- Béton C20/25 à C50/60, fissuré et non fissuré

Convient également pour :

- Pierre naturelle à structure dense

CERTIFICATION



AVANTAGES

- L'ampoule RSB est homologuée pour l'utilisation dans le béton fissuré et non fissuré.
- Jusqu'à 3 profondeurs d'ancrage peuvent être réalisées par diamètre grâce à la combinaison de l'ampoule RSB et de l'ampoule RSB mini. Cela offre au monteur un plus haut niveau de charge et une flexibilité maximale.
- L'ampoule RSB pré-dosée est particulièrement économique pour les applications individuelles et les montages en hauteur.
- L'ampoule RSB peut être utilisée de manière conforme à l'agrément jusqu'à une température de -30°C.
- L'ampoule RSB durcit rapidement et permet un montage sans temps d'attente.
- L'ampoule RSB est également autorisée pour les forages remplis d'eau et au diamant et assure plus de flexibilité sur le chantier.
- La vaste gamme de la tige d'ancrage RGM de M8 à M30 permet un large éventail d'applications.

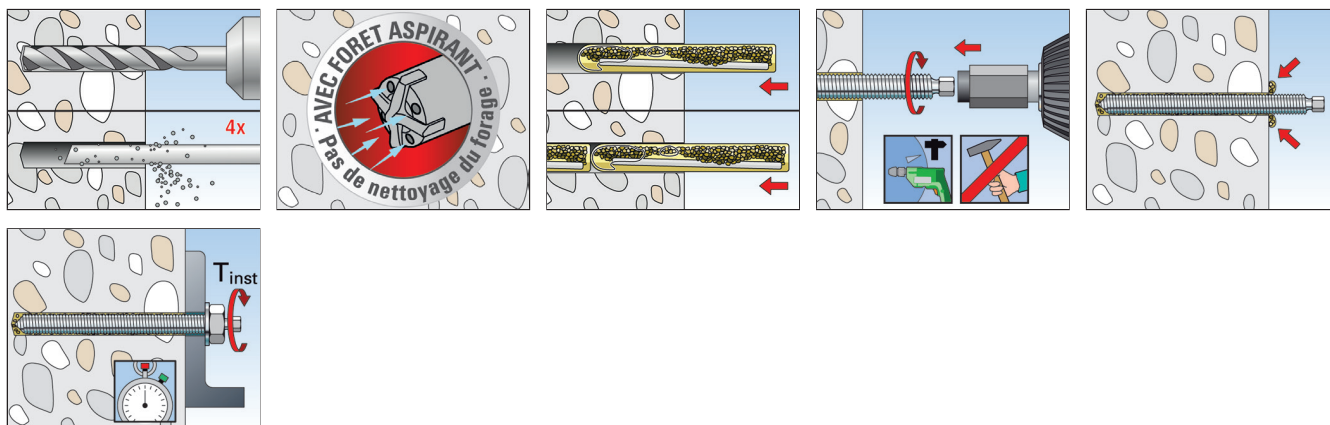
APPLICATIONS

- Structures lourdes en acier
- Silos
- Rayonnement haut
- Parois à isolation phonique
- Garde-corps
- Escaliers
- Convient idéalement pour :
 - Installations au plafond
 - Trous inondés
 - Forages diamant

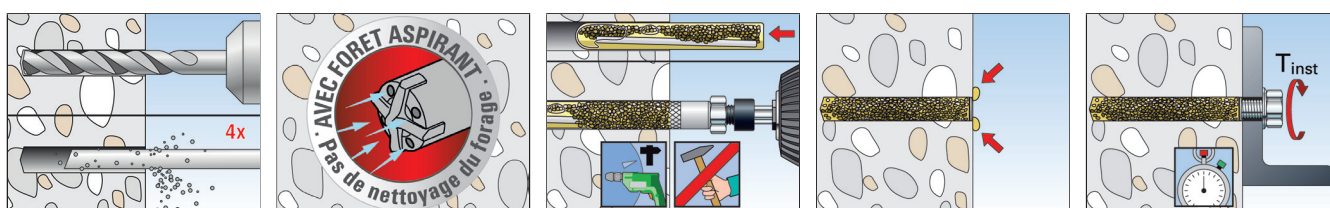
MODE DE FONCTIONNEMENT

- L'ampoule RSB contient de la résine hybride de vinylester avec technologie silane.
- Pendant le processus de pose, l'ampoule RSB est détruite par la tige d'ancrage RGM et la résine est mélangée et activée.
- Les particules de verre du corps de l'ampoule rendent la paroi du trou de forage rugueuse. Cela réduit l'effort de nettoyage à seulement 4 soufflages.
- La résine fixe toute la surface de la tige d'ancrage sur la paroi du trou percé qu'elle remplit entièrement.

INSTALLATION AVEC AMPOULE : RG M



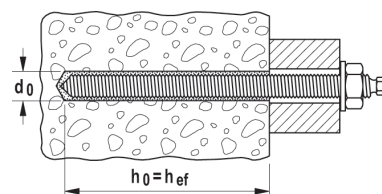
INSTALLATION AVEC AMPOULE : RG M I



SPÉCIFICATIONS TECHNIQUES



Ampoule RSB



Désignation	Art. N°	Agrément		Diamètre nominal du foret d_0 [mm]	Profondeur de perçage h_0 [mm]	Profondeur d'ancrage h_{ef} [mm]	Adapté à	Unité de vente [Pièces]
		ETE	ICC					
RSB 8	518807	■	—	10	80	80	RG M 8	10
RSB 10 mini	518820 1)	■	—	12	75 / 150	75 / 150	RG M 10	10
RSB 10	518821 2)	■	—	12 / 14	90	90	RG M 10 / RG M 8 I	10
RSB 12 mini	518822 1)	■	—	14	75 / 150	75 / 150	RG M 12	10
RSB 12	518823 2)	■	—	14 / 18	110	110	RG M 12 / RG M 10 I	10
RSB 16 mini	518824 1)	■	—	18	95 / 190	95 / 190	RG M 16	10
RSB 16	518825 2)	■	—	18 / 20	125	125	RG M 16 / RG M 12 I	10
RSB 16 E	518826	■	—	24	160	160	RG M 16 I	10
RSB 20	518827	■	—	25	170	170	RG M 20	10
RSB 20 E/24	518828	■	—	25 / 28 / 32	210	210	RG M 20 / RG M 24 / RG M 20 I	5
RSB 30	518829	■	—	35	280	280	RG M 30	5

1) Utiliser 2 x RSB mini l'une derrière l'autre pour les plus grandes profondeurs d'ancrage.

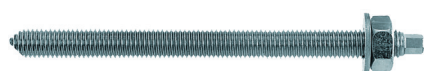
2) / deuxième valeur diamètre nominal du foret avec douille taraudée RG M I

DLU 36 mois

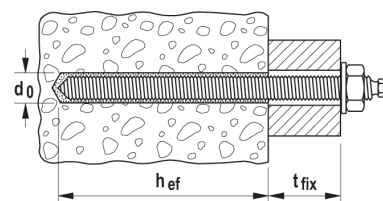
TEMPS DE PRISE

Température dans le support d'ancrage	Temps de prise RSB
-30°C - -20°C	120 h.
-19°C - -15°C	48 h.
-14°C - -10°C	30 h.
-9°C - -5°C	16 h.
-4°C - ± 0°C	10 h.
+1°C - +5°C	45 min.
+6°C - +10°C	30 min.
+11°C - +20°C	20 min.
+21°C - +30°C	5 min.
+31°C - +40°C	3 min.

SPÉCIFICATIONS TECHNIQUES



Tige filetée **RG M**

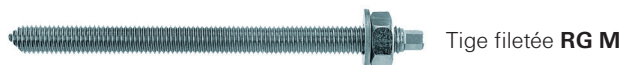


Désignation	Acier électro-zingué qualité 5.8	Acier inoxydable	Agrément		Diamètre nominal du foret d_0 [mm]	Profondeur d'ancrage (courte/standard/grande) h_{ef} [mm]	Épaisseur à fixer (mini/standard/maxi) t_{fix} [mm]	Ampoule RSB adaptée	Unité de vente
	Art. N°	Art. N°	ETE	ICC					[Pièces]
	Art. N°	Art. N°							
RG M 8 x 110	050256	050263	■	-	10	- / 80 / -	- / 14 / -	1 x RSB 8	10
RG M 8 x 150	095698	050293	■	-	10	- / 80 / -	- / 54 / -	1 x RSB 8	10
RG M 10 x 130	050257	050264	■	-	12	75 / 90 / -	35 / 20 / -	1 x RSB 10 mini 1 x RSB 10	10
RG M 10 x 165	050280	050294	■	-	12	75 / 90 / -	70 / 55 / -	1 x RSB 10 mini 1 x RSB 10	10
RG M 10 x 190	050281	050296	■	-	12	75 / 90 / 150	95 / 80 / 20	1 x RSB 10 mini 1 x RSB 10 2 x RSB 10 mini	10
RG M 10 x 250	095703	095701	■	-	12	75 / 90 / 150	155 / 140 / 80	1 x RSB 10 mini 1 x RSB 10 2 x RSB 10 mini	10
RG M 10 x 350	-	095709	-	-	12	75 / 90 / 150	255 / 240 / 180	1 x RSB 10 mini 1 x RSB 10 2 x RSB 10 mini	10
RG M 10 x 350	095718	-	■	-	12	75 / 90 / 150	255 / 240 / 180	1 x RSB 10 mini 1 x RSB 10 2 x RSB 10 mini	10
RG M 12 x 160	050258	050265	■	-	14	75 / 110 / -	61 / 26 / -	1 x RSB 12 mini 1 x RSB 12	10
RG M 12 x 220	050283	050297	■	-	14	75 / 110 / 150	121 / 86 / 46	1 x RSB 12 mini 1 x RSB 12 2 x RSB 12 mini	10
RG M 12 x 250	050284	095702	■	-	14	75 / 110 / 150	151 / 116 / 76	1 x RSB 12 mini 1 x RSB 12 2 x RSB 12 mini	10
RG M 12 x 300	050285	095705	■	-	14	75 / 110 / 150	201 / 166 / 126	1 x RSB 12 mini 1 x RSB 12 2 x RSB 12 mini	10
RG M 12 x 380	095720 2)	095710 1)	■	-	14	75 / 110 / 150	281 / 246 / 206	1 x RSB 12 mini 1 x RSB 12 2 x RSB 12 mini	10

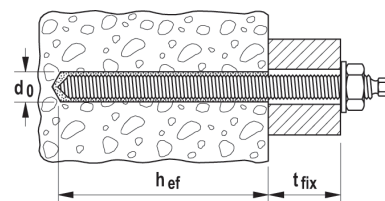
1) Coupe droite, outil de pose supplémentaire nécessaire

2) Coupe droite, l'outil de pose est inclus dans l'emballage.

SPÉCIFICATIONS TECHNIQUES



Tige filetée RG M



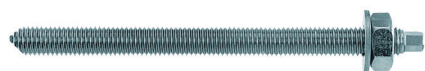
Désignation	Acier électro-zingué qualité 5.8	Acier inoxydable	Agrément		Diamètre nominal du foret d_0 [mm]	Profondeur d'ancrage (courte/standard/grande) h_{ef} [mm]	Épaisseur à fixer (mini/standard/maxi) t_{fix} [mm]	Ampoule RSB adaptée	Unité de vente [Pièces]
	Art. N°	Art. N°	ETE	ICC					
	gvz	A4							
RG M 16 x 165	050287	095704	■	—	18	95 / 125 / -	38 / 8 / -	1 x RSB 16 mini 1 x RSB 16	10
RG M 16 x 190	—	050266	—	—	18	95 / 125 / -	63 / 33 / -	1 x RSB 16 mini 1 x RSB 16	10
RG M 16 x 190	050259	—	■	—	18	95 / 125 / -	63 / 33 / -	1 x RSB 16 mini 1 x RSB 16	10
RG M 16 x 250	050288	050298	■	—	18	95 / 125 / 190	123 / 93 / 28	1 x RSB 16 mini 1 x RSB 16 2 x RSB 16 mini	10
RG M 16 x 300	050289	050299	■	—	18	95 / 125 / 190	173 / 143 / 78	1 x RSB 16 mini 1 x RSB 16 2 x RSB 16 mini	10
RG M 16 x 380	095722 2)	095712 1)	■	—	18	95 / 125 / 190	253 / 223 / 158	1 x RSB 16 mini 1 x RSB 16 2 x RSB 16 mini	10
RG M 16 x 500	095723 2)	095713 1)	■	—	18	95 / 125 / 190	373 / 343 / 278	1 x RSB 16 mini 1 x RSB 16 2 x RSB 16 mini	10
RG M 20 x 260	050260	050267	■	—	25	- / 170 / 210	- / 54 / 14	1 x RSB 20 1 x RSB 20 E / 24	10
RG M 20 x 350	095707	—	■	—	25	- / 170 / 210	- / 144 / 104	1 x RSB 20 1 x RSB 20 E / 24	10
RG M 20 x 350	—	095706	—	—	25	- / 170 / 210	- / 144 / 104	1 x RSB 20 1 x RSB 20 E / 24	10
RG M 20 x 500	095725 1)	—	■	—	25	- / 170 / 210	- / 294 / 254	1 x RSB 20 1 x RSB 20 E / 24	10
RG M 24 x 300	050261 1)	050268 1)	■	—	28	- / 210 / -	- / 61 / -	1 x RSB 20 E / 24	10
RG M 24 x 400	095727 1)	095715 1)	■	—	28	- / 210 / -	- / 161 / -	1 x RSB 20 E / 24	10
RG M 24 x 600	095728	—	■	—	28	- / 210 / -	- / 361 / -	1 x RSB 20 E / 24	5
RG M 30 x 380	050262 1)	090726 1)	■	—	35	- / 280 / -	- / 65 / -	1 x RSB 30	5
RG M 30 x 500	095730 1)	—	■	—	35	- / 280 / -	- / 185 / -	1 x RSB 30	5

1) Coupe droite, outil de pose supplémentaire nécessaire

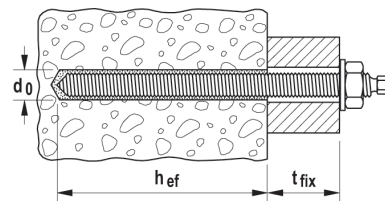
2) Coupe droite, l'outil de pose est inclus dans l'emballage.

SPÉCIFICATIONS TECHNIQUES

2
Fixations chimiques



Tige filetée **RG M**

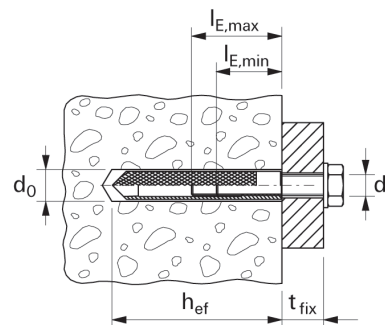


	Acier galvanisé à chaud	Agrement	Diamètre nominal du foret	Profondeur d'ancrage (courte/standard/grande)	Épaisseur à fixer (mini/standard/maxi)	Ampoule RSB adaptée	Unité de vente
	Art. N°	ETE	d_0 [mm]	h_{ef} [mm]	t_{fix} [mm]		[Pièces]
Désignation	fvz						
RG M 12 x 160	512247	■	14	75 / 110 / -	61 / 26 / -	1 x RSB 12 mini 1 x RSB 12	10
RG M 16 x 165	537062	■	18	95 / 125 / -	38 / 8 / -	1 x RSB 16 mini 1 x RSB 16	10
RG M 16 x 190	512250	■	18	95 / 125 / -	63 / 33 / -	1 x RSB 16 mini 1 x RSB 16	10

SPÉCIFICATIONS TECHNIQUES



Douille taraudée **RG M I**



	Acier électro-zingué	Acier inoxydable	Diamètre nominal du foret	Filetage de raccordement	Profondeur d'ancrage mini.	Profondeur de vissage mini. / maxi.	Unité de vente
	Art. N°	Art. N°	d_0 [mm]	A	h_{ef} [mm]	[mm]	[Pièces]
Désignation	gvz	A4					
RG 12 x 90 M8 I	050552 ¹⁾	050565 ¹⁾	14	M 8	90	8 / 18	10
RG 16 x 90 M10 I	050553 ¹⁾	050566 ¹⁾	18	M 10	90	10 / 23	10
RG 18 x 125 M12 I	050562 ¹⁾	050567 ¹⁾	20	M 12	125	12 / 26	10
RG 22 x 160 M16 I	050563 ¹⁾	050568 ¹⁾	24	M 16	160	16 / 35	5
RG 28 x 200 M20 I	050564 ¹⁾	050569 ¹⁾	32	M 20	200	20 / 45	5

¹⁾ Outil de pose fourni dans chaque emballage.

ACCESSOIRES



Pistolet de nettoyage à air comprimé



Soufflette **ABG**

Désignation	Art. N°	Longueur totale [mm]	Unité de vente [Pièces]
Pistolet de nettoyage à air comprimé	093286	–	1
Soufflette ABG	567792	370	1

ACCESSOIRES DE POSE ANCRAGE CHIMIQUE

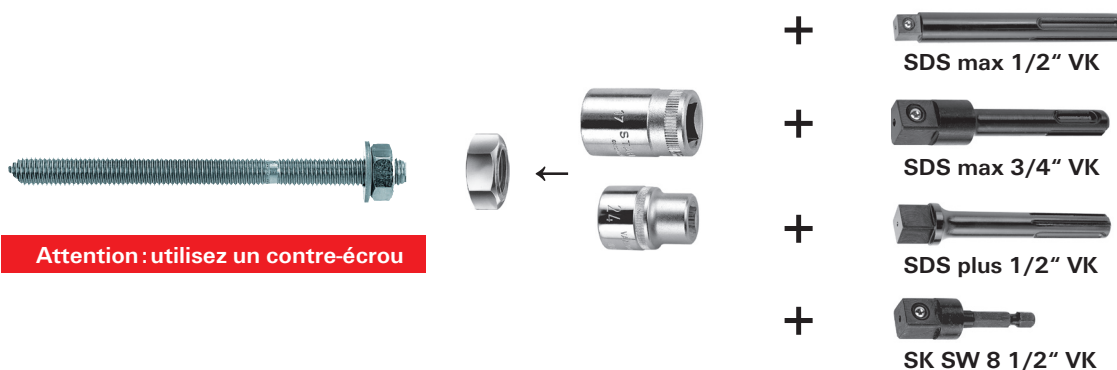
Outil de pose avec emmanchement SDS

Pour le montage simple des ancrages chimiques tels que par ex. ancrage chimique RM II, ancrage haute adhérence FHB II, ampoule Superbond RSB.



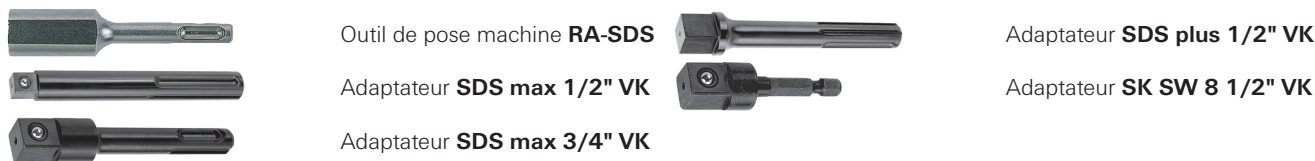
Adaptateur pour le montage des tiges d'ancrage

Pour tige filetées sans entraîneur hexagonal externe (longueurs spéciales).



Attention : utilisez un contre-écrou

ACCESSOIRES

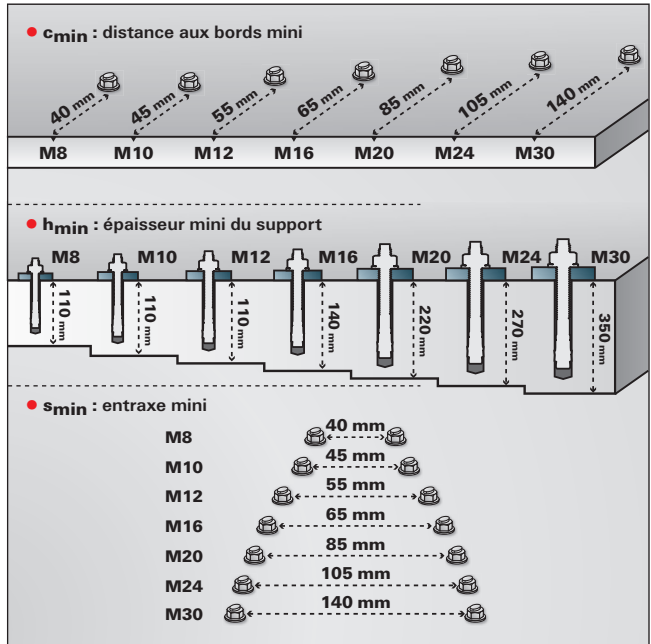
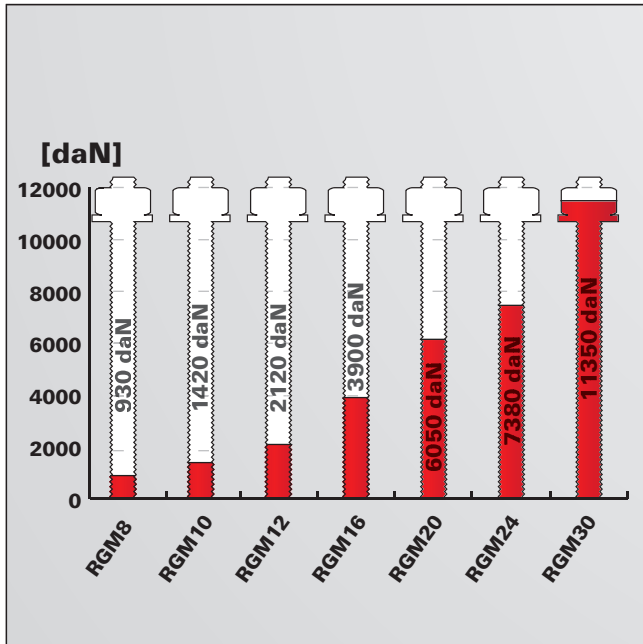


Désignation	Art. N°	Adapté à	Unité de vente [Pièces]
RA-SDS	062420	Adaptateur adapté aux vis à six pans	1
SK SW 8 1/2	001536	Adaptateur pour tiges d'ancrage M8 - M22	1
SDS plus 1/2	001537	Adaptateur pour tiges d'ancrage M8 - M16	1
SDS max 1/2	001538	Adaptateur pour tiges d'ancrage M16 - M20	1
SDS max 3/4	001539	Adaptateur pour tiges d'ancrage M20 - M30	1

CHARGES

Ampoule Superbond RSB avec tige filetée RGM (Classe d'acier 5.8)

Charges admissibles maximales pour un ancrage isolé N_{els} dans un béton non fissuré C20/25.



Pour les caractéristiques exactes de résistance et de pose, il convient de respecter toutes les exigences mentionnées dans l'Évaluation technique Européenne (ETE-12/0258) ainsi que sur la notice de pose.

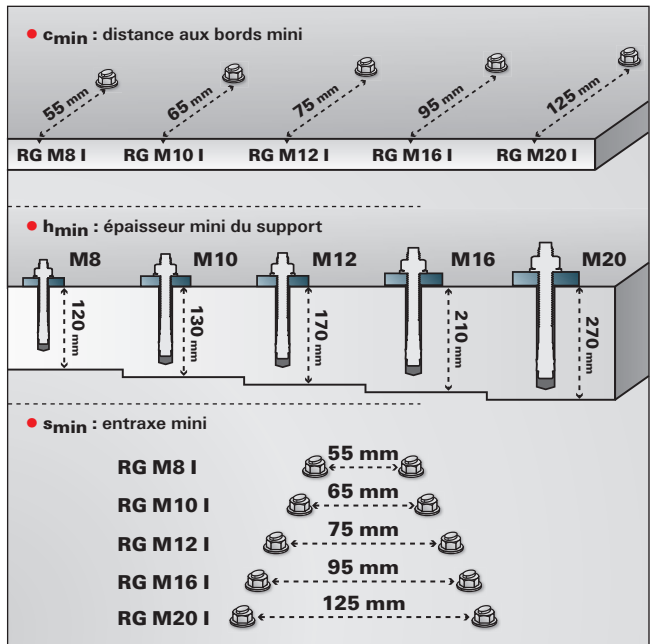
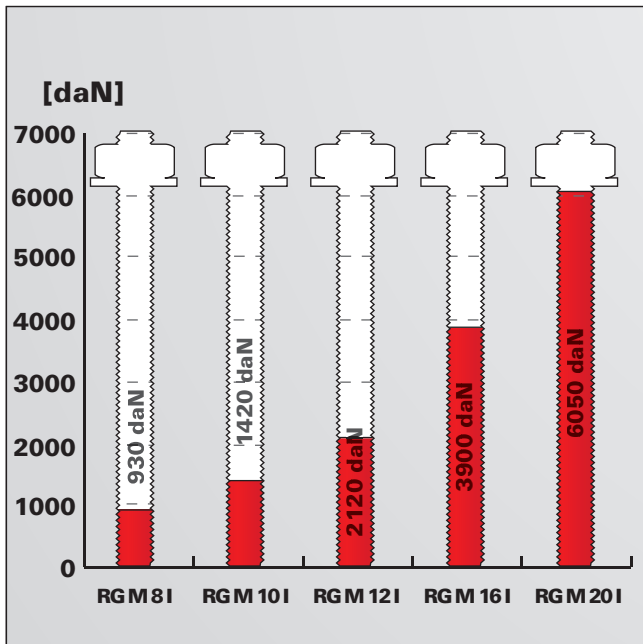
Les charges indiquées tiennent compte de coefficients de sécurité.

Pour des conditions d'implantation personnalisées vous pouvez procéder à la vérification des capacités de la cheville avec notre logiciel de dimensionnement.

CHARGES

Ampoule Superbond RSB avec douille taraudée RGM I (Classe d'acier 5.8)

Charges admissibles maximales pour un ancrage isolé N_{els} dans un béton non fissuré C20/25.



Pour les caractéristiques exactes de résistance et de pose, il convient de respecter toutes les exigences mentionnées dans l'Évaluation technique Européenne (ETE-12/0258) ainsi que sur la notice de pose.

Les charges indiquées tiennent compte de coefficients de sécurité.

Pour des conditions d'implantation personnalisées vous pouvez procéder à la vérification des capacités de la cheville avec notre logiciel de dimensionnement.