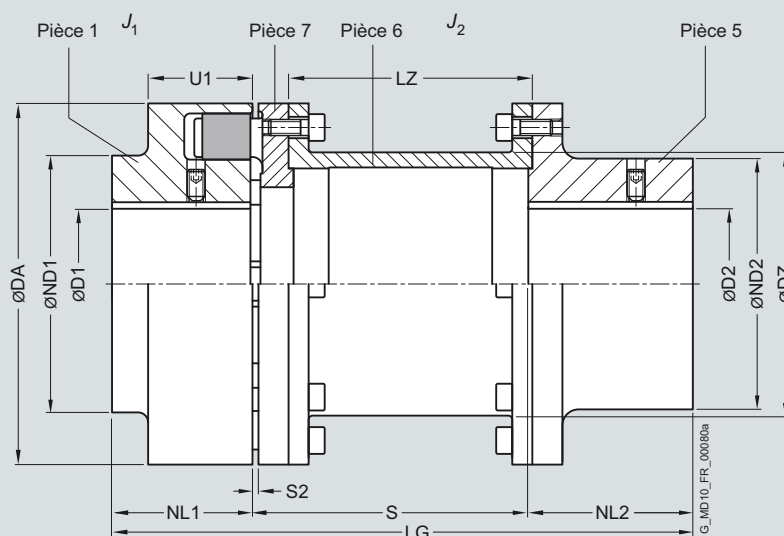


Accouplements standard FLENDER

Accouplements élastiques – Série N-EUPEX et N-EUPEX DS

Type H

Sélection et références de commande



Taille U1, voir type A

Taille	Couple nominal pour la version de tampon 80 ShoreA T_{KN}	Vitesse de rotation n_{Kmax}	Dimensions en mm													Couple d'inertie		Réf. Dans la section 3 du catalogue, vous trouverez des indications en abrégé concernant les diamètres d'alésage et les tolérances	Poids m																	
			Alésage avec rainure selon DIN 6885		D1		D2		DA		ND1		ND2		NL1		NL2			S2		S		LZ		DZ		LG		J_1		J_2				
	Nm	tr/min	min.	max.	min.	max.	min.	max.	min.	max.	min.	max.	min.	max.	min.	max.	min.	max.	min.	max.	min.	max.	min.	max.	min.	max.	min.	max.	min.	max.	min.	max.	kgm ²	kgm ²		kg
80	60	6000	30	32	80	80	55	30	45	5	100	87	51	175	0,0006	0,001	2LC0100-2AG	■ ■ -0AA0	2,6																	
											140	127	215	0,001	2LC0100-2AG	■ ■ -0AB0	2,7																			
95	100	5500	42	42	95	76	70	35	45	5	100	87	63	180	0,001	0,003	2LC0100-3AG	■ ■ -0AA0	3,5																	
											140	127	220	0,003	2LC0100-3AG	■ ■ -0AB0	3,8																			
110	160	5300	48	48	110	86	80	40	50	5	100	85	73	190	0,003	0,005	2LC0100-4AG	■ ■ -0AA0	5,2																	
											50	140	125	230	0,006	2LC0100-4AG	■ ■ -0AB0	5,4																		
											60	180	165	280	0,006	2LC0100-4AG	■ ■ -0AC0	6,0																		
125	240	5100	55	55	125	100	90	50	50	5	100	85	85	200	0,005	0,01	2LC0100-5AG	■ ■ -0AA0	7,2																	
											50	140	125	240	0,01	2LC0100-5AG	■ ■ -0AB0	7,7																		
											60	180	165	290	0,011	2LC0100-5AG	■ ■ -0AC0	8,2																		
											70	200	185	320	0,012	2LC0100-5AG	■ ■ -0AD0	8,5																		
											80	250	235	380	0,012	2LC0100-5AG	■ ■ -0AE0	9																		
140	360	4900	60	60	140	100	100	55	65	5	100	82	91	220	0,007	0,018	2LC0100-6AG	■ ■ -0AA0	10,0																	
											65	140	122	260	0,019	2LC0100-6AG	■ ■ -0AB0	10,5																		
											65	180	162	300	0,02	2LC0100-6AG	■ ■ -0AC0	11,0																		
											65	200	182	320	0,021	2LC0100-6AG	■ ■ -0AD0	11,3																		
											80	250	232	385	0,022	2LC0100-6AG	■ ■ -0AE0	12,0																		
160	560	4250	65	65	160	108	108	60	70	6	100	81,5	111	230	0,013	0,03	2LC0100-7AG	■ ■ -0AA0	13																	
											70	140	121,5	270	0,032	2LC0100-7AG	■ ■ -0AB0	13,7																		
											70	180	161,5	310	0,034	2LC0100-7AG	■ ■ -0AC0	14,5																		
											70	200	181,5	330	0,035	2LC0100-7AG	■ ■ -0AD0	14,9																		
											80	250	231,5	390	0,037	2LC0100-7AG	■ ■ -0AE0	15,9																		
180	880	3800	75	75	180	125	125	70	80	6	140	121,5	131	290	0,023	0,054	2LC0100-8AG	■ ■ -0AB0	18,5																	
											180	161,5	330	0,058	2LC0100-8AG	■ ■ -0AC0	19,4																			
											200	181,5	350	0,060	2LC0100-8AG	■ ■ -0AD0	21																			
											250	231,5	400	0,065	2LC0100-8AG	■ ■ -0AE0	22																			

- ØD1 : • Sans alésage définitif – Sans indications en abrégé
 • Avec alésage définitif – Avec indications en abrégé de diamètre et de tolérance (réf. sans -Z)
- ØD2 : • Sans alésage définitif – Sans indications en abrégé
 • Avec alésage définitif – Avec indications en abrégé de diamètre et de tolérance (réf. sans -Z)

1
9
1
9

Accouplements standard FLENDER

Accouplements élastiques – Série N-EUPEX et N-EUPEX DS

Type H

Taille	Couple nominal pour la version de tampon 80 ShoreA T_{KN}	Vitesse de rotation n_{Kmax}	Dimensions en mm														Couple d'inertie		Réf. Dans la section 3 du catalogue, vous trouverez des indications en abrégé concernant les diamètres d'alésage et les tolérances	Poids m
			Alésage avec rainure selon DIN 6885		D1	D2	DA	ND1	ND2	NL1	NL2	S2	S	LZ	DZ	LG	J_1	J_2		
	Nm	tr/min	min.	max.	min.	max.													kg	
200	1340	3400	85	85	200	140	140	80	90	6	140	118,5	144	310	0,04	0,095	2LC0101-0AG ■ ■ ■ -0AB0	25,6		
											180	158,5	350	0,1			2LC0101-0AG ■ ■ ■ -0ACO	26,5		
											200	178,5	370	0,105			2LC0101-0AG ■ ■ ■ -0ADO	27,2		
											250	228,5	420	0,11			2LC0101-0AG ■ ■ ■ -0AEO	28,5		
225	2000	3000	90	90	225	150	150	90	100	6	140	118,5	169	330	0,07	0,158	2LC0101-1AG ■ ■ ■ -0AB0	34		
											180	158,5	370	0,16			2LC0101-1AG ■ ■ ■ -0ACO	35		
											200	178,5	390	0,17			2LC0101-1AG ■ ■ ■ -0ADO	36		
											250	228,5	440	0,18			2LC0101-1AG ■ ■ ■ -0AEO	38		
250	2800	2750	46	100	46	100	250	165	165	100	110	8	180	152,5	185	390	0,12	0,27	2LC0101-2AG ■ ■ ■ -0ACO	48
													200	172,5	410	0,28			2LC0101-2AG ■ ■ ■ -0ADO	50
													250	222,5	460	0,3			2LC0101-2AG ■ ■ ■ -0AEO	52
280	3900	2450	49	110	51	110	280	180	180	110	120	8	250	222,5	215	480	0,20	0,52	2LC0101-3AG ■ ■ ■ -0AEO	70
315	5500	2150	49	100	51	120	315	165	200	125	140	8	250	222,5	250	515	0,32	0,87	2LC0101-4AG ■ ■ ■ -0AEO	98
			90	120	200	0,35	2LC0101-4AG ■ ■ ■ -0AEO	100												
350	7700	2000	61	110	51	140	350	180	230	140	150	8	250	220,5	272	540	0,54	1,4	2LC0101-5AG ■ ■ ■ -0AEO	120
			90	140	230	0,61	2LC0101-5AG ■ ■ ■ -0AEO	125												
400	10300	1700	66	120	51	150	400	200	250	160	180	8	250	185,5	310	590	1,0	2,9	2LC0101-6AG ■ ■ ■ -0AEO	195
			100	150	250	1,1	2LC0101-6AG ■ ■ ■ -0AEO	200												
440	13500	1550	80	130	51	160	440	215	265	180	180	10	250	182	354	610	1,5	4,1	2LC0101-7AG ■ ■ ■ -0AEO	225
			120	160	265	1,7	2LC0101-7AG ■ ■ ■ -0AEO	230												
ØD1 : <ul style="list-style-type: none"> • Sans alésage définitif – Sans indications en abrégé • Sans alésage définitif, tailles comprises entre 315 et 440 pour 2e plage de diamètres D1 – Sans indications en abrégé • Avec alésage définitif – Avec indications en abrégé de diamètre et de tolérance (réf. sans -Z) 																		1		
																		2		
																		9		
ØD2 : <ul style="list-style-type: none"> • Sans alésage définitif – Sans indications en abrégé • Sans alésage définitif, tailles comprises entre 315 et 440 pour 2e plage de diamètres D2 – Sans indications en abrégé • Avec alésage définitif – Avec indications en abrégé de diamètre et de tolérance (réf. sans -Z) 																		1		
																		2		
																		9		

Lors du montage, vous ne devez pas dépasser l'écart maximal autorisé de +1 mm pour une cote de fente S2.

Le diamètre de moyeu du composant est attribué en fonction du diamètre de l'alésage définitif. En cas d'ambiguïtés quant au diamètre d'alésage, sélectionnez toujours le composant présentant le plus petit diamètre de moyeu.

Les poids et couples d'inertie valent pour le diamètre d'alésage maximal.

Exemple de commande :

Accouplement N-EUPEX H taille 160, S = 200 mm,
Pièce 1 : Alésage D1 60H7 mm, avec rainure selon DIN 6885-1 et vis de réglage,
Pièce 2 : Alésage D2 55H7 mm, avec rainure selon DIN 6885-1 et vis de réglage.

Réf. :

2LC0100-7AG99-0AD0
L1E+M1D

Les numéros de référence correspondent aux tampons standard avec 80 ShoreA. Les numéros de référence des versions de tampon alternatives sont disponibles sur demande.