

atlantic

On est bien chez vous.

NOUVEAU

ALFEA EXCELLIA S

*POMPE À CHALEUR AIR/EAU
SPLIT POUR LA RÉNOVATION*

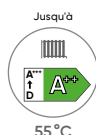
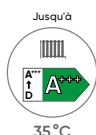


LA POMPE À CHALEUR ULTRA-FIABLE ET SILENCIEUSE
POUR RÉALISER UN MAXIMUM D'ÉCONOMIES



- MARQUE FRANÇAISE
- RECOMMANDÉE PAR LES PROFESSIONNELS
- SOLUTIONS CONNECTÉES

Faites connaissance avec avec la gamme Alfea Excellia S



À PARTAGER AVEC VOS CLIENTS

+ Garantie Confort Atlantic

- Maintien de température de 65°C par -15°C extérieur⁽⁵⁾ pour une température stable dans les radiateurs

+ D'intégration

- Plus de design et de compacité (empreinte au sol de 60 x 60 cm et une hauteur d'1m 75 pour le modèle Duo)
- Ultra silencieuse : 34 dB(A) à 5m⁽⁶⁾ pour les modèles 9 et 12 kW : l'équivalent d'une chambre à coucher !

+ D'économies

- Jusqu'à 60 % d'économies⁽⁸⁾



Qu'est-ce qu'une pompe à chaleur Alfea Excellia S ?

C'est un générateur de chauffage pour votre habitation composé d'une unité intérieure située à l'intérieur du logement raccordée par des liaisons frigorifiques à une unité extérieure.

Très performante, la gamme Alfea Excellia S affiche un SCOP à 35°C jusqu'à 4,71 (modèles 14 et 14 Tri)

Particulièrement résistante grâce à la technologie de l'échangeur coaxial brevetée, cette pompe à chaleur est adaptée à la rénovation et délivre 65°C jusqu'à -15°C extérieur⁽⁹⁾.

LA GAMME ALFEA EXCELLIA S EST COMPOSÉE DE 10 MODÈLES DIFFÉRENTS :

5 modèles en chauffage seul : 9 à 14 kW

- Alfea Excellia S 9 KW,
- Alfea Excellia S 12 et 12 TRI
- Alfea Excellia S 14 et 14 TRI

5 modèles en chauffage + ECS accumulée : 9 à 14 kW

- Alfea Excellia S 9 KW,
- Alfea Excellia S 12 et 12 TRI
- Alfea Excellia S 14 et 14 TRI

Garanties

- 2 ans pièces
- +1 an pièces et main d'œuvre sous conditions⁽¹⁰⁾
- 5 ans corps de chauffe, compresseur, échangeur et ballon ECS⁽¹¹⁾
- Bénéficiez d'une extension de garantie jusqu'à 10 ans, sous conditions⁽¹²⁾

(1) Unité Intérieure uniquement. (2) D'après une étude IFOP 2022. (3) Selon la législation en vigueur. Peut-être sujet à modifications. (4) Avec accessoires selon solution choisie. (5) avec appoint. (6) Directivité Q2. (7) Si minimum 20 L d'eau circulant dans l'installation. Se référer à la notice d'installation. (8) Pourcentage d'économie d'énergie annuelle sur la facture d'électricité pour le chauffage, estimé via 100 études issues de l'outil d'aide ou dimensionnement Proji-PAC en 2023 - 2024, sur la base d'un remplacement d'une chaudière fioul par une pompe à chaleur ainsi qu'un tarif en heure pleine de l'électricité à 0,252€/kWh et du fioul à 0,1301€/L. (9) avec appoint électrique. (10) Bénéficiez d'une extension de garantie qui porte la garantie à 3 ans pièces et 1 an main d'œuvre, si la mise en service est effectuée par un SAV agréé ou par le service d'interventions techniques constructeur Atlantic (SITC) dans les 6 mois maximum à compter de la date de facturation du matériel par Atlantic. (11) La garantie pièces est applicable uniquement si un entretien annuel est réalisé depuis la mise en service auprès d'un installateur professionnel agréé ou qualifié. (12) Voir conditions sur atlantic-pros.fr.

Technologies et performances

ALFEA EXCELLIA S la fiabilité de l'échangeur coaxial breveté Atlantic



TECHNOLOGIE
Échangeur
coaxial
EXCLUSIVE

POUR LA VENTE

+ Économique

- Jusqu'à 1000 € d'économies sur le devis



Découvrez-le en vidéo !

POUR L'INSTALLATION

+ Facile à installer

- Volume tampon intégré de 15L*
- Appoint électrique intégré dans le volume tampon
- Environ 4h de gagnées sur place
- Pas besoin de découplage dans la plupart des cas.

POUR L'USAGE

+ Fiable

- **Maintien des performances dans le temps** grâce à une plus grande section de passage de l'eau
- **Plus résistant au gel et à l'encrassement**

POUR LA MAINTENANCE

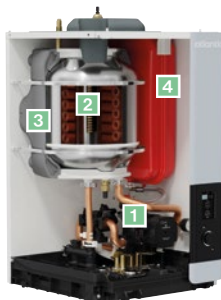
+ Rapide

- Filtrage des boues par décantation
- Vanne de vidange intégrée pour un désembouage simplifié.
- Pas besoin de le démonter pour l'entretenir

Alfea Excellia S

- 1 Circulateur
- 2 Appoint électrique
- 3 Échangeur coaxial avec volume tampon intégré
- 4 Vase d'expansion

Alfea Excellia S Duo
Version sol avec ballon ECS intégré de 190L



Alfea Excellia S chauffage seul
Version murale



EASY START

Assistance pour une mise en service simple, guidée et rapide

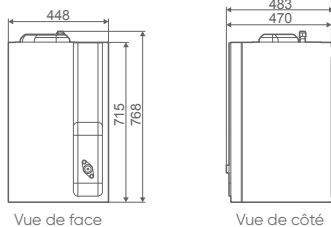


ATLANTIC SMART ADAPT

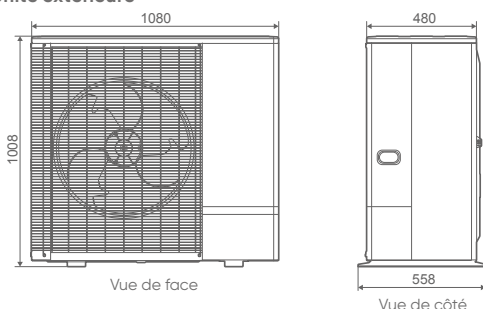
Pour une régulation sans sonde extérieure

CARACTÉRISTIQUES DIMENSIONNELLES (en mm)

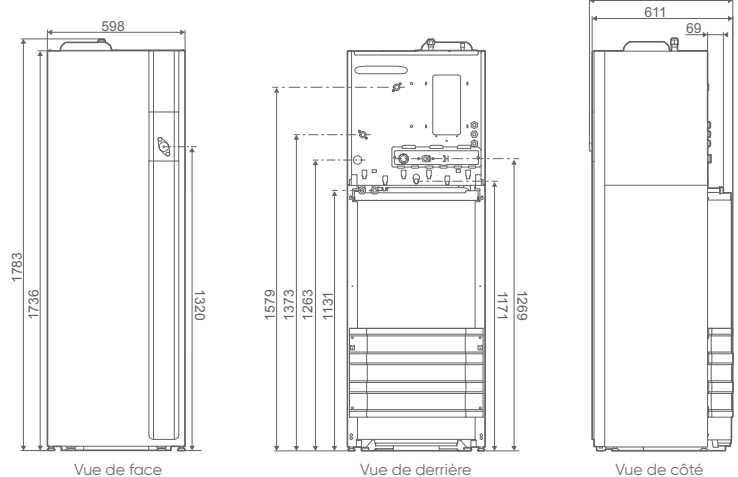
Alfea Excellia S



Unité extérieure



Alfea Excellia S Duo



* Pas besoin de ballon tampon si au moins 20L d'eau circulant dans l'installation. Se référer à la notice d'installation.

CARACTÉRISTIQUES TECHNIQUES & PERFORMANCES

DÉSIGNATION	UNITÉ	ALFEA EXCELLIA S					ALFEA EXCELLIA S DUO				
		9	12	14	12 TRI	14 TRI	9	12	14	12 TRI	14 TRI
Référence		520 556	520 557	520 558	520 559	520 560	520 561	520 562	520 563	520 564	520 565
Réfrigérant		R32	R32	R32	R32	R32	R32	R32	R32	R32	R32
CARACTÉRISTIQUES ET PERFORMANCES CHAUFFAGE											
Classe énergétique - chauffage (35°C / 55°C)	-	A+++ / A++	A+++ / A++	A+++ / A++	A+++ / A++	A+++ / A++	A+++ / A++	A+++ / A++	A+++ / A++	A+++ / A++	A+++ / A++
Efficacité énergétique saisonnière - chauffage (35°C / 55°C) sans sonde extérieure	%	183 / 131	183 / 135	185 / 137	183 / 135	185 / 137	183 / 131	183 / 135	185 / 137	183 / 135	185 / 137
SCOP 35°C / 55°C		4,66 / 3,35	4,66 / 3,44	4,71 / 3,51	4,66 / 3,44	4,71 / 3,51	4,66 / 3,35	4,66 / 3,44	4,71 / 3,51	4,66 / 3,44	4,71 / 3,51
Puissance acoustique (intérieur / extérieur)	dB(A)	36 / 56	36 / 56	36 / 58	36 / 56	36 / 58	36 / 56	36 / 56	36 / 58	36 / 56	36 / 58
CARACTÉRISTIQUES GÉNÉRALES											
Température de départ max avec appoint	°C	65°C	65°C	65°C	65°C	65°C	65°C	65°C	65°C	65°C	65°C
Puissance calorifique +7°C / +35°C	kW	10,08	12,55	14,47	12,55	14,47	10,08	12,55	14,47	12,55	14,47
COP +7°C / +35°C nominal		4,62	4,67	4,31	4,67	4,31	4,62	4,67	4,31	4,67	4,31
Puissance calorifique -7°C / +35°C	kW	7,7	9,2	10,7	9,2	10,7	7,7	9,2	10,7	9,2	10,7
COP -7°C / +35°C nominal		3,25	3,16	3,16	3,16	3,16	3,25	3,16	3,16	3,16	3,16
Puissance calorifique -7°C / +55°C	kW	7,1	8,63	10,28	8,63	10,28	7,1	8,63	10,28	8,63	10,28
COP -7°C / +55°C		2,15	2,14	2,18	2,14	2,18	2,15	2,14	2,18	2,14	2,18
UNITÉ EXTÉRIEURE											
Niveau sonore ¹⁾	dB(A)	34	34	34	36	36	34	34	34	36	36
Poids en fonctionnement	kg	96	96	102	96	102	96	96	102	96	102
Charge usine en fluide frigorigène	kg	1,4	1,4	1,63	1,4	1,63	1,4	1,4	1,63	1,4	1,63
Quantité en tonne équivalent CO ₂	t	0,945	0,945	1,1	0,945	1,1	0,945	0,945	1,1	0,945	1,1
Plage de fonctionnement conseillée mini / maxi - mode chaud	°C	-25 / + 35	-25 / + 35	-25 / + 35	-25 / + 35	-25 / + 35	-25 / + 35	-25 / + 35	-25 / + 35	-25 / + 35	-25 / + 35
LIAISONS FRIGORIFIQUES											
Diamètre gaz	pouces	1/2	1/2	1/2	1/2	1/2	1/2	1/2	1/2	1/2	1/2
Diamètre liquide	pouces	1/4	1/4	1/4	1/4	1/4	1/4	1/4	1/4	1/4	1/4
Longueur mini / maxi	m	5/25	5/25	5/25	5/25	5/25	5/25	5/25	5/25	5/25	5/25
Dénivelé max	m	20	20	20	20	20	20	20	20	20	20
UNITÉ INTÉRIEURE											
Poids à vide / en eau	kg	46/62	46/62	46/62	46/62	46/62	135/342	135/342	135/342	135/342	135/342
CARACTÉRISTIQUES HYDRAULIQUES											
Classe énergétique ECS		/	/	/	/	/	A+	A+	A+	A+	A+
Contenance vase expansion	L	12	12	12	12	12	12	12	12	12	12
Contenance ballon ECS	L	/	/	/	/	/	190	190	190	190	190
Appoint électrique ECS	kW	/	/	/	/	/	1,2	1,2	1,2	1,2	1,2
Matériaux ballon ECS		/	/	/	/	/	Acier émaillé	Acier émaillé	Acier émaillé	Acier émaillé	Acier émaillé
Diamètre entrée / sortie du module intérieur	pouces	3/4	3/4	3/4	3/4	3/4	3/4	3/4	3/4	3/4	3/4
Contenance ballon tampon	L	16	16	16	16	16	16	16	16	16	16
RACCORDEMENTS ÉLECTRIQUES											
Alimentation	V / Hz	230 / 50	230 / 50	230 / 50	400 / 50	400 / 50	230 / 50	230 / 50	230 / 50	400 / 50	400 / 50
Câble d'interconnexion unité extérieure / unité intérieure	mm ²	4G1.5	4G1.5	4G1.5	4G1.5	4G1.5	4G1.5	4G1.5	4G1.5	4G1.5	4G1.5
Appoint électrique : puissance / calibre disjoncteur / câble d'alimentation	kW / A / mm ²	6 / 32 / 3G6	6 / 32 / 3G6	6 / 32 / 3G6	9 / 20 / 4G2.5	9 / 20 / 4G2.5	6 / 32 / 3G6	6 / 32 / 3G6	6 / 32 / 3G6	9 / 20 / 4G2.5	9 / 20 / 4G2.5
Appoint ECS : puissance / calibre disjoncteur / câble d'alimentation	kW / A / mm ²	-	-	-	-	1,2 / 16 / 3G1.5	1,2 / 16 / 3G1.5	1,2 / 16 / 3G1.5	1,2 / 16 / 3G1.5	1,2 / 16 / 3G1.5	1,2 / 16 / 3G1.5

ErP

(1) Niveau de pression sonore à 5 m de l'appareil, 1,5 m du sol, champ libre directivité 2.



Retrouvez toutes les données de performances énergétiques sur notre site internet www.atlantic-pros.fr

Gérez votre confort thermique avec Atlantic



Thermostats compatibles pour piloter le confort depuis les pièces de vie

- Navilink 105
- Navilink 225 Connect
- Navilink 228 Radio-Connect



Aide à la mise en service
Appli Atlantic Services Pro



Pilotage à distance
Application Cozytouch en wifi
(sans bridge)

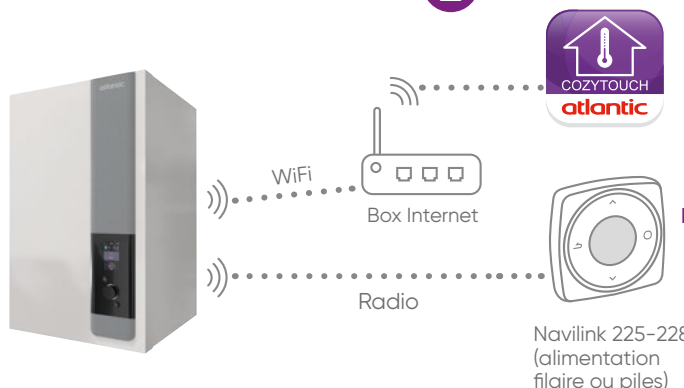
Pour connecter vos appareils à Cozytouch, rien de plus simple !

1



Équipez-vous d'un appareil connecté.

2



3



Téléchargez gratuitement l'application Cozytouch sur votre smartphone ou tablette.

4



Créez votre compte sur l'application Cozytouch.

5



Ajoutez votre appareil à votre compte Cozytouch⁽¹⁾ via le réseau Wi-Fi en suivant les instructions sur l'application en fonction de l'installation.

(1) Dans la limite de 20 appareils par bridge, jusqu'à 10 zones par bridge et 5 appareils par zone.

Atlantic conçoit et produit en France sur

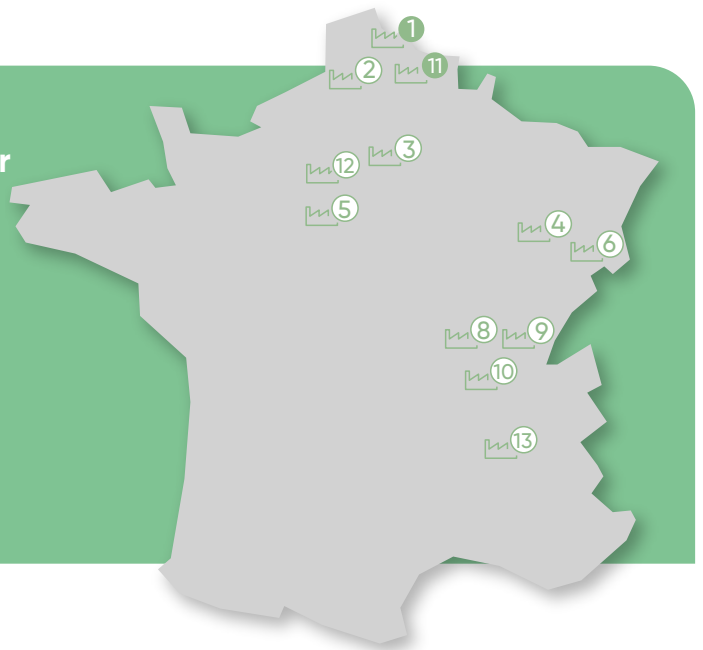
13 sites industriels, 2 sites dédiés pour les pompes à chaleur, les chaudières et les solutions hybrides.

1. Merville (59)

Chaudières domestiques, pompes à chaleur et solutions hybrides

11. Billy-Berclau (62)

Pompes à chaleur et chaudières murales domestiques



Un service consommateurs, **toujours à vos côtés**

Vous avez besoin d'aide pour vous guider dans votre projet ou des questions concernant un produit ?

Appelez un conseiller au

01 46 83 04 98*

Du lundi au vendredi de 8h30 à 12h30 et de 13h30 à 18h

*Prix d'un appel local

Vous souhaitez nous contacter ou en savoir plus sur nos services et produits ?

Consultez nos FAQ ou remplissez notre formulaire de contact sur

www.atlantic.fr

Votre Service Consommateurs, joignable par téléphone ou sur atlantic.fr, est disponible toute l'année pour vous conseiller et vous guider dans votre projet.

atlantic Services



Des techniciens à votre service

- Étude avant-vente technique et chiffrage
- Assistance technique après-vente et garanties
- Garantie express pièces
- Extension de garantie jusqu'à 10 ans pièces pompes à chaleur

Pour nous contacter

03 51 42 70 42

(prix d'un appel local)

Du lundi au vendredi de 8h à 12h30 et 13h30 à 18h



Commandes et livraisons

L'équipe Administration des Ventes vous assure un traitement rapide et professionnel de vos commandes de produits finis.

Pour nous contacter

03 28 48 10 10

(prix d'un appel local)



Assistance en ligne Espace SAV

Pour vous permettre de travailler en toute sérénité. Accédez à tout le contenu dont vous avez besoin, où que vous soyez et à tout instant.

www.atlantic-pros.fr
rubrique « Espace SAV »



L'appli Atlantic Services Pro

Pour vous accompagner au quotidien.

- Accéder aux codes erreurs, aux pièces détachées et aux documentations techniques

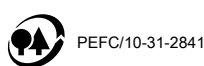


atlantic

Direction Atlantic

Pompes à chaleur et chaudières
Immeuble Osmose

2 Allée Suzanne Pénillault-Crapez – 94110 Arcueil
www.atlantic-pros.fr



Cachet :