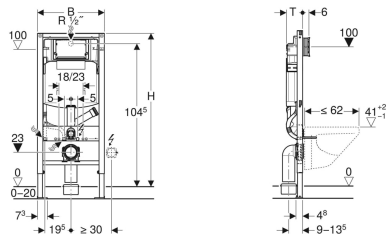


## Bâti-support Geberit Duofix pour WC suspendu, 112 cm, avec réservoir à encastrer Sigma 12 cm, pour aspiration des odeurs avec extraction d'air



Exemple d'image



### Utilisation

- Pour la construction en cloison sèche
- Pour montage dans parois en applique à hauteur de local ou partielle
- Pour montage sur parois d'installation à hauteur du local
- Pour montage dans des parois Geberit Duofix à hauteur de local ou partielle
- Pour WC suspendus avec dimensions de raccordement selon EN 33:2011
- Pour WC suspendus avec saillie jusqu'à 62 cm
- Pour le raccordement d'une aspiration des odeurs externe
- Pour rinçage simple touche, double touche ou interrompable
- Pour hauteur de chape de 0–20 cm
- Ne convient pas pour les cuvettes de WC suspendues surélevées

### Caractéristiques

- Cadre préparé pour supports des cuvettes de WC avec petite surface d'appui
- Pieds supports galvanisés
- Pieds supports réglables 0–20 cm
- Pieds supports antidérapants
- Plaques de pied orientables
- Profondeur des plaques de pied adaptée à un montage dans profilés en U UW 50 et UW 75 et rails pour système Geberit Duofix
- Coude de raccordement pour différentes positions en profondeur, à monter sans outils, plage de réglage 45 mm

### Contenu de la livraison

- Alimentation R 1/2", compatible MF, avec robinet équerre et volant intégrés
- Boîtier de réservation pour trappe de visite
- 2 bouchons de protection
- Kit de raccordement pour WC,  $\varnothing$  90 mm

- Fixation du coude de raccordement avec isolation phonique
- Réservoir à encastrer avec déclenchement frontal
- Réservoir à encastrer isolé contre la condensation
- Post-rinçage immédiat possible avec réglage d'usine
- Aspiration des odeurs externe avec manchon de raccordement  $\varnothing$  50 mm raccordable par le coude de chasse
- Travaux de montage et d'entretien sur les réservoirs à encastrer sans outils
- Alimentation à l'arrière ou par le haut au centre
- Boîtier de réservation pour trappe de visite, protège de l'humidité et de la poussière
- Boîtier de réservation pour trappe de visite pouvant être sectionné
- Équipé d'un fourreau destiné à la conduite d'alimentation pour raccordement des WC lavants Geberit AquaClean
- Avec possibilités de fixation pour raccordement électrique

### Caractéristiques techniques

Pression dynamique	0.1-10 bar
Température maximale de l'eau	25 °C
Volume de chasse, réglage d'usine	6 et 3 l
Grand volume de chasse, plage de réglage	4 / 4.5 / 6 / 7.5 l
Petit volume de chasse, plage de réglage	2-4 l
Débit calculé	0.11 l/s
Pression dynamique minimale pour débit calculé	0.5 bar

- Coude de raccordement 90° en PE-HD,  $\varnothing$  90 mm
- Manchon de transition en PE-HD,  $\varnothing$  90 / 110 mm
- 2 tiges filetées M12
- Matériel de fixation

N° de réf.	B	H	T
111.364.00.5	50 cm	112 cm	12 cm

### Accessoires

- Kit d'aspiration des odeurs Geberit pour réservoir à encastrer Sigma avec tuyau de raccordement pour aspiration d'odeurs avec extraction d'air
- Jeu de supports de cuvettes de WC Geberit Duofix avec petite surface d'appui
- Jeu de fixations murales Geberit Duofix pour montage individuel, élément d'angle
- Kit coupe-feu pour bâti-support Geberit Duofix pour WC suspendu
- Jeu de fixations murales Geberit Duofix pour montage individuel
- Kit de fixations murales Geberit Duofix pour montage individuel
- Jeu de fixations murales Geberit Duofix pour montage individuel et montage système
- Traverse emboîtable Geberit Duofix pour fixation sur paroi latérale
- Matériel de fixation Geberit Duofix pour distance entre montants 50–57,5 cm
- Kit de rallonges de pied Geberit Duofix pour hauteur de chape 20–40 cm
- Tôle de renforcement pour cloison sèche, pour bâti-support Geberit Duofix pour WC suspendu, largeur 50 cm

- Boîte de raccordement électrique et de communication Geberit pour bâti-support pour WC suspendu



- 
- Geberit recommande d'installer des cuvettes à technologie de rinçage Rimfree® ou TurboFlush pour une meilleure hygiène
  - Prévoir jeu de fixations murales Geberit Duofix pour montage individuel (n° de réf. 111.815.00.1) ou montage système (n° de réf. 111.844.00.1), raccord de transition PE-HD sur PVC, Ø 90-100 (n° de réf. 359.144.11.1)
  - Vérifier la compatibilité de la cuvette choisie pour assurer la fonction d'aspiration des odeurs avec extraction d'air
  - Prévoir le kit d'aspiration des odeurs avec tuyau de raccordement pour extraction d'air (n° de réf. 349.352.00.1)