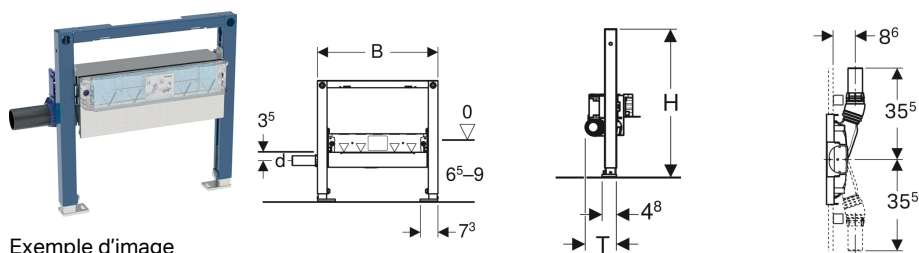


Bâti-support Geberit Duofix pour douche, 50 cm, avec évacuation murale, pour hauteur de chape au niveau de l'arrivée d'eau 65–90 mm



Utilisation

- Pour la construction en cloison sèche
- Pour montage dans parois en applique à hauteur de local ou partielle
- Pour montage sur parois d'installation à hauteur du local
- Pour montage dans des parois Geberit Duofix à hauteur de local ou partielle
- Pour l'évacuation des douches de plain pied
- Pour les étanchéités combinées
- Pour la collecte des eaux usées d'un seul pommeau de douche
- Pour montage à une très faible hauteur de chape
- Pour des hauteurs de chape ≥ 65 mm à l'entrée

Caractéristiques

- La garde d'eau n'est que de 30 mm par dérogation aux exigences de EN 1253
- Pieds supports antidérapants

Contenu de la livraison

- Manchon de raccordement en PE-HD, \varnothing 40 mm
- Couvercle de protection avec tôle d'alimentation intégrée

A commander en supplément

- Kit de finition

N° de réf.	DN	d, \varnothing	B	H	T
111.593.00.1	40	40 mm	50 cm	50 cm	11 cm

Accessoires

- Kit de finition Geberit pour évacuation murale, recouvrement en acier inoxydable poli
- Kit de finition Geberit pour évacuation murale, recouvrement en matière synthétique
- Kit de finition Geberit pour évacuation murale, recouvrement en acier inoxydable brossé
- Kit de finition Geberit pour évacuation murale, recouvrement en acier inoxydable, à visser
- Kit de finition Geberit pour évacuation murale, à carreler, sans cadre
- Kit de finition Geberit pour évacuation murale, à carreler, en plusieurs éléments
- Profilé collecteur Geberit pour évacuation murale pour douche
- Ecoulement baignoire Geberit pour évacuation murale pour douche
- Receveur de douche Geberit à carreler, avec pente en V
- Raccord de transition Geberit sur PVC
- Jeu de fixations murales Geberit Duofix pour montage individuel
- Jeu de fixations murales Geberit Duofix pour montage individuel et montage système
- Matériel de fixation Geberit Duofix pour distance entre montants 50–57,5 cm

- Plaques de pied orientables
- Profondeur des plaques de pied adaptée à l'installation sur profilés en U UW 50 et rails pour système Geberit Duofix
- Hauteur de l'entrée du siphon réglable
- Épaisseur d'habillage 10–40 mm
- Convient pour des épaisseurs de carrelage sur sol de 2–26 mm
- Convient pour des épaisseurs de carrelage sur mur de 2–35 mm
- Niveau d'étanchéité réglable pour un point d'injection sans tension
- Raccordement à l'évacuation des eaux usées sur le côté
- Natte d'étanchéité prémontée
- Natte d'étanchéité, 10 cm sur tout le pourtour, pour raccorder aux systèmes d'étanchéité

Caractéristiques techniques

Débit d'évacuation	0.4 l/s
Garde d'eau	30 mm

- Matériel de fixation



- Les carreaux de sol en pierre naturelle risquent de se décolorer dans la zone de la douche

- Prévoir jeu de fixations murales Geberit Duofix pour montage individuel (n° de réf. 111.815.00.1) ou montage système (n° de réf. 111.844.00.1), raccord de transition PE-HD sur PVC, Ø 40 (n° de réf. 154.297.00.1)