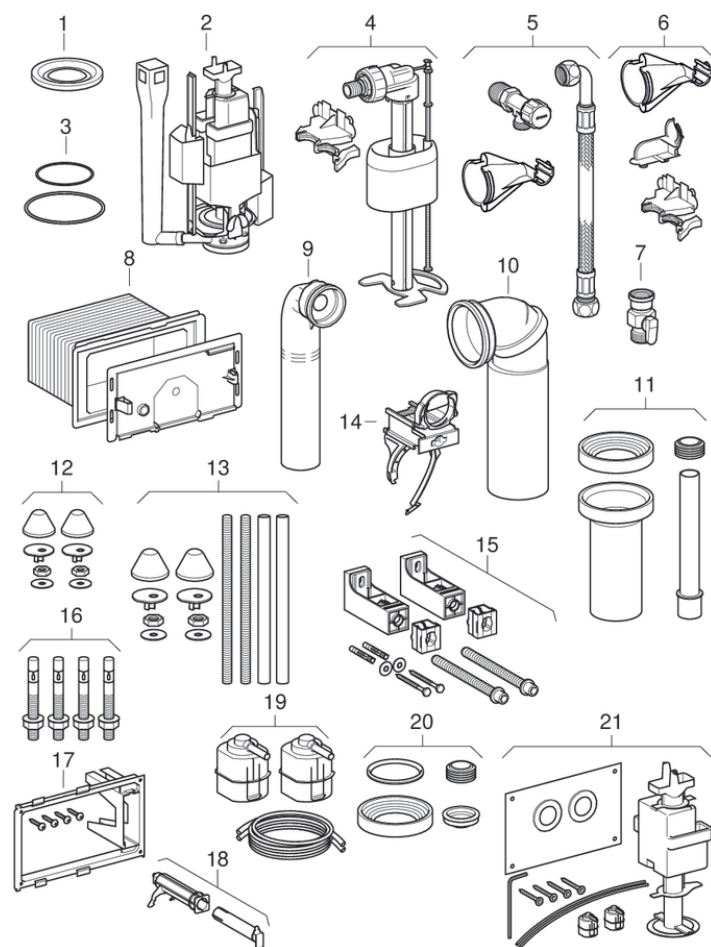


Bâti-supports pour WC suspendu, avec réservoir à encastrer Qfx

2010 - 2018



Marque Allia, Geberit

Caractéristiques

Année de fabrication à partir de	2010
Année de fabrication jusqu'à	2018

Valable pour les articles

00014400 00015400

#	N° de réf.	Désignation	Remplace
1	16142300	Joint d'étanchéité plat 60x24x2,8 pour mécanisme de chasse	16142500
2	16410000	Mécanisme de chasse complet Geberit	
3	16410500	Joint Geberit pour bassin pour cloche	
4	16411000	Robinet flotteur Geberit avec support	
5	16411500	Flexible de raccordement Geberit avec coude	
6	16412000	Kit de support Geberit pour robinet flotteur et flexible de raccordement	
8	16413500	Boîtier du poussoir Allia	
9	16270500	Coude de chasse Allia	
10	16244500	Coude de raccordement Geberit	
11	16246500	Coude de raccordement Allia avec jeu de joints	
12	16214100	Matériel de fixation Allia pour WC suspendu	
13	16247100	Matériel de fixation Allia pour WC suspendu	
14	16214300	Matériel de fixation Allia pour coude de raccordement	
15	16258600	Matériel de fixation Geberit Prima pour WC suspendu	
17	16414000	Plaque de déclenchement Allia	
18	16414500	Kit de tiges de déclenchement Geberit	
19	16415000	Kit de releveur Allia pour réservoir à encastrer	
20	16246700	Jeu de joints Allia Bastia	

#	N° de réf.	Désignation	Remplace
21	16293700017	Plaque de déclenchement Geberit Publica pour rinçage double touche, pour réservoir à encastrer	



- Seuls les articles figurant dans la liste sont disponibles