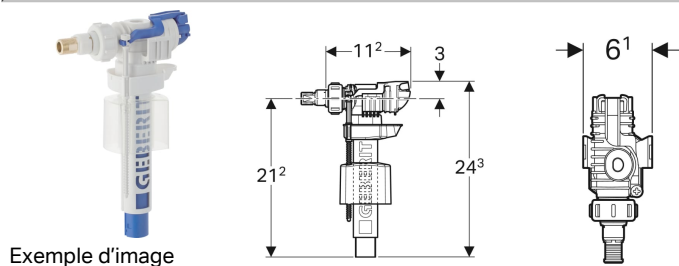


Robinet flotteur Geberit type 380 alimentation d'eau latérale, 3/8", mamelon en laiton



Utilisation

- Pour montage dans des réservoirs apparents avec alimentation latérale
- Pour les eaux grises (eaux pluviales) au pH 6,0–9,5 en cas d'utilisation d'une installation de filtration
- Pour réservoirs en céramique
- Pour eau potable

Caractéristiques

- Hauteur de remplissage réglable
- Mamelon fileté en laiton
- Alimentation latérale

Contenu de la livraison

- Adaptateur pour mamelon de robinet flotteur Geberit type 350

- Silencieux selon le groupe de robinetteries I (DIN 4109)

Caractéristiques techniques

Pression dynamique	0.1-10 bar
Bruit de conduite à 3 bars	12 dB(A)
Bruit de conduite à 5 bars	18 dB(A)
Température de stockage maximale	40 °C
Température maximale de l'eau	25 °C
Débit calculé	0.11 l/s
Pression dynamique minimale pour débit calculé	0.5 bar

- Raccord à joint américain conique

N° de réf.	B	H	T
240.700.00.1	6.1 cm	24.3 cm	11.2 cm