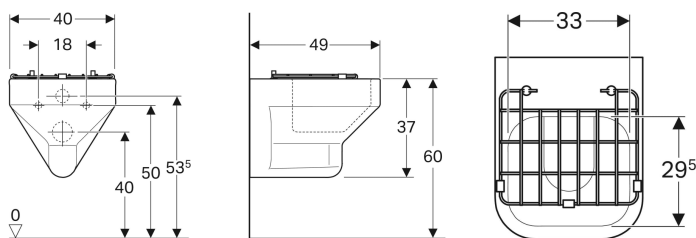


Vidoir suspendu Geberit Publica avec grille mobile et grille de cuve



Exemple d'image



Utilisation

- Pour réservoirs à encastrer
- Pour l'évacuation des eaux sales et des déchets organiques
- Pour l'industrie et le commerce
- Pour écoles, structures d'accueil d'enfants et autres établissements de formation

Caractéristiques

- Suspendu
- Avec bride

Caractéristiques techniques

Matériau | Céramique sanitaire

Contenu de la livraison

- Vidoir suspendu
- Grille mobile en acier inoxydable, avec patins amortisseurs
- Grille de cuve

N° de réf.	Couleur / surface	Trop-plein	B	H	T
500.998.00.1	blanc / KeraTect	Sans	40 cm	37 cm	49 cm



- Geberit recommande d'installer ce vidoir avec le bâti-support Geberit Duofix pour vidoir suspendu, 175 cm, avec réservoir à encastrer Geberit Delta 12 cm, robinetterie murale apparente (n° de réf. 111.569.00.1) ou sur mur porteur avec goujons filetés et boulons.