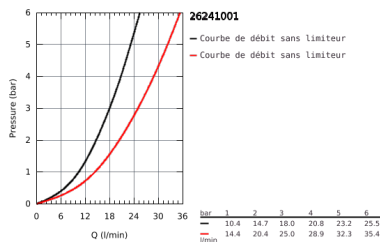
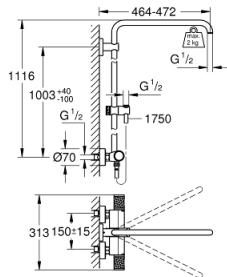


26 241 001 EUPHORIA SYSTEM COLONNE DE DOUCHE AVEC MITIGEUR THERMOSTATIQUE

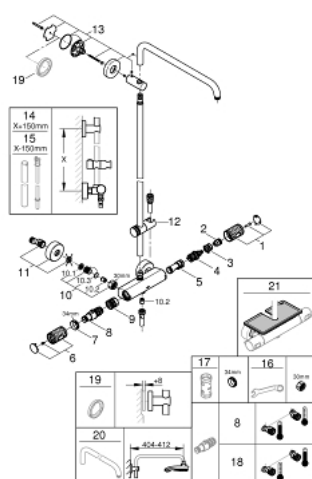


DESCRIPTION DU PRODUIT

- Colour: Chromé
- Composé de :
 - Bras de douche de 450 mm orientable horizontalement
 - Mitigeur thermostatique incluant fonction inverseur 2 sorties
 - élément glissant
 - Flexible Silverflex 1750 mm (28 388)
 - GROHE TurboStat Régulation de la température quasi-instantanée et sécurité anti-brûlures en cas de coupure d'eau froide
 - GROHE Butée de sécurité butée de sécurité anti-brûlure
 - GROHE SafeStop Plus limiteur de température à 43°C (livré non monté)
 - GROHE CoolTouch Minimise les risques de brûlures
 - GROHE ProGrip avec surface moletée
 - GROHE Brillance Longue Durée : Brillance éclatante année après année
 - GROHE FastFixation support de fixation réglable en hauteur
 - Conduits d'eau internes, longévité maximale
 - Système anti-torsion
 - Convient pour chaudière instantanée à partir de 18 kW/h
 - Débit minimum nécessaire 7 l/min.
 - Option : tablette GROHE EasyReach (26 362)
- Gamme GROHE Professional



26 241 001 EUPHORIA SYSTEM COLONNE DE DOUCHE AVEC MITIGEUR THERMOSTATIQUE



PIÈCES DÉTACHÉES, janvier 2020 – now

- 1: Poignée d'arrêt (N ° de commande 49162000)
 - 2: Bague de butée (N ° de commande 47986000)
 - 3: Bague de butée (N ° de commande 47965000)
 - 4: Aquadimmer (N ° de commande 47364000)
 - 5: conduite d'eau (N ° de commande 47887000)
 - 6: Poignée d'arrêt (N ° de commande 49160000)
 - 7: Bague de fixation (N ° de commande 47743000)
 - 8: Cartouche thermostatique compacte 1/2" (N ° de commande 47439000)
 - 9: conduite d'eau (N ° de commande 47975000)
 - 10: Clapet anti-retours (N ° de commande 47189000)
 - 10.1: Filtre à impuretés (N ° de commande 0726400M)
 - 10.2: Clapet anti-retours (N ° de commande 08565000)
 - 10.3: Joint torique 17 x 2 (N ° de commande 0305500M)
 - 11: Raccord S mural (N ° de commande 12662000)
 - 12: Curseur (N ° de commande 48424000)
 - 13: Embout de barre (N ° de commande 48279000)
 - 14: Colonne de douche (N ° de commande 48514000)*
 - 15: Colonne de douche (N ° de commande 48515000)*
 - 16: Clé spéciale (N ° de commande 19377000)*
 - 17: Clé (N ° de commande 19332000)*
 - 18: Cartouche GROHE TurboStat 1/2" (N ° de commande 47175000)*
 - 19: Câle d'épaisseur (N ° de commande 27180000)*
 - 20: Bras pour colonne de douche (N ° de commande 14047000)*
 - 21: Tablette GROHE EasyReach (N ° de commande 26362LN1)*
- *Accessoires spéciaux