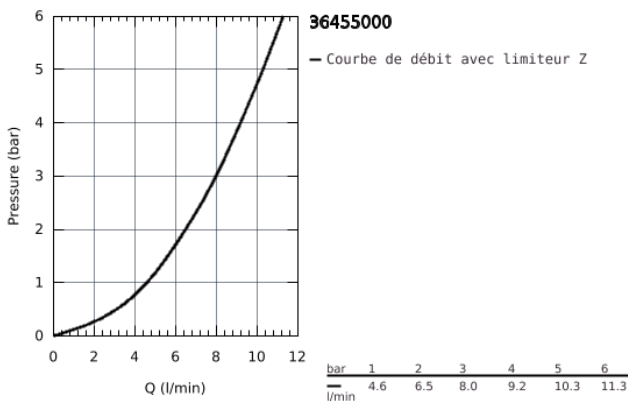
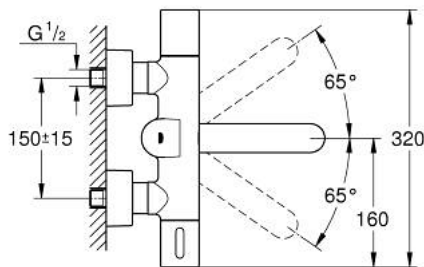
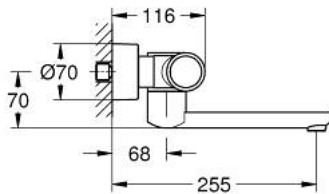


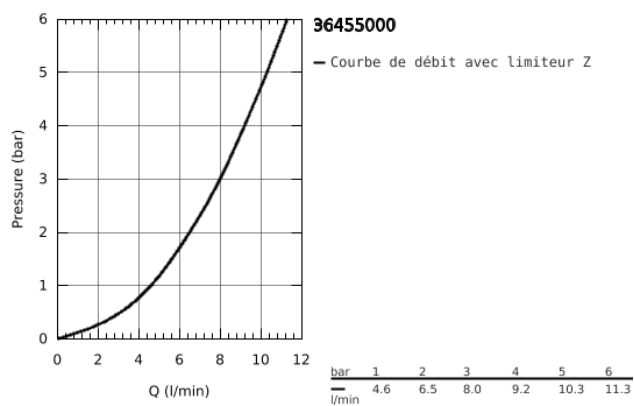
## 36 455 000 EUROSMART COSMOPOLITAN E SPECIAL MITIGEUR THERMOSTATIQUE INFRAROUGE LAVABO, MONTAGE MURAL



### DESCRIPTION DU PRODUIT (1/2)

- Colour: Chromé
- Avec capteur infra-rouge, communication bi-directionnelle pour la configuration et la maintenance
- Pile lithium 6V, type CR-P2
- Durée de vie des piles : environ 7 ans (150 activations par jour)
- Activation manuelle, désactivation automatique lors de la sortie de la zone de détection (mode de détection main-corps)
- 2 modes de détection additionnels ( main-main ou corps-corps)
- Poignée ergonomique en métal
- GROHE Brilliance Longue Durée : Brilliance éclatante année après année
- GROHE CoolTouch Minimise les risques de brûlures
- Mousseur laminaire 9 l/min
- Clapets anti-retour
- Filtres intégrés
- GROHE SafetyPlus
- Poignée de température graduée avec stop réglable de 35° à 43° C
- Butée de température métallique
- Eau chaude et froide en ouverture maximale de la poignée non mitigées - contre la légionellose
- Bec moulé pivotant
- 187 mm
- Ecrous (brut laiton) 3/4 dissimulés par rosaces
- Zone de rotation 130°
- Avec raccords S et rosaces
- Rosaces étanches
- Voyant indicateur pile déchargée
- 7 programmes paramétrés:
- Rinçage automatique
- Désinfection thermique
- Mode nettoyage
- Fonctions additionnelles et paramétrages précis par la télécommande 36 407
- Marquage de conformité CE

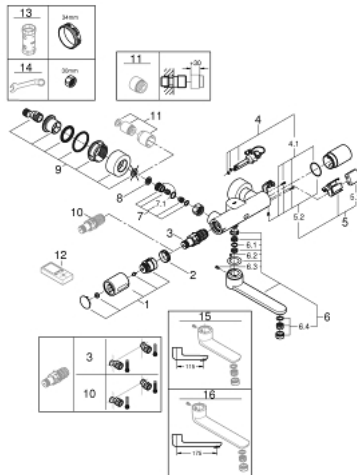
## 36 455 000 EUROSMART COSMOPOLITAN E SPECIAL MITIGEUR THERMOSTATIQUE INFRAROUGE LAVABO, MONTAGE MURAL



### DESCRIPTION DU PRODUIT (2/2)

- Classe acoustique groupe 1 (DIN 4109)
- Une éco-participation EEE est comprise dans ce prix

## 36 455 000 EUROSMART COSMOPOLITAN E SPECIAL MITIGEUR THERMOSTATIQUE INFRAROUGE LAVABO, MONTAGE MURAL



### PIÈCES DÉTACHÉES, avril 2018 – now

1: Poignée contrôle de température Grohtherm 1000 Performance (N ° de commande 49124000)

2: Bague de fixation (N ° de commande 47743000)

3: Cartouche thermostatique compacte 1/2" (N ° de commande 47439000)

4: Electrovanne (N ° de commande 42424000)

4.1: jeu de fixations (N ° de commande 42422000)

5: Boîtier pile (N ° de commande 42425000)

5.1: Pile

(N ° de commande 42886000)

5.2: jeu de fixations (N ° de commande 42422000)

6: Bec col de cygne (N ° de commande 42423000)

6.1: Joint torique 13,5 x 2,75 (N ° de commande 0128500M)

6.2: jeu de fixations (N ° de commande 46670000)

6.3: Mousseur jet laminaire (N ° de commande 13960000)

7: Clapet anti-retours (N ° de commande 48277000)

7.1: Joint torique 17 x 2 (N ° de commande 0305500M)

8: Filtre à impuretés (N ° de commande 0726400M)

9: Raccord S mural (N ° de commande 12693000)

10: Cartouche GROHE TurboStat 1/2" (N ° de commande 47175000)\*

11: Rallonge 1/2" 30 mm (N ° de commande 46238000)\*

12: Télécommande (N ° de commande 36407001)\*

13: Clé (N ° de commande 19332000)\*

14: Clé spéciale (N ° de commande 19377000)\*

15: Bec coulé orientable (N ° de commande 13378000)\*

16: Bec coulé orientable (N ° de commande 13380000)\*

\*Accessoires spéciaux