

Conex | Bänninger

>B< Press Gas



>B< Press Gas

Série PG5000 et PG4000 Raccords à sertir en cuivre et bronze pour les installations de gaz.....

CARACTERISTIQUES ET AVANTAGES

- Raccords à sertir en cuivre ou bronze.
- Convient pour une utilisation avec des tubes en cuivre durs (R290), semi-durs (R250) et recuits (R220) selon la norme EN 1057 et l'ATG B.524.1.
- Le profil >B< avec ses 3 points de sertissage assure une connexion sans fuite, sûre et permanente (12 à 54mm)
- La conception du profil garantit que le tube est parallèle au raccord, réduisant le risque d'endommagement des joints lors du montage.
- Double sertissage, en amont et en aval du joint torique
- Le sertissage hexagonal fournit une indication visuelle claire que le joint a été sertit tant sur le plan hydraulique que sur le plan mécanique
- Joint torique en HNBR jaune
- Maintient la continuité électrique.
- Le sertissage évite l'utilisation de source de chaleur dans les installations où il y a un risque potentiel de dommage thermique

APPLICATIONS ET INFORMATIONS TECHNIQUES

Installations de gaz naturel et de GPL

Installations d'air comprimé

Diamètres disponibles	12 à 54mm
Installations de gaz naturel.	PN 5 / plage de -20°C à 70°C
Installations de gaz liquéfié GPL.	PN 5 / plage de -20°C à 70°C
Installations de fioul	PN5
Matériaux	Raccords en Cuivre ou Bronze
	Joint torique en HNBR jaune
Profil	Profil >B< de 12 à 54mm
Garantie	25 ans



Plus d'info technique :
scannez QR code

NORMES ET CERTIFICATIONS

Arrêté du 23 février 2018 modifié et DTU 61.1 (partie 2, §5.3.3.1.2.8 / partie 1, §3.76)
Conforme au cahier des charges AFG CCH 2004-2 et des règles ATG-Sert

ISO 9001
EN 1254
BS8357
EN 1775
ATG-Sert 007
ATG-Sert 008



kiwa

W SVGW SSIGE



ÉTAPES D'ASSEMBLAGE



1. Coupe de tube



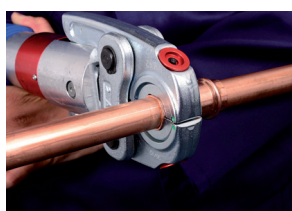
2. Ebavurage



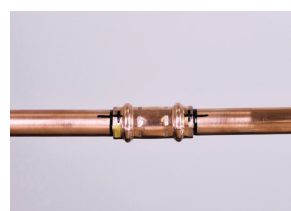
3. Vérification du joint torique



4. Assemblage et marquage de la profondeur d'insertion



5. Sertissage



6. Marquage du raccord sertit et contrôle de l'étanchéité de l'installation

PG5001

Courbe 90° MF



Code Article	Diamètre mm	Qté Sachet	Qté Carton
PG5001 0120000	12	10	200
PG5001 0140000	14	10	200
PG5001 0150000	15	10	150
PG5001 0160000	16	10	150
PG5001 0180000	18	10	150
PG5001 0220000	22	10	150
PG5001 0280000	28	5	100
PG5001 0350000	35	5	25
PG5001 0420000	42	5	25
PG5001 0540000	54	1	15

PG5002

Courbe 90° FF



Code Article	Diamètre mm	Qté Sachet	Qté Carton
PG5002 0120000	12	10	200
PG5002 0140000	14	10	200
PG5002 0150000	15	10	150
PG5002 0160000	16	10	150
PG5002 0180000	18	10	150
PG5002 0220000	22	10	150
PG5002 0280000	28	5	100
PG5002 0350000	35	5	25
PG5002 0420000	42	5	25
PG5002 0540000	54	1	15

PG5040

Coude 45° MF



Code Article	Diamètre mm	Qté Sachet	Qté Carton
PG5040 0120000	12	10	200
PG5040 0140000	14	10	200
PG5040 0150000	15	10	200
PG5040 0160000	16	10	150
PG5040 0180000	18	10	150
PG5040 0220000	22	10	150
PG5040 0280000	28	5	100
PG5040 0350000	35	5	50
PG5040 0420000	42	5	25
PG5040 0540000	54	1	20

PG5041

Coude 45° FF



Code Article	Diamètre mm	Qté Sachet	Qté Carton
PG5041 0120000	12	10	200
PG5041 0140000	14	10	200
PG5041 0150000	15	10	200
PG5041 0160000	16	10	150
PG5041 0180000	18	10	150
PG5041 0220000	22	10	150
PG5041 0280000	28	5	100
PG5041 0350000	35	5	50
PG5041 0420000	42	5	25
PG5041 0540000	54	1	20

PG5130

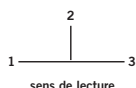
Té égal FFF



Code Article	Diamètre mm	Qté Sachet	Qté Carton
PG5130 0121212	12	10	200
PG5130 0141414	14	10	200
PG5130 0151515	15	10	200
PG5130 0161616	16	10	150
PG5130 0181818	18	10	150
PG5130 0222222	22	10	100
PG5130 0282828	28	5	50
PG5130 0353535	35	1	25
PG5130 0424242	42	1	25
PG5130 0545454	54	1	10

PG5130 R

Té réduit FFF



Code Article	Diamètre mm	Qté Sachet	Qté Carton
PG5130 0121512	12-15-12	10	200
PG5130 0141214	14-12-14	5	200
PG5130 0141212	14-12-12	5	150
PG5130 0141614	14-16-14	10	150
PG5130 0151212	15-12-12	10	200
PG5130 0151215	15-12-15	5	200
PG5130 0151512	15-15-12	5	200
PG5130 0161216	16-12-16	5	250
PG5130 0161414	16-14-14	10	150
PG5130 0161416	16-14-16	10	150
PG5130 0161614	16-16-14	10	150
PG5130 0181218	18-12-18	5	150
PG5130 0181418	18-14-18	10	150
PG5130 0181518	18-15-18	10	150
PG5130 0181618	18-16-18	10	150
PG5130 0221222	22-12-22	10	100
PG5130 0221515	22-15-15	10	100
PG5130 0221422	22-14-22	10	100
PG5130 0221522	22-15-22	10	100
PG5130 0221622	22-16-22	10	100
PG5130 0221822	22-18-22	10	100
PG5130 0222215	22-22-15	10	100
PG5130 0281528	28-15-28	5	50
PG5130 0281828	28-18-28	5	50
PG5130 0282228	28-22-28	5	50
PG5130 0352235	35-22-35	1	25
PG5130 0352835	35-28-35	1	25
PG5130 0422842	42-28-42	1	25
PG5130 0423542	42-35-42	1	25
PG5130 0544254	54-42-54	1	10

PG5243

Réduction MF



Code Article	Diamètre mm	Qté Sachet	Qté Carton
PG5243 0141200	14 - 12	5	200
PG5243 0151200	15 - 12	10	250
PG5243 0161200	16 - 12	5	200
PG5243 0161400	16 - 14	10	200
PG5243 0181200	18 - 12	10	200
PG5243 0181400	18 - 14	10	200

PG5243

Réduction MF



Code Article	Diamètre mm	Qté Sachet	Qté Carton
PG5243 0181500	18 - 15	10	200
PG5243 0181600	18 - 16	10	200
PG5243 0221400	22 - 14	10	150
PG5243 0221500	22 - 15	10	150
PG5243 0221600	22 - 16	10	150
PG5243 0221800	22 - 18	10	150
PG5243 0281500	28 - 15	10	100
PG5243 0281600	28 - 16	5	500
PG5243 0281800	28 - 18	10	150
PG5243 0282200	28 - 22	10	150
PG5243 0352200	35 - 22	5	50
PG5243 0352800	35 - 28	5	50
PG5243 0422200	42 - 22	5	25
PG5243 0422800	42 - 28	5	25
PG5243 0423500	42 - 35	5	25
PG5243 0543500	54 - 35	1	25
PG5243 0544200	54 - 42	1	25

PG5270

Manchon FF



Code Article	Diamètre mm	Qté Sachet	Qté Carton
PG5270 0120000	12	10	200
PG5270 0140000	14	10	200
PG5270 0150000	15	10	250
PG5270 0160000	16	10	200
PG5270 0180000	18	10	250
PG5270 0220000	22	10	150
PG5270 0280000	28	10	150
PG5270 0350000	35	5	30
PG5270 0420000	42	5	25
PG5270 0540000	54	1	25

PG5301

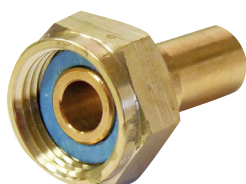
Bouchon F



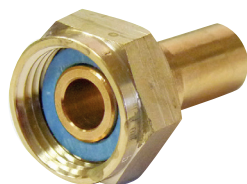
Code Article	Diamètre mm	Qté Sachet	Qté Carton
PG5301 0120000	12	10	500
PG5301 0140000	14	10	200
PG5301 0150000	15	10	200
PG5301 0160000	16	10	200
PG5301 0180000	18	10	400
PG5301 0220000	22	10	400
PG5301 0280000	28	10	100
PG5301 0350000	35	5	20
PG5301 0420000	42	5	20
PG5301 0540000	54	1	20

PG4275**Manchon coulissant FF**

Code Article	Diamètre mm	Qté Sachet	Qté Carton
PG4275 0140000	14	5	90
PG4275 0150000	15	5	90
PG4275 0160000	16	5	90
PG4275 0180000	18	5	80
PG4275 0220000	22	5	60
PG4275 0280000	28	5	30

PG4359G**Raccord droit écrou tournant JPG
NF E 29-532**

Code Article	Diamètre mm/pouce	Qté Sachet	Qté Carton
PG4359G0120400	12-1/2	10	100
PG4359G0140400	14-1/2	10	100
PG4359G0160600	16-3/4	10	100
PG4359G0180600	18-3/4	10	100
PG4359G0220600	22-3/4	10	70

PG4379G**Raccord droit écrou tournant JPC
NF E 29-532**

Code Article	Diamètre mm/pouce	Qté Sachet	Qté Carton
PG4379G0222000	22-20	10	70

Conex | Bänninger



kiwa



DIN



WRAS



Conex | Bänninger
>B< Press

Conex | Bänninger
>B< Press Gas

Conex | Bänninger
>B< Press Solar

Conex | Bänninger
>B< Press XL

Conex | Bänninger
>B< Press Carbon

Conex | Bänninger
>B< Press Inox

Conex | Bänninger
>B< ACR

Conex | Bänninger
K65[®]

Conex | Bänninger
>B< Maxipro

Conex | Bänninger
Oyster

Conex | Bänninger
>B< Flex

Conex | Bänninger
OEM Solution

Conex | Bänninger
Conex Compression

Conex | Bänninger
Series 3000

Conex | Bänninger
Series 4000

Conex | Bänninger
Series 5000

Conex | Bänninger
Series 8000M

Conex | Bänninger
Valves



France
Conex Bänninger France

United Kingdom
Conex Universal Limited

Germany
IBP GMBH

Spain/Portugal/Africa
IBP Atcosa SL

Italy
IBP Bänninger Italia srl

Poland Sales, Marketing and logistics
IBP Instalfittings Sp z.o.o.

China
IBP China

Conex Bänninger France - 17, rue de l'Hôtel de Ville - 92200 Neuilly-sur-Seine | Tel: +33 967 579 554
Email: salesfrance@ibpgroup.com | Website: <http://www.conexbänninger.com>

IBP Atcosa, S.L., Polígono industrial Quintos Aeropuerto, Apdo de Correos N°16 - 14080 CORDOBA | Tel : sales +34 957 469 620 / +34 957 469 655 . Fax: +34 957 469 632
Email: sales.spain@ibpgroup.com; sales.africa@ibpgroup.com | Website: <http://www.conexbänninger.com>

Le contenu de ce catalogue est seulement publié à titre informatif. Il incombe à l'utilisateur de déterminer l'adéquation des produits à son besoin et en cas de doute il convient de se référer à notre Département Technique. Dans l'intérêt du perfectionnement technique, nous nous réservons le droit de modifier les spécifications des produits, leur design et leur matériau sans notification.

*Les produits Conex Bänninger sont approuvés par de nombreuses entités de normalisation et organismes de certification. Pour plus de renseignements sur nos produits, merci d'envoyer vos messages email à notre équipe technique : technical@ibpgroup.com. Ceci est une représentation de la gamme complète de Conex Universal Ltd. Les marques IBP sont enregistrées dans de nombreux pays