

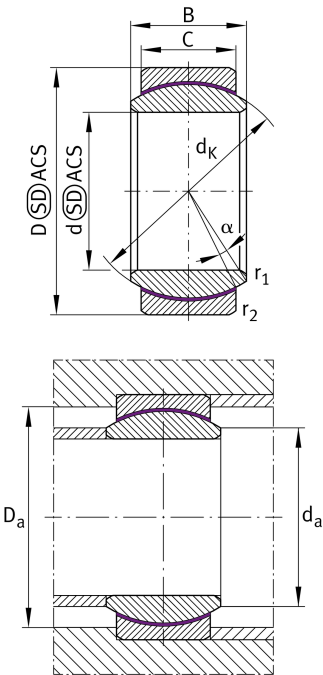


GE30-UK

Rotule

Rotule GE..-UK, radial, sans maintenance

Information technique



Votre alternative produit actuelle

Maintenance	Maintenance free	
joint	Sans	Without
revêtement d'alésage	Sans	Sans
revêtement	Sans	
tissu	Composite PTFE	Composite Material based on a steel backing, sintered bronze layer, with inserted plastic material.
Matériaux	Acier	Acier

dimensions principale & données de performance

d	30 mm	Alésage roulement
D	47 mm	Diamètre extérieur roulement
B	22 mm	Largeur bague intérieure
C	18 mm	Largeur bague extérieure
C _r	65.900 N	Charge dyn. de base, radiale
C _{0r}	165.000 N	Charge stat. de base, radiale
≈m	0,148 kg	Poids

Cotes de montage

r _{1smin}	0,6 mm	Edge Spacing
r _{2smin}	0,6 mm	distance de bord
D _{amin}	38 mm	Diamètre de raccordement logement
d _{amax}	34,2 mm	Connection measurement, inner ring



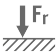

Dimensions

d _K	40,7 mm	Diamètre de bille
α	6 °	angle de basculement
D _{OT}	0 mm	Diamètre extérieur, tolérance haute
D _{UT}	-0,011 mm	Diamètre extérieur, tolérance basse
B _{OT}	0 mm	Largeur bague intérieure, tolérance haute
d _{UT}	-0,01 mm	Bore diameter bearing, lower tolerance
B _{UT}	-0,12 mm	Largeur bague intérieure, tolérance basse
d _{OT}	0 mm	Alésage roulement, tolérance haute
C _{OT}	0 mm	Largeur bague extérieure, tolérance haute
C _{UT}	-0,24 mm	Largeur bague extérieure, tolérance basse
G _r	0 - 0,05	Jeu radial
G _{rmax}	0,05 mm	Radial clearance, maximum
G _{rmin}	0 mm	Radial clearance, minimum

Plage de température

T _{min}	-50 °C	Température de fonctionnement min.
T _{max}	200 °C	Température de fonctionnement max.

Caractéristiques

	Effort radial
	Effort axial uni directionnel
	Effort axial dans les 2 directions
	Lubrification à vie, sans entretien
	Ouvert
	Erreur d'angle et désalignement statique
	Erreur d'angle et désalignement dynamique