

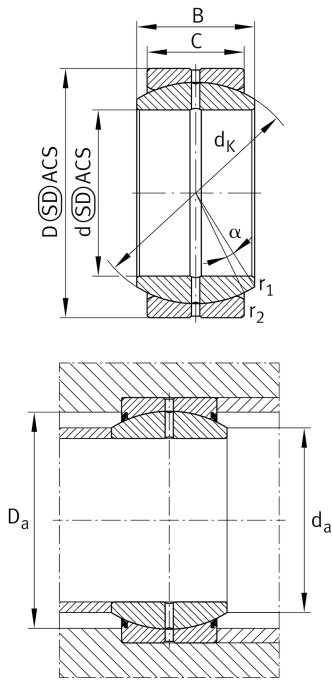


GE25-DO

Rotule

Rotule GE...-DO, radial, maintenance nécessaire

Information technique



Votre alternative produit actuelle

Maintenance	Maintenance required	
Matériaux	Acier	Acier
joint	Sans	Without
jeu radial	CN (Group N)	Normal internal clearance
revêtement	Durotect M	Inner- and outer ring coated with Durotect M (Manganese Phosphate)

dimensions principale & données de performance

d	25 mm	Alésage roulement
D	42 mm	Diamètre extérieur roulement
B	20 mm	Largeur bague intérieure
C _r	62.800 N	Charge dyn. de base, radiale
C _{0r}	241.000 N	Charge stat. de base, radiale
≈m	0,112 kg	Poids

Cotes de montage

r _{1smin}	0,6 mm	Distance de bord
r _{2smin}	0,6 mm	distance de bord
d _{a max}	29,3 mm	distance de raccordement bague intérieure
D _{a min}	33 mm	Diamètre de raccordement logement



Dimensions

C	16 mm	Largeur bague extérieure
d _K	35,5 mm	Diamètre de bille
α	7 °	angle de basculement
d _{OT}	0 mm	Alésage roulement, tolérance haute
d _{UT}	-0,01 mm	alésage roulement, tolérance basse
D _{OT}	0 mm	Diamètre extérieur, tolérance haute
D _{UT}	-0,011 mm	Diamètre extérieur, tolérance basse
B _{OT}	0 mm	Largeur bague intérieure, tolérance haute
B _{UT}	-0,12 mm	Largeur bague intérieure, tolérance basse
C _{OT}	0 mm	Largeur bague extérieure, tolérance haute
C _{UT}	-0,24 mm	Largeur bague extérieure, tolérance basse
G _r	0,05 - 0,1	Jeu radial
G _{rmax}	0,1 mm	Radial clearance, maximum
G _{rmin}	0,05 mm	Radial clearance, minimum

Plage de température

T _{min}	-60 °C	Température de fonctionnement min.
T _{max}	200 °C	Température de fonctionnement max.

Caractéristiques

-  Effort radial
-  Effort axial uni directionnel
-  Effort axial dans les 2 directions
-  Lubrification à la graisse
-  Ouvert
-  Erreur d'angle et désalignement statique
-  Erreur d'angle et désalignement dynamique