

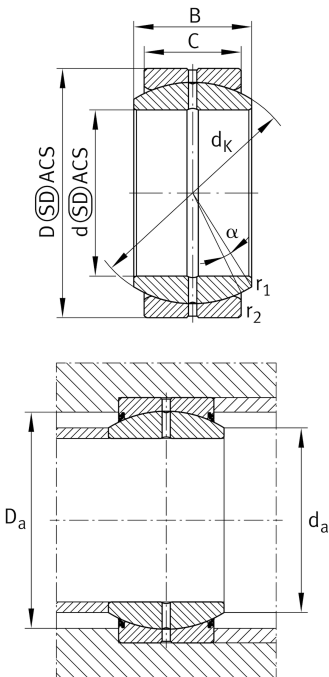


**GE35-DO**

Rotule

Rotule GE...-DO, radial, maintenance nécessaire

Information technique



Votre alternative produit actuelle

Maintenance	Maintenance required	
Matériaux	Acier	Acier
joint	Sans	Without
jeu radial	CN (Group N)	Normal internal clearance
revêtement	Durotect M	Inner- and outer ring coated with Durotect M (Manganese Phosphate)

dimensions principale & données de performance

d	35 mm	Alésage roulement
D	55 mm	Diamètre extérieur roulement
B	25 mm	Largeur bague intérieure
C <sub>r</sub>	104.000 N	Charge dyn. de base, radiale
C <sub>0r</sub>	400.000 N	Charge stat. de base, radiale
≈m	0,221 kg	Poids

Cotes de montage

r <sub>1smin</sub>	0,6 mm	Distance de bord
r <sub>2smin</sub>	1 mm	distance de bord
d <sub>a max</sub>	39,7 mm	distance de raccordement bague intérieure
D <sub>a min</sub>	44,5 mm	Diamètre de raccordement logement





Dimensions

C	20 mm	Largeur bague extérieure
d <sub>K</sub>	47 mm	Diamètre de bille
α	6 °	angle de basculement
d <sub>OT</sub>	0 mm	Alésage roulement, tolérance haute
d <sub>UT</sub>	-0,012 mm	alésage roulement, tolérance basse
D <sub>OT</sub>	0 mm	Diamètre extérieur, tolérance haute
D <sub>UT</sub>	-0,013 mm	Diamètre extérieur, tolérance basse
B <sub>OT</sub>	0 mm	Largeur bague intérieure, tolérance haute
B <sub>UT</sub>	-0,12 mm	Largeur bague intérieure, tolérance basse
C <sub>OT</sub>	0 mm	Largeur bague extérieure, tolérance haute
C <sub>UT</sub>	-0,3 mm	Largeur bague extérieure, tolérance basse
G <sub>r</sub>	0,05 - 0,1	Jeu radial
G <sub>rmax</sub>	0,1 mm	Radial clearance, maximum
G <sub>rmin</sub>	0,05 mm	Radial clearance, minimum

Plage de température

T <sub>min</sub>	-60 °C	Température de fonctionnement min.
T <sub>max</sub>	200 °C	Température de fonctionnement max.

Caractéristiques

-  Effort radial
-  Effort axial uni directionnel
-  Effort axial dans les 2 directions
-  Lubrification à la graisse
-  Ouvert
-  Erreur d'angle et désalignement statique
-  Erreur d'angle et désalignement dynamique