



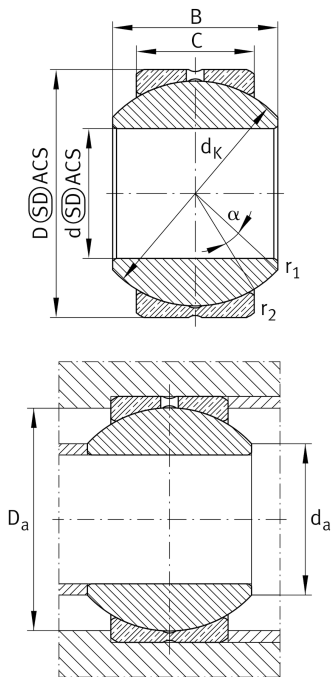
GE18-PB

Rotule

Rotule GE..-PB, radial, maintenance nécessaire



Information technique



Votre alternative produit actuelle

Maintenance	Maintenance required	
Matériaux	Acier	Acier
joint	Sans	Without
jeu radial	CN (Group N)	Normal internal clearance
revêtement	Sans	

dimensions principale & données de performance

d	18 mm	Alésage roulement
D	35 mm	Diamètre extérieur roulement
B	23 mm	Largeur bague intérieure
C _r	26.200 N	Charge dyn. de base, radiale
C _{0r}	65.500 N	Charge stat. de base, radiale
≈m	0,108 kg	Poids

Cotes de montage

r _{1smin}	0,3 mm	Distance de bord
r _{2smin}	0,3 mm	distance de bord
d _{a max}	21,8 mm	distance de raccordement bague intérieure
D _{a min}	28,5 mm	Diamètre de raccordement logement



Dimensions

C	16,5 mm	Largeur bague extérieure
d _K	31,75 mm	Diamètre de bille
α	15 °	angle de basculement
d _{OT}	0,018 mm	Alésage roulement, tolérance haute
d _{UT}	0 mm	alésage roulement, tolérance basse
d _T	H7	Alésage roulement, tolérance
D _{OT}	0 mm	Diamètre extérieur, tolérance haute
D _{UT}	-0,011 mm	Diamètre extérieur, tolérance basse
B _{OT}	0 mm	Largeur bague intérieure, tolérance haute
B _{UT}	-0,12 mm	Largeur bague intérieure, tolérance basse
C _{OT}	0 mm	Largeur bague extérieure, tolérance haute
C _{UT}	-0,24 mm	Largeur bague extérieure, tolérance basse
G _r	0,006 - 0,035	Jeu radial
G _{rmax}	0,035 mm	Radial clearance, maximum
G _{rmin}	0,006 mm	Radial clearance, minimum

Plage de température

T _{min}	-60 °C	Température de fonctionnement min.
T _{max}	250 °C	Température de fonctionnement max.



Caractéristiques



Effort radial



Effort axial uni directionnel



Effort axial dans les 2 directions



Lubrification à la graisse



Ouvert



Erreur d'angle et désalignement statique



Erreur d'angle et désalignement dynamique