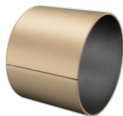




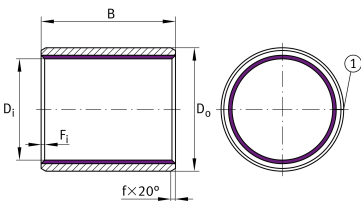
EGB1210-E40-B

Douille

Bague composite métal/polymère, sans
entretien, ISO 3547, avec support bronze



Information technique



Votre alternative produit actuelle

Maintenance	Maintenance free	
joint	Sans	Sans
matière de glissement	E40	Revêtement sans entretien E40
matière du revêtement	Bronze	

dimensions principale & données de performance

D _i	12 mm	Alésage
D _o	14 mm	Diamètre extérieur
B	10 mm	Largeur
C _r	16.800 N	Charge dyn. de base, radiale
C _{0r}	30.000 N	Charge stat. de base, radiale
≈m	3,1 g	Poids



Dimensions

f	20 °	Chamfer angle outside diameter
f	0,6 mm	Chanfrein extérieur
F i min	-0,1 mm	Cassure d'angle du bord intérieur, min.
F i max	-0,6 mm	Cassure d'angle du bord intérieur, max.
D i OT	0,049 mm	Alésage, tolérance haute
D o OT	0,08 mm	Diamètre extérieur, tolérance haute
D i UT	-0,001 mm	Alésage, tolérance basse
D o UT	0,05 mm	Diamètre extérieur, tolérance basse
s 3	1 mm	Épaisseur de paroi
s 3 OT	0,005 mm	Épaisseur de paroi, tolérance haute
s 3 UT	-0,02 mm	Épaisseur de paroi, tolérance basse
B UT	-0,25 mm	Largeur, tolérance basse
B OT	0,25 mm	Largeur, tolérance haute
f OT	0,4 mm	Chanfrein extérieur, tolérance haute
f UT	-0,4 mm	Chanfrein extérieur, tolérance basse
F i	0,1 mm	Cassure d'angle du bord intérieur

Plage de température

T min	-200 °C	Température de fonctionnement min.
T max	280 °C	Température de fonctionnement max.

Caractéristiques

-  Effort radial
-  Lubrification à vie, sans entretien
-  Ouvert
-  Protégé contre la corrosion
-  Faible encombrement