



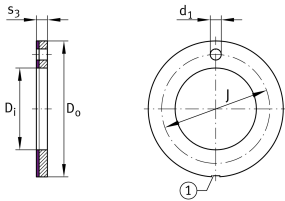
EGW18-E40

Rondelle de butée

Rondelle de butée, sans entretien, matière selon ISO 3547-4, avec support acier



Information technique

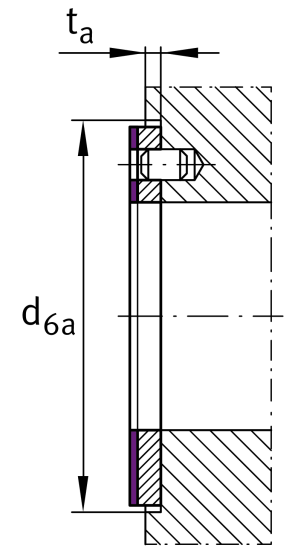


Votre alternative produit actuelle

Maintenance	Maintenance free	
matière de glissement	E40	Revêtement sans entretien E40
matière du revêtement	Acier	Acier

dimensions principale & données de performance

D _i	18 mm	Alésage
s ₃	1,5 mm	Épaisseur de paroi
C _a	77.000 N	Charge dyn. de base, axiale
C _{0a}	137.000 N	charge stat. de base, axiale
D _o	32 mm	Diamètre extérieur
≈m	5,68 g	Poids



Dimensions





J	25 mm	Diamètre primitif
d ₁	2 mm	Diamètre trou de fixation
t _a	1 mm	Dimension de montage
d _{6a}	32 mm	Dimension de montage d _{6a}
D _o UT	-0,25 mm	Diamètre extérieur, tolérance basse
D _i OT	0,25 mm	Alésage, tolérance haute
D _i UT	0 mm	Alésage, tolérance basse
D _o OT	0 mm	Diamètre extérieur, tolérance haute
s ₃ OT	0 mm	Épaisseur de paroi, tolérance haute
s ₃ UT	-0,05 mm	Épaisseur de paroi, tolérance basse
J OT	0,12 mm	Diamètre primitif, tolérance haute
J UT	-0,12 mm	Diamètre primitif, tolérance basse
d ₁ OT	0,4 mm	Diamètre trou de fixation, tolérance haute
d ₁ UT	0,1 mm	Diamètre trou de fixation, tolérance basse
t _a OT	0,2 mm	Dimension de montage, tolérance haute
t _a UT	-0,2 mm	Dimension de montage, tolérance basse
d _{6a} OT	0,12 mm	Dimension de montage d _{6a} , tolérance haute
d _{6a} UT	0 mm	Dimension de montage d _{6a} , tolérance basse

Plage de température

T _{min}	-200 °C	Température de fonctionnement min.
T _{max}	280 °C	Température de fonctionnement max.



Caractéristiques

-  F_a Effort axial uni directionnel
-  L_h Lubrification à vie, sans entretien
-  Ouvert
-  Faible encombrement