



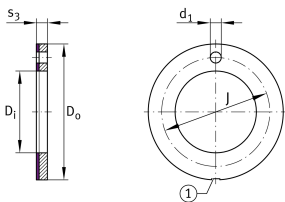
EGW10-E40

Rondelle de butée

Rondelle de butée, sans entretien, matière selon ISO 3547-4, avec support acier



Information technique

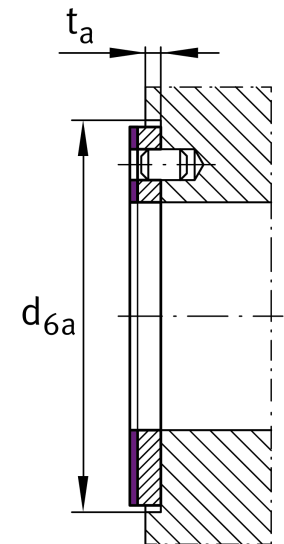


Votre alternative produit actuelle

| | | |
|-----------------------|------------------|-------------------------------|
| Maintenance | Maintenance free | |
| matière de glissement | E40 | Revêtement sans entretien E40 |
| matière du revêtement | Acier | Acier |

dimensions principale & données de performance

| | | |
|-----------------|----------|------------------------------|
| D _i | 10 mm | Alésage |
| s ₃ | 1,5 mm | Épaisseur de paroi |
| C _a | 33.000 N | Charge dyn. de base, axiale |
| C _{0a} | 58.900 N | charge stat. de base, axiale |
| D _o | 20 mm | Diamètre extérieur |
| ≈m | 2,492 g | Poids |



Dimensions

| | | |
|--------------------|----------|--|
| t _a | 1 mm | Dimension de montage |
| d _{6a} | 20 mm | Dimension de montage d _{6a} |
| D _o UT | -0,25 mm | Diamètre extérieur, tolérance basse |
| D _i OT | 0,25 mm | Alésage, tolérance haute |
| D _i UT | 0 mm | Alésage, tolérance basse |
| D _o OT | 0 mm | Diamètre extérieur, tolérance haute |
| s ₃ OT | 0 mm | Épaisseur de paroi, tolérance haute |
| s ₃ UT | -0,05 mm | Épaisseur de paroi, tolérance basse |
| t _a OT | 0,2 mm | Dimension de montage, tolérance haute |
| t _a UT | -0,2 mm | Dimension de montage, tolérance basse |
| d _{6a} OT | 0,12 mm | Dimension de montage d _{6a} , tolérance haute |
| d _{6a} UT | 0 mm | Dimension de montage d _{6a} , tolérance basse |

Plage de température

| | | |
|------------------|---------|------------------------------------|
| T _{min} | -200 °C | Température de fonctionnement min. |
| T _{max} | 280 °C | Température de fonctionnement max. |

Caractéristiques

- Effort axial uni directionnel
- Lubrification à vie, sans entretien
- Ouvert
- Faible encombrement