

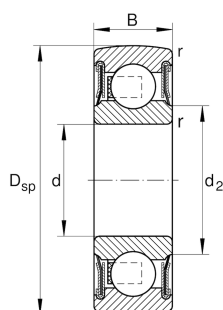
**204-XL-NPP-B** [🔗](#)

Roulements à billes à gorge profonde auto-aligneurs

Roulement à billes auto-aligneur 2...-NPP-B,
bague extérieure sphérique, bague intérieure
avec ajustement, étanchéité P des 2 côtés

X-life

Information technique



Votre alternative produit actuelle

joint	NPP	
profil de la surface extérieure	B	B

dimensions principale & données de performance

D SP	47 mm	Diamètre extérieur
B	14 mm	Largeur
C _r	13.600 N	Charge dyn. de base, radiale
C _{0r}	6.600 N	Charge stat. de base, radiale
≈m	0,09 kg	Poids

Dimensions

d ₂	26,5 mm	Diamètre de bord joint bague intérieure
r _{min}	1 mm	Minimum chamfer dimension

Plage de température

T _{min}	-20 °C	Température de fonctionnement min.
T _{max}	120 °C	Température de fonctionnement max.

facteurs de calcul

f ₀	13,1	Facteur de calcul
----------------	------	-------------------



Caractéristiques



Effort radial



Effort axial uni directionnel



Effort axial dans les 2 directions



Lubrification à vie, sans entretien



Lubrification à la graisse



Etanche des 2 côtés



Erreur d'angle et désalignement statique