



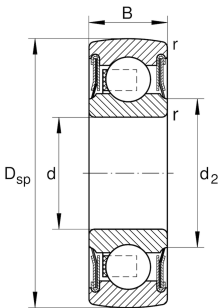
207-XL-NPP-B

Roulements à billes à gorge profonde auto-aligneurs

Roulement à billes auto-aligneur 2...-NPP-B, bague extérieure sphérique, bague intérieure avec ajustement, étanchéité P des 2 côtés

X-life

Information technique



Votre alternative produit actuelle

joint	NPP	
profil de la surface extérieure	B	B

dimensions principale & données de performance

D SP	72 mm	Diamètre extérieur
B	17 mm	Largeur
C r	27.500 N	Charge dyn. de base, radiale
C 0r	15.300 N	Charge stat. de base, radiale
≈m	0,27 kg	Poids

Dimensions

d 2	42,4 mm	Diamètre de bord joint bague intérieure
r min	1 mm	Minimum chamfer dimension

Plage de température

T min	-20 °C	Température de fonctionnement min.
T max	100 °C	Température de fonctionnement max.

facteurs de calcul

f 0	13,8	Facteur de calcul
-----	------	-------------------



## Caractéristiques

---



Effort radial



Effort axial uni directionnel



Effort axial dans les 2 directions



Lubrification à vie, sans entretien



Lubrification à la graisse



Etanche des 2 côtés



Erreur d'angle et désalignement statique