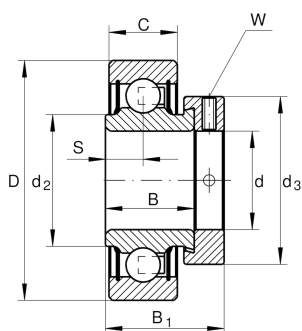
**RAE40-XL-NPP-FA106**

Roulement auto-aligneur

Roulement auto-aligneur RAE...XL-NPP

X-life

Information technique



Votre alternative produit actuelle

joint	NPP	NPP
instruction de fabrication	FA106	roulement soumis à un contrôle de niveau sonore

dimensions principale & données de performance

d	40 mm	Alésage
D	80 mm	Diamètre extérieur
B	30,2 mm	Largeur
B ₁	43,8 mm	Largeur totale du collier de blocage
C _r	32.500 N	Charge dyn. de base, radiale
C _{0r}	19.800 N	Charge stat. de base, radiale
C _{ur}	1.030 N	Limite à la fatigue, radiale
≈m	0,606 kg	Poids

Dimensions

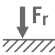

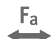

C	21 mm	Largeur, bague extérieure
S	11 mm	Distance piste
d ₂	49,4 mm	Diamètre de bord joint bague intérieure
d ₃	58 mm	Diamètre extérieur de collier de blocage/écrou de blocage
W	5 mm	Largeur entre plats



facteurs de calcul

f ₀	13,6	Facteur de calcul
----------------	------	-------------------

Caractéristiques

-  Effort radial
-  Effort axial uni directionnel
-  Effort axial dans les 2 directions
-  Lubrification à vie, sans entretien
-  Lubrification à la graisse
-  Etanche des 2 côtés