

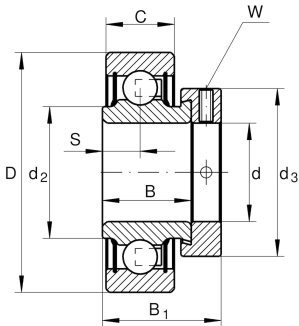
RAE60-XL-NPP

Roulement auto-aligneur

Roulement auto-aligneur RAE...XL-NPP

X-life

Information technique



Votre alternative produit actuelle

joint	NPP	NPP
-------	-----	-----

dimensions principale & données de performance

d	60 mm	Alésage
D	110 mm	Diamètre extérieur
B	37,1 mm	Largeur
B <sub>1</sub>	53,1 mm	Largeur totale du collier de blocage
C <sub>r</sub>	52.000 N	Charge dyn. de base, radiale
C <sub>0r</sub>	36.000 N	Charge stat. de base, radiale
C <sub>ur</sub>	1.710 N	Limite à la fatigue, radiale
≈m	1,419 kg	Poids

Dimensions

C	24 mm	Largeur, bague extérieure
S	13,5 mm	Distance piste
d <sub>2</sub>	72 mm	Diamètre de bord joint bague intérieure
d <sub>3</sub>	84 mm	Diamètre extérieur de collier de blocage/écrou de blocage
W	5 mm	Largeur entre plats

facteurs de calcul

f <sub>0</sub>	14,3	Facteur de calcul
----------------	------	-------------------



## Caractéristiques

---



Effort radial



Effort axial uni directionnel



Effort axial dans les 2 directions



Lubrification à vie, sans entretien



Lubrification à la graisse



Etanche des 2 côtés