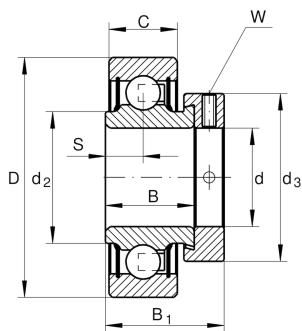
**RALE25-XL-NPP** **Roulement auto-aligneur**

Roulements auto-aligneurs RALE...-NPP, bague extérieure cylindrique, fixation par bague de blocage excentrée, étanchéité P des 2 côtés

X-life

Information technique

**Votre alternative produit actuelle**

joint	NPP	NPP
-------	-----	-----

dimensions principale & données de performance

d	25 mm	Alésage
D	47 mm	Diamètre extérieur
B	17,5 mm	Largeur
B ₁	25,5 mm	Largeur totale du collier de blocage
C _r	10.100 N	Charge dyn. de base, radiale
C _{0r}	5.900 N	Charge stat. de base, radiale
C _{ur}	280 N	Limite à la fatigue, radiale
≈m	0,13 kg	Poids

Dimensions

C	12 mm	Largeur, bague extérieure
S	6 mm	Distance piste
d ₂	30 mm	Diamètre de bord joint bague intérieure
d ₃	36 mm	Diamètre extérieur de collier de blocage/écrou de blocage
W	2,5 mm	Largeur entre plats

facteurs de calcul

f ₀	14,6	Facteur de calcul
----------------	------	-------------------



Caractéristiques



Effort radial



Effort axial uni directionnel



Effort axial dans les 2 directions



Lubrification à vie, sans entretien



Lubrification à la graisse



Etanche des 2 côtés