

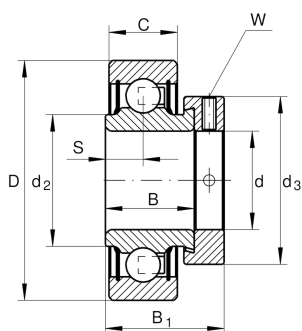
**RALE30-XL-NPP-FA106** [🔗](#)

## Roulement auto-aligneur

Roulements auto-aligneurs RALE...-NPP, bague extérieure cylindrique, fixation par bague de blocage excentrée, étanchéité P des 2 côtés

**X-life**

## Information technique



## Votre alternative produit actuelle

joint	NPP	NPP
instruction de fabrication	FA106	roulement soumis à un contrôle de niveau sonore

## dimensions principale &amp; données de performance

d	30 mm	Alésage
D	55 mm	Diamètre extérieur
B	18,5 mm	Largeur
B <sub>1</sub>	26,5 mm	Largeur totale du collier de blocage
C <sub>r</sub>	13.200 N	Charge dyn. de base, radiale
C <sub>0r</sub>	8.300 N	Charge stat. de base, radiale
C <sub>ur</sub>	430 N	Limite à la fatigue, radiale
≈m	0,18 kg	Poids

## Dimensions

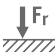
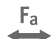



C	13 mm	Largeur, bague extérieure
S	6,5 mm	Distance piste
d <sub>2</sub>	35,7 mm	Diamètre de bord joint bague intérieure
d <sub>3</sub>	42,5 mm	Diamètre extérieur de collier de blocage/écrou de blocage
W	2,5 mm	Largeur entre plats



facteurs de calcul

f <sub>0</sub>	14,8	Facteur de calcul
----------------	------	-------------------

Caractéristiques

-  Effort radial
-  Effort axial uni directionnel
-  Effort axial dans les 2 directions
-  Lubrification à vie, sans entretien
-  Lubrification à la graisse
-  Etanche des 2 côtés