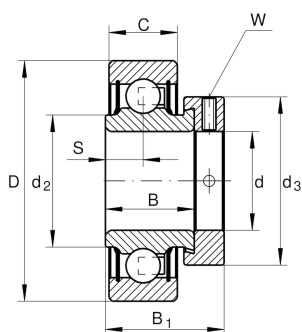
**RAL012-NPP** **Roulement auto-aligreur**

Roulements auto-aligreur RAL...-NPP, bague extérieure cylindrique, fixation par bague de blocage excentrée, étanchéité P des 2 côtés, alésage en inches

Information technique**Votre alternative produit actuelle**

joint	NPP	NPP
instruction de fabrication	FA106	roulement soumis à un contrôle de niveau sonore

dimensions principale & données de performance

d	19,05 mm	Alésage
d	≈ 19,05 mm	Alésage, inch
D	42 mm	Diamètre extérieur
B	16,7 mm	Largeur
B ₁	24,6 mm	Largeur totale du collier de blocage
C _r	9.400 N	Charge dyn. de base, radiale
C _{0r}	5.000 N	Charge stat. de base, radiale
C _{ur}	231 N	Limite à la fatigue, radiale
≈m	104,17 g	Poids

Dimensions

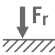

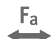



C	12 mm	Largeur, bague extérieure
S	6 mm	Distance piste
d ₂	25,4 mm	Diamètre de bord joint bague intérieure
d ₃	30 mm	Diamètre extérieur de collier de blocage/écrou de blocage
W	≈ 3,175 mm	Largeur entre plats (Inch)



facteurs de calcul

f ₀	13,8	Facteur de calcul
----------------	------	-------------------

Caractéristiques

-  Effort radial
-  Effort axial uni directionnel
-  Effort axial dans les 2 directions
-  Lubrification à vie, sans entretien
-  Lubrification à la graisse
-  Etanche des 2 côtés