

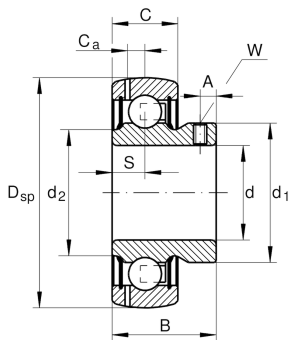
**AY12-XL-NPP-B**

Roulement auto-aligneur

Roulement auto-aligneur AY.-NPP-B, bague extérieure sphérique, fixation par vis sans tête, étanchéité P des 2 côtés

X-life

Information technique



Votre alternative produit actuelle

joint	NPP	NPP
profil de la surface extérieure	B	

dimensions principale & données de performance

d	12 mm	Alésage
D _{SP}	40 mm	Diamètre extérieur
B	22 mm	Largeur
C _{ur}	202 N	Limite à la fatigue, radiale
C _r	9.800 N	Charge dyn. de base, radiale
C _{0r}	4.750 N	Charge stat. de base, radiale
≈m	0,1 kg	Poids

Dimensions

C	12 mm	Largeur, bague extérieure
S	6 mm	Distance piste
d ₁	23,9 mm	diamètre de bord bague intérieure
d ₂	22,9 mm	Diamètre de bord joint bague intérieure
A	4 mm	Distance taraudage
W	2,5 mm	Largeur entre plats



facteurs de calcul

f_0	13	Facteur de calcul
-------	----	-------------------

Caractéristiques



Effort radial



Effort axial uni directionnel



Effort axial dans les 2 directions



Lubrification à vie, sans entretien



Lubrification à la graisse



Etanche des 2 côtés



Erreur d'angle et désalignement statique