

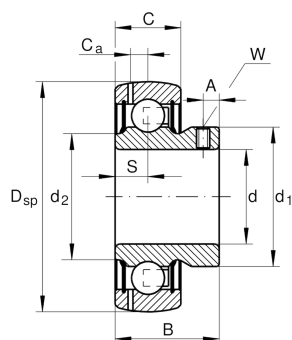
**GAY20-XL-NPP-B**

Roulement auto-aligneur

Roulement auto-aligneur GAY...NPP-B,  
bague extérieure sphérique, fixation par vis  
sans tête, étanchéité P des 2 côtés

**X-life**

## Information technique



## Votre alternative produit actuelle

joint	NPP	NPP
profil de la surface extérieure	B	

## dimensions principale &amp; données de performance

d	20 mm	Alésage
D <sub>SP</sub>	47 mm	Diamètre extérieur
B	25 mm	Largeur
C <sub>ur</sub>	345 N	Limite à la fatigue, radiale
C <sub>r</sub>	13.600 N	Charge dyn. de base, radiale
C <sub>0r</sub>	6.600 N	Charge stat. de base, radiale
≈m	0,13 kg	Poids

## Dimensions

C	14 mm	Largeur, bague extérieure
S	7 mm	Distance piste
d <sub>1</sub>	28,3 mm	diamètre de bord bague intérieure
d <sub>2</sub>	26,7 mm	Diamètre de bord joint bague intérieure
C <sub>a</sub>	4 mm	Distance trou de lubrification
A	4,5 mm	Distance taraudage
W	2,5 mm	Largeur entre plats



facteurs de calcul

f <sub>0</sub>	13,1	Facteur de calcul
----------------	------	-------------------

Caractéristiques

-  Effort radial
-  Effort axial uni directionnel
-  Effort axial dans les 2 directions
-  Lubrification à vie, sans entretien
-  Lubrification à la graisse
-  Etanche des 2 côtés
-  Erreur d'angle et désalignement statique