

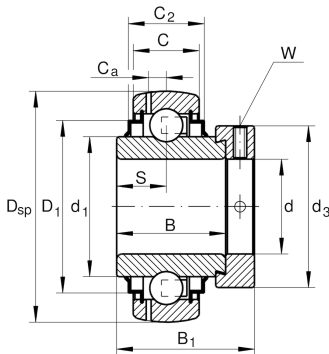
**GE65-214-XL-KRR-B** [🔗](#)

Roulement auto-aligneur

Roulement auto-aligneur GE...KRR-B, bague extérieure sphérique, fixation par bague de blocage excentrée, étanchéité R des 2 côtés

X-life

Information technique



Votre alternative produit actuelle

joint	KRR	KRR
profil de la surface extérieure	B	

dimensions principale & données de performance

d	65 mm	Alésage
D SP	125 mm	Diamètre extérieur
B	48,5 mm	Largeur
C ur	2.090 N	Limite à la fatigue, radiale
B 1	66 mm	Largeur totale du collier de blocage
C r	66.000 N	Charge dyn. de base, radiale
C 0r	44.000 N	Charge stat. de base, radiale
≈m	1,636 kg	Poids



Dimensions

C	28 mm	Largeur, bague extérieure
C 2	32 mm	Largeur totale joint
S	21,5 mm	Distance piste
d 1	85,2 mm	diamètre de bord bague intérieure
D 1	109 mm	Diamètre extérieur joint
C a	8,9 mm	Distance trou de lubrification
d 3	96 mm	Diamètre extérieur de collier de blocage/écrou de blocage
W	6 mm	Largeur entre plats

facteurs de calcul

f 0	14,4	Facteur de calcul
-----	------	-------------------

Caractéristiques

	Effort radial
	Effort axial uni directionnel
	Effort axial dans les 2 directions
	Lubrification à vie, sans entretien
	Lubrification à la graisse
	Etanche des 2 côtés
	Erreur d'angle et désalignement statique