

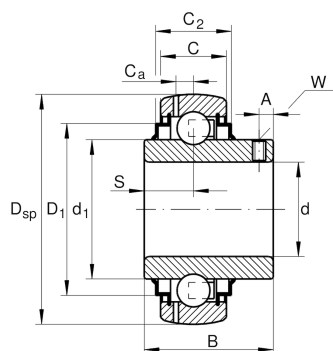
**GYE30-XL-KRR-B**

Roulement auto-aligneur

Roulement auto-aligneur GYE...KRR-B,
bague extérieure sphérique, fixation par vis
sans tête, étanchéité R des 2 côtés

X-life

Information technique



Votre alternative produit actuelle

joint	KRR	KRR
profil de la surface extérieure	B	

dimensions principale & données de performance

d	30 mm	Alésage
D SP	62 mm	Diamètre extérieur
B	38,1 mm	Largeur
C _{ur}	480 N	Limite à la fatigue, radiale
C _r	19.500 N	Charge dyn. de base, radiale
C _{0r}	11.300 N	Charge stat. de base, radiale
≈m	0,31 kg	Poids



Dimensions

C	18 mm	Largeur, bague extérieure
C 2	19,8 mm	Largeur totale joint
S	15,9 mm	Distance piste
d 1	40,2 mm	diamètre de bord bague intérieure
D 1	52 mm	Diamètre extérieur joint
C a	4,7 mm	Distance trou de lubrification
A	5,8 mm	Distance taraudage
W	3 mm	Largeur entre plats

facteurs de calcul

f ₀	13,8	Facteur de calcul
----------------	------	-------------------

Caractéristiques

	Effort radial
	Effort axial uni directionnel
	Effort axial dans les 2 directions
	Lubrification à vie, sans entretien
	Lubrification à la graisse
	Etanche des 2 côtés
	Erreur d'angle et désalignement statique