

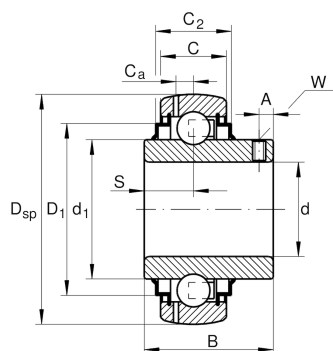
**GYE45-XL-KRR-B**

Roulement auto-aligneur

Roulement auto-aligneur GYE...KRR-B,  
bague extérieure sphérique, fixation par vis  
sans tête, étanchéité R des 2 côtés

X-life

## Information technique



## Votre alternative produit actuelle

joint	KRR	KRR
profil de la surface extérieure	B	

## dimensions principale &amp; données de performance

d	45 mm	Alésage
D SP	85 mm	Diamètre extérieur
B	49,2 mm	Largeur
C <sub>ur</sub>	680 N	Limite à la fatigue, radiale
C <sub>r</sub>	32.500 N	Charge dyn. de base, radiale
C <sub>0r</sub>	20.400 N	Charge stat. de base, radiale
≈m	0,67 kg	Poids









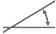
Dimensions

C	22 mm	Largeur, bague extérieure
C 2	26,4 mm	Largeur totale joint
S	19 mm	Distance piste
d 1	57 mm	diamètre de bord bague intérieure
D 1	72,3 mm	Diamètre extérieur joint
C a	6,4 mm	Distance trou de lubrification
A	8 mm	Distance taraudage
W	4 mm	Largeur entre plats

facteurs de calcul

f 0	14,1	Facteur de calcul
-----	------	-------------------

Caractéristiques

	Effort radial
	Effort axial uni directionnel
	Effort axial dans les 2 directions
	Lubrification à vie, sans entretien
	Lubrification à la graisse
	Etanche des 2 côtés
	Erreur d'angle et désalignement statique