

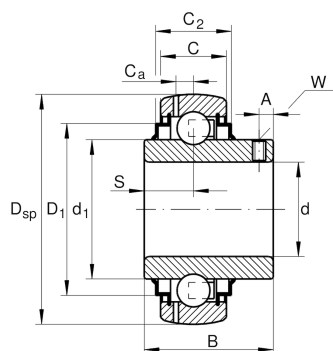
**GYE80-XL-KRR-B**

Roulement auto-aligneur

Roulement auto-aligneur GYE...KRR-B,
bague extérieure sphérique, fixation par vis
sans tête, étanchéité R des 2 côtés

X-life

Information technique



Votre alternative produit actuelle

joint	KRR	KRR
profil de la surface extérieure	B	

dimensions principale & données de performance

d	80 mm	Alésage
D SP	140 mm	Diamètre extérieur
B	82,6 mm	Largeur
C _{ur}	2.190 N	Limite à la fatigue, radiale
C _r	72.000 N	Charge dyn. de base, radiale
C _{0r}	54.000 N	Charge stat. de base, radiale
≈m	2,584 kg	Poids









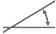
Dimensions

C	30 mm	Largeur, bague extérieure
C 2	38 mm	Largeur totale joint
S	33,3 mm	Distance piste
d 1	97 mm	diamètre de bord bague intérieure
D 1	120 mm	Diamètre extérieur joint
C a	8,8 mm	Distance trou de lubrification
A	12 mm	Distance taraudage
W	5 mm	Largeur entre plats

facteurs de calcul

f 0	14,7	Facteur de calcul
-----	------	-------------------

Caractéristiques

	Effort radial
	Effort axial uni directionnel
	Effort axial dans les 2 directions
	Lubrification à vie, sans entretien
	Lubrification à la graisse
	Etanche des 2 côtés
	Erreur d'angle et désalignement statique