



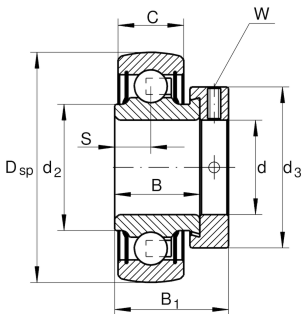
RAE15-XL-NPP-B

Roulement auto-aligneur

Roulement auto-aligneur RAE...XL-NPP-B

X-life

Information technique



Votre alternative produit actuelle

joint	NPP	NPP
profil de la surface extérieure	B	

dimensions principale & données de performance

d	15 mm	Alésage
D SP	40 mm	Diamètre extérieur
B	19 mm	Largeur
C ur	248 N	Limite à la fatigue, radiale
B 1	28,6 mm	Largeur totale du collier de blocage
C r	9.800 N	Charge dyn. de base, radiale
C 0r	4.750 N	Charge stat. de base, radiale
≈m	0,12 kg	Poids

Dimensions

C	12 mm	Largeur, bague extérieure
S	6,5 mm	Distance piste
d 2	23 mm	Diamètre de bord joint bague intérieure
d 3	28,4 mm	Diamètre extérieur de collier de blocage/écrou de blocage
W	3 mm	Largeur entre plats



facteurs de calcul

f ₀	13	Facteur de calcul
----------------	----	-------------------

Caractéristiques

-  Effort radial
-  Effort axial uni directionnel
-  Effort axial dans les 2 directions
-  Lubrification à vie, sans entretien
-  Lubrification à la graisse
-  Etanche des 2 côtés
-  Erreur d'angle et désalignement statique