

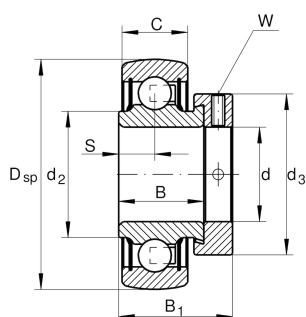
**RAE30-XL-NPP-B** [🔗](#)

Roulement auto-aligneur

Roulement auto-aligneur RAE...XL-NPP-B

X-life

Information technique



Votre alternative produit actuelle

| | | |
|---------------------------------|-----|-----|
| joint | NPP | NPP |
| profil de la surface extérieure | B | |

dimensions principale & données de performance

| | | |
|-----------------|----------|--------------------------------------|
| d | 30 mm | Alésage |
| D _{SP} | 62 mm | Diamètre extérieur |
| B | 23,8 mm | Largeur |
| C _{ur} | 480 N | Limite à la fatigue, radiale |
| B ₁ | 35,8 mm | Largeur totale du collier de blocage |
| C _r | 19.500 N | Charge dyn. de base, radiale |
| C _{0r} | 11.300 N | Charge stat. de base, radiale |
| ≈m | 0,32 kg | Poids |

Dimensions

| | | |
|----------------|---------|---|
| C | 18 mm | Largeur, bague extérieure |
| S | 9 mm | Distance piste |
| d ₂ | 37,4 mm | Diamètre de bord joint bague intérieure |
| d ₃ | 44 mm | Diamètre extérieur de collier de blocage/écrou de blocage |
| W | 4 mm | Largeur entre plats |



facteurs de calcul

| | | |
|----------------|------|-------------------|
| f ₀ | 13,8 | Facteur de calcul |
|----------------|------|-------------------|

Caractéristiques

-  Effort radial
-  Effort axial uni directionnel
-  Effort axial dans les 2 directions
-  Lubrification à vie, sans entretien
-  Lubrification à la graisse
-  Etanche des 2 côtés
-  Erreur d'angle et désalignement statique