

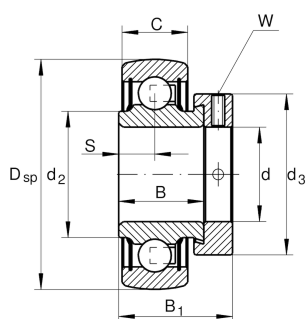
**RAE30-XL-NPP-B-FA106** [🔗](#)

Roulement auto-aligneur

Roulement auto-aligneur RAE...XL-NPP-B

**X-life**

## Information technique



## Votre alternative produit actuelle

joint	NPP	NPP
profil de la surface extérieure	B	
instruction de fabrication	FA106	roulement soumis à un contrôle de niveau sonore

## dimensions principale &amp; données de performance

d	30 mm	Alésage
D <sub>SP</sub>	62 mm	Diamètre extérieur
B	23,8 mm	Largeur
C <sub>ur</sub>	480 N	Limite à la fatigue, radiale
B <sub>1</sub>	35,8 mm	Largeur totale du collier de blocage
C <sub>r</sub>	19.500 N	Charge dyn. de base, radiale
C <sub>0r</sub>	11.300 N	Charge stat. de base, radiale
≈m	0,32 kg	Poids

## Dimensions

C	18 mm	Largeur, bague extérieure
S	9 mm	Distance piste
d <sub>2</sub>	37,4 mm	Diamètre de bord joint bague intérieure
d <sub>3</sub>	44 mm	Diamètre extérieur de collier de blocage/écrou de blocage
W	4 mm	Largeur entre plats



Plage de température

T <sub>min</sub>	-20 °C	Température de fonctionnement min.
T <sub>max</sub>	100 °C	Température de fonctionnement max.

facteurs de calcul

f <sub>0</sub>	13,8	Facteur de calcul
----------------	------	-------------------

Caractéristiques

-  Effort radial
-  Effort axial uni directionnel
-  Effort axial dans les 2 directions
-  Lubrification à vie, sans entretien
-  Lubrification à la graisse
-  Etanche des 2 côtés
-  Erreur d'angle et désalignement statique