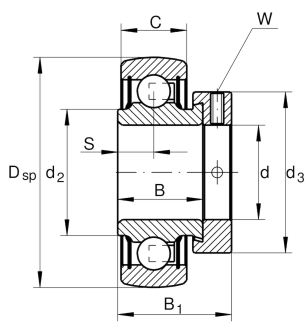
**RAE50-XL-NPP-B** [🔗](#)

Roulement auto-aligneur

Roulement auto-aligneur RAE...XL-NPP-B

X-life

Information technique



Votre alternative produit actuelle

joint	NPP	NPP
profil de la surface extérieure	B	

dimensions principale & données de performance

d	50 mm	Alésage
D _{SP}	90 mm	Diamètre extérieur
B	30,2 mm	Largeur
C _{ur}	1.090 N	Limite à la fatigue, radiale
B ₁	43,8 mm	Largeur totale du collier de blocage
C _r	35.000 N	Charge dyn. de base, radiale
C _{0r}	23.200 N	Charge stat. de base, radiale
≈m	0,77 kg	Poids

Dimensions

C	22 mm	Largeur, bague extérieure
S	11 mm	Distance piste
d ₂	59,4 mm	Diamètre de bord joint bague intérieure
d ₃	69 mm	Diamètre extérieur de collier de blocage/écrou de blocage
W	5 mm	Largeur entre plats



facteurs de calcul

f ₀	14,4	Facteur de calcul
----------------	------	-------------------

Caractéristiques

-  Effort radial
-  Effort axial uni directionnel
-  Effort axial dans les 2 directions
-  Lubrification à vie, sans entretien
-  Lubrification à la graisse
-  Etanche des 2 côtés
-  Erreur d'angle et désalignement statique