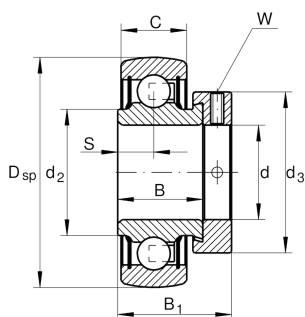
**RALE25-XL-NPP-B** **Roulement auto-aligneur**

Roulement auto-aligneur RALE...-NPP-B, bague extérieure sphérique, fixation par manchon de serrage, étanchéité P des 2 côtés

X-life**Information technique****Votre alternative produit actuelle**

joint	NPP	NPP
profil de la surface extérieure	B	

dimensions principale & données de performance

d	25 mm	Alésage
D _{SP}	47 mm	Diamètre extérieur
B	17,5 mm	Largeur
C _{ur}	280 N	Limite à la fatigue, radiale
B ₁	25,5 mm	Largeur totale du collier de blocage
C _r	10.100 N	Charge dyn. de base, radiale
C _{0r}	5.900 N	Charge stat. de base, radiale
m	0,12 kg	Poids

Dimensions

C	12 mm	Largeur, bague extérieure
S	6 mm	Distance piste
d ₂	30 mm	Diamètre de bord joint bague intérieure
d ₃	36 mm	Diamètre extérieur de collier de blocage/écrou de blocage
W	2,5 mm	Largeur entre plats



facteurs de calcul

f ₀	14,6	Facteur de calcul
----------------	------	-------------------

Caractéristiques

-  Effort radial
-  Effort axial uni directionnel
-  Effort axial dans les 2 directions
-  Lubrification à vie, sans entretien
-  Lubrification à la graisse
-  Etanche des 2 côtés
-  Erreur d'angle et désalignement statique