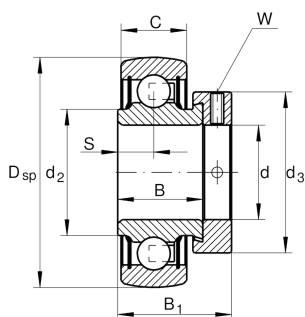
**RALE30-XL-NPP-B**

Roulement auto-aligneur

Roulement auto-aligneur RALE...-NPP-B, bague extérieure sphérique, fixation par manchon de serrage, étanchéité P des 2 côtés

X-life

Information technique



Votre alternative produit actuelle

joint	NPP	NPP
profil de la surface extérieure	B	

dimensions principale & données de performance

d	30 mm	Alésage
D _{SP}	55 mm	Diamètre extérieur
B	18,5 mm	Largeur
C _{ur}	430 N	Limite à la fatigue, radiale
B ₁	26,5 mm	Largeur totale du collier de blocage
C _r	13.200 N	Charge dyn. de base, radiale
C _{0r}	8.300 N	Charge stat. de base, radiale
≈m	0,18 kg	Poids

Dimensions

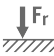


C	13 mm	Largeur, bague extérieure
S	6,5 mm	Distance piste
d ₂	35,7 mm	Diamètre de bord joint bague intérieure
d ₃	42,5 mm	Diamètre extérieur de collier de blocage/écrou de blocage
W	2,5 mm	Largeur entre plats



facteurs de calcul

f ₀	14,8	Facteur de calcul
----------------	------	-------------------

Caractéristiques

-  Effort radial
-  Effort axial uni directionnel
-  Effort axial dans les 2 directions
-  Lubrification à vie, sans entretien
-  Lubrification à la graisse
-  Etanche des 2 côtés
-  Erreur d'angle et désalignement statique